





## Une passion, deux métiers

*Parce que l'ingénierie sécurise les opérations de construction  
Car la construction concrétise nos approches conceptuelles*

## ER2i ingénierie, un interlocuteur unique pour l'ensemble de vos projets

### INGÉNIERIE

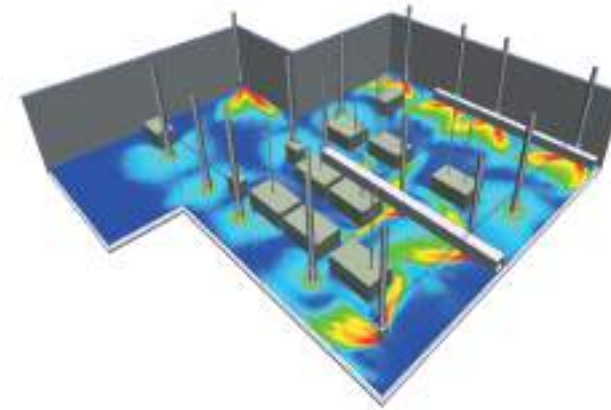
#### Ingénierie pluridisciplinaire intégrée :

Nous assurons les missions partielles ou complètes de Maîtrise d'œuvre depuis les premières phases de conception (audit, analyse) jusqu'au suivi de réalisation.

Dans notre rôle d'ingénierie nous conceptualisons vos besoins au travers de projets pour aboutir à la solution optimale.

Nos compétences transversales nous permettent une grande réactivité. Notre vision tous corps d'état nous rend particulièrement réceptifs et proactifs aux problématiques d'interfaces et nous confère une grande capacité d'anticipation, incontournable dans le cas d'un groupement de Maîtrise d'œuvre.

Sur des opérations de bâtiments, d'aménagements techniques ou technologiques, nous savons imaginer, calculer, optimiser et coordonner les opérations de conception et de suivi de réalisation. Notre ADN chantier appuyé par la qualité de notre conception et enrichi par notre activité de contractant nous permet d'être au centre de l'animation du projet.



### CONTRACTANT GÉNÉRAL

Dans notre activité de contractant général, nous utilisons les mêmes méthodes.

La rigueur dans la définition de la solution et du suivi de réalisation est toujours notre objectif.

Les enjeux évoluent nécessairement avec une responsabilité totale dans l'organisation, la planification et les garanties liées à l'ouvrage.

Notre capacité à concevoir et à anticiper nous permet d'optimiser les coûts et d'anticiper les aléas. Notre organisation opérationnelle nous permet de sécuriser un planning et une date de livraison.

Nos valeurs gardent leur sens dans cette activité : transparence vis-à-vis de nos clients, respect et éthique vis-à-vis de nos partenaires, respect des obligations légales en matière d'assurance et de cautionnement.

Toute notre organisation et nos méthodes sont dirigées vers le respect de nos engagements, la garantie de résultat et de performance de l'ouvrage.

*Because engineering secures construction operations  
Because construction concretizes our conceptual approaches*



## Industrie pharmaceutique, sciences de la vie, santé

*La performance au service de la sécurité et de la conformité*

Une partie importante de l'activité d'ER2i ingénierie concerne le secteur des **industries du médicament et de la santé**.

Nous intervenons sur des :

- constructions,
- aménagements,
- redéploiements,

liés à la production pour la pharma, la cosmétique, les biotechnologies et le secteur des dispositifs médicaux.

Nous nous impliquons également dans les infrastructures liées à **la santé, les centres hospitaliers et les cliniques**, notamment pour les zones à atmosphère contrôlée (blocs opératoires, zones de pharmacotechnie MTI, stérilisation...).

Les mutations de ces secteurs vers d'avantage de **performances technologiques et d'intelligence économique** sont au cœur de nos préoccupations.

Nous possédons l'expertise humaine et logicielle qui nous permettent de maîtriser les conditions techniques et réglementaires qui conditionnent la conformité : les flux, le confinement, les protections aux postes, les environnements contrôlés et la qualification.



## Plateformes de recherche, laboratoires publics et privés

*Anticiper les défis, adapter les solutions*

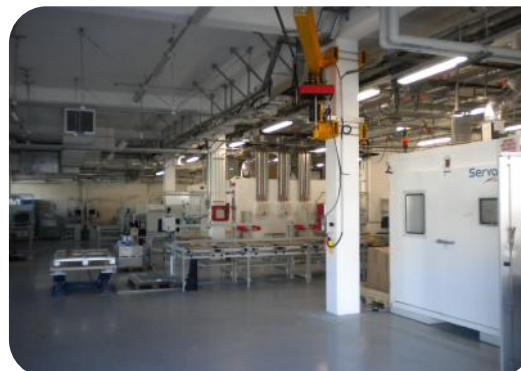
ER2i ingénierie est très présente sur le secteur des laboratoires et plus généralement sur les projets d'infrastructures ou de plateformes de recherche.

Dans ces domaines, le succès passe par la compréhension du besoin : **une plateforme de recherche est souvent un bien unique**.

C'est l'attention que nous mettons à nous projeter et à figurer les besoins et les risques qui nous permet, avec notre expérience et notre expertise des environnements, des équipements et des réponses aux risques, de proposer la **solution optimale**.

Nous valorisons nos acquis transversaux et les mettons au service de projets très divers pour la santé, la recherche et les zones sensibles (ATEX, laser, Radioéléments, laboratoires de sécurité... etc).

Nous avons les équipes, les outils et les méthodes nécessaires pour répondre à un large spectre de problématiques en valorisant notre synergie d'ingénierie intégrée.



## Bâtiments, aménagements industriels et de montagne

*Optimiser l'exploitation, s'adapter à l'environnement*

ER2i ingénierie est historiquement implantée dans les **conditions extrêmes**. Que ce soit sur des projets emblématiques ou industriels et tertiaires, associés à nos partenaires architectes ou scénographes, nos équipes et nos références nous ont permis de devenir un **acteur reconnu** du secteur.

Nous développons vos projets **en compatibilité avec vos contraintes** : maintien de l'exploitation et configuration de site, environnements hostiles, planning critique... toujours dans un souci d'anticipation.

Nos spécialistes de ces activités sont **formés et expérimentés** à ces impératifs et notre expertise dans le volet structurel et constructif nous permet d'être proactif sur des **opérations d'envergure**.

Depuis les esquisses jusqu'à la construction, nous veillons, à chaque phase du projet, à l'atteinte des objectifs attendus : **attractivité, performances, continuité d'exploitation et fonctionnement durable**.





## Pharmaceutical industry, health & life science

*Performance when safety and compliancy are at stake*

An important part of the activity of ER2i engineering deals with the **sectors of the drugs and health industries**.

We are taken onboard for

- constructions,
- arrangements,
- redeployments,

linked to pharmaceutical, cosmetic, biotechnologies or medical devices industries.

We are also involved in **health infrastructures, hospitals and clinics**, especially regarding clean rooms and assimilated (operation rooms, techno-pharmaceutical zones, MTI, sterilization...).

At the heart of our activities lies the sectors mutation towards more and better **technological and economic performances**. We have the human and software expertise that enables us to keep track of technical and regulatory conditions linking to compliancy: flows, patterns, containment, local hazard protection, controlled environments, and qualification (CQ, IQ, OQ).



## Research platforms, public and private laboratories

*To anticipate the challenges and adapt the solutions*

ER2i engineering is involved in research and labs sector and more generally on research infrastructure or platforms projects.

In those fields, success go through the understanding of the needs: **a research platform is often a unique asset**.

The attention we put in projecting ourselves and figuring out the needs and the risks allows us to target the **optimal solution**.

We valorize our transversal skills use them in various projects in health, research and including critical areas (explosive gases, laser, Radio-active elements, biosafety labs, clean rooms...)

We have the teams, tools and methods required to give the proper answer to a wide range of technical issues bringing forth our synergy of integrated engineering.



## Buildings, industrial facilities and mountain

*To optimize an exploitation, to adapt to the environment*

ER2i engineering is historically in the field of **critical conditions**. Whether on highly symbolic or industrial and service projects, in partnership with architects and set designers, our team and our references have enable us to **be recognised** in this field of activity.

We carry on your projects **in full compatibility with your constraints**: exploitation, maintenance, site configuration, hostile environments, tough schedule ... always with anticipation.

Our specialists of those activities are **trained and experienced** to those imperatives and our expertise in structural and construction fields, enable us to be proactive in **large-scale projects**.

From the project outline to the construction, we make sure, that at each phase of the project, objectives are on track: **attractivity, performances, continuous exploitation and sustainability**.





## Nos outils et méthodes

ER2i ingénierie s'est investie dans le **BIM** (Building Information Modeling) depuis 2010. Cette démarche a été motivée par la définition d'un **outil commun** au centre de nos conceptions multidisciplinaires.

Nos outils en pointe, fédérés au sein de notre **modèle collaboratif BIM**, nous permettent d'apporter une réelle valeur ajoutée et de viser un très **haut niveau de cohérence** et de **précision** dans nos études. Nous partageons cette méthode en interne et en externe en groupement.

Cette centralité permet de faire littéralement vivre le projet et de l'enrichir via les outils de calculs spécifiques (structure, simulation thermique dynamique, modélisation des écoulements).

Chaque phase de calcul est intégrée et participe à la précision du modèle.

La **précision dans notre ligne stratégique** : remettre la conception au centre du projet. La cohérence et la précision des phases conceptuelles permettent de **réduire la dispersion du projet** en phase de réalisation, la **maîtrise des aléas et donc des coûts**, l'**anticipation des points durs et des zones à risque**.

Autant d'aspects qui viennent appuyer notre maîtrise du projet, une fantastique **réactivité aux évolutions** et une rigueur en phase de réalisation et dans le cycle de vie du projet.

ER2i Engineering is involved in **BIM conception** (Building Information Modeling) since 2010. This undertaking was motivated by the definition of a **common tool** at the center of our multidisciplinary conceptions.

Our up to date tools, unified within our **collaborated BIM model**, enables us to bring a real added value and to aim for a **high consistency and precision level** in our studies. We share this method internally and externally in partnerships.

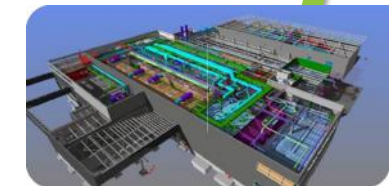
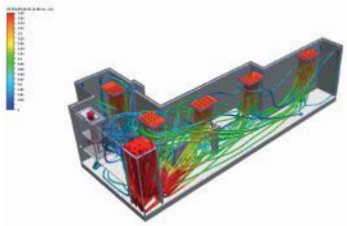
With this centrality, we can give life to the project and enrich it by using specific calculation tools (structure, thermal dynamic simulation, fluid dynamics).

Each calculation phase is integrated and participate to the precision of the model.

**The precision in our strategic approach: bring back conception as a center piece of the project.**

Thanks to the consistency and the precision in the conception phases, we can **reduce scattering of the project** during the realization phase, **reduce the cost by increasing the control of the unforeseen and by anticipating hot phases and touchy points**.

Those many aspects come to strengthen the project management, a stunning **reactivity to the evolutions** and a thoroughness in the realization phases and in the life cycle of the project.



ER2i ingénierie cultive son innovation dans ses propres projets de R&D. Nous sommes agréés **Crédit Impôt Recherche**.

Nous travaillons sous assurance qualité et sommes en marche vers le progrès avec la certification **ISO 9001-2015**.



Nous possédons toutes les qualifications liées à nos activités.





## Ils nous font confiance

### Industrie pharmaceutique, sciences de la vie, santé



### Plateformes de recherche, laboratoires publics et privés



### Bâtiments, aménagements industriels et de montagne





CONCEPTEURS  
CONSTRUCTEURS



**ER2i - Siège social**

565 Rue Aristide Bergès - 38330 Montbonnot - Saint-Martin  
04 76 98 31 82 - [contact@er2i.fr](mailto:contact@er2i.fr)

**ER2i - Ile-de-France**

51 -55 Rue Hoche - 94200 Ivry-Sur-Seine  
01 82 39 00 46 - [contact@er2i.fr](mailto:contact@er2i.fr)

**ER2i - Tunisie**

9 rue du Japon - Immeuble Saf-saf Montplaisir - 1073 Tunis  
00216 71 906 607 - [contact@er2i.tn](mailto:contact@er2i.tn)

