



Catalogue des fournisseurs et sous-traitants du secteur médical

Membres de MEDICALPS et de MONT-BLANC INDUSTRIES



Sommaire interactif

I. «Fabrication d’implants, d’instruments et de prothèses».....	p.2
II. «Usinage de précision, décolletage».....	p.10
III. «Soudage, découpage et procédés de finitions, traitements».....	p.19
IV. «Injection et fabrication additive».....	p.23
V. «Robotique: solutions procédés, logicielles,».....	p.28
VI. «Sous-traitance électronique, mécatronique».....	p.32
VII. «Solutions informatiques, logicielles».....	p.38
VIII. «Fabrication de connecteurs et micro-connecteurs».....	p.44
IX. «Assemblage de matériaux souples, soudure, découpe».....	p.46
X. «Bureau d’étude, industrialisation».....	p.48
XI. «Conception et développement de dispositifs médicaux».....	p.56
XII. «Production de matière première, mise en forme de métaux».....	p.58
XIII. «Fabrication de produits d’hygiène et désinfection; services de nettoyage ultra propre, décontamination et analyses de la propreté».....	p.61
XIV. «Optique adaptative».....	p.64
XIIV. «Métrologie des surfaces».....	p.66

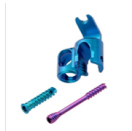
Fabrication d'implants, d'instruments et de prothèses





Compétences, savoir-faire applicables au domaine médical

- Tournage CN jusqu'à $\varnothing 32$ – 9 axes
- Fraisage par centre d'usinage 11 axes
- Nettoyage qualifié
- Marquage laser
- Anodisation - passivation
- Assemblage d'implant et instrument



Certifications

- ISO 13485 (Organisme notifié)
- Accrédité ANVISA
- Enregistré FDA

Références (passées, en cours)

- Implants Rachis
- Implants d'extrémités
- Appareillage - instrumentations



Jerome FRESARD - CEO

Mail : direction@aft-micromecanique.fr

Téléphone : 0450313311

Adresse : 184 Route des Martinets - 74250 FILLINGES - FR

Votre spécialiste de la
fabrication de dispositifs
médicaux



Compétences, savoir-faire applicables au domaine médical

- Usinage tous matériaux (y compris implantables et synthétiques)
- Parachèvement (microbillage, sablage, ébavurage)
- Marquage laser
- Assemblage
- Conditionnement salle blanche
- Qualification et validation de process
- Accompagnement pour gestion des opérations externalisées (traitement thermique et de surface, soudure laser....)

Certifications

- ISO 13485
- ISO 9001
- Conforme aux exigences du 21CFR-820
- EN 9100

Références

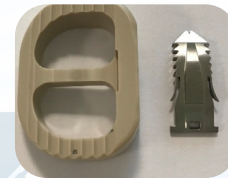
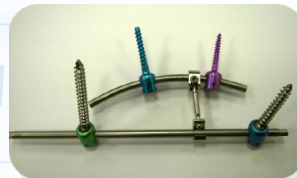
- Composant et sous-ensembles mécaniques pour le rachis
- Composants et sous-ensembles mécaniques pour l'orthopédie
- Implantologie dentaire
- Instrumentation (dentaire et autres)

Olivier PIGNY - Directeur Industriel

Mail : o.pigny@anthogyr.com

Téléphone : 04 50 58 02 37

Adresse : 2237 Avenue André Lasquin - 74700 SALLANCHES





Compétences, savoir-faire applicables au domaine médical

- Fabricant et sous-traitant de dispositifs médicaux, implants et instruments
- Plus de 40 années d'expérience dans le secteur du médical
- Chaque étape de la chaîne de fabrication est opérée dans nos locaux
- Conception, design, dossier technique, usinage, finition,
- emballage stérile
- Respect des exigences réglementaires, contrôle qualité maîtrisé et omniprésent
- Moyens de production de dernière génération, flux optimisés, impact environnemental limité

Certifications

- ISO 13485 : 2016
- CE (93/42/CEE)

Références

- Développement et fabrication de DM en acier, titane, Peek pour plus de 100 clients dans le monde
- Implants du rachis, du dentaire, du maxillo-facial, de la main, du pied, de la hanche...
- Vis à corticales, spongieux, malléolaire, intermédiaire...



Pierre PERY - PDG

Mail : pery@charles-pery.com

Téléphone : 04 50 98 04 21

Adresse : 360 Avenue du stade - 74950 SCIONZIER





Compétences, savoir-faire applicables au domaine médical

- Conception, développement, fabrication, assistance mise en route et rétrofit d'outillage à base de diamant et cbn dans les domaines des outils coupants, de rectification, de super finition

Certification

- ISO 9001 version 2015

Références

- Outils diamant coupant pour fabrication de prothèses
- Meules diamant et cbn pour machine cnc à rectifier les prothèses

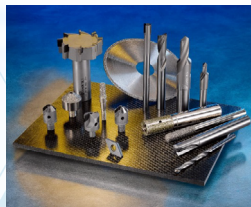


BUCOURT Jean Francois - PDG

Mail : jf.bucourt@diamoutils.com

Téléphone : 04 50 67 41 33

Adresse : 32 rue Adrastée Parc Altais - 74650 Chavanod
BP 49002 -74990 Annecy 9





Compétences, savoir-faire applicables au domaine médical

- Réalisation de composants usinés en décolletage, tournage CN, fraisage 5 axes.
- Offre de conception et réalisation de composants en fabrication additive avec reprise en usinage et finition.
- Fabrication de composants et de produits complets, pour l'implantologie dentaire, la stimulation cardiaque, l'orthopédie, la neurochirurgie, etc...
- Domaines d'application : Implants dentaires, ancillaires, stimulateurs cardiaques, pompes de diffusion implantables, microchirurgie non invasive par endoscopie, orthopédie,...
- Livraison des pièces prêtes à l'emploi avec un niveau d'assurance qualité élevé selon le cahier des charges du client.

Certifications

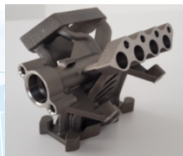
- ISO 13485
- ISO 9001
- EN 9100

Références

- Biotech Dental
- Nobel Biocare
- Integra



Henry FAVRE - Responsable des ventes
Mail : hfavre@laprecision.com
Téléphone : 06 80 98 41 16





Compétences, savoir-faire applicables au domaine médical

- Rectification, usinage
- Taillage Affutage
- Finition complète : passivation, électropolissage, baguage (verniss biocompatible ou bague titane), marquage laser. Tous process qualifiés
- Production complète fraise pour usineuse CAD CAM (prothésiste dentaire)
- Aide à la conception (paramètres de coupe, matériau,..)

Certification

- ISO 13485 V2016

Références

- Gamme complète de forets d'implantologie pour les grands fabricants d'implant français
- Foret et fraises pour la chirurgie orthopédique et maxillo-faciale
- Tournevis et autres ancillaires
- Fraises CAD-CAM pour toutes marques d'usineuses



Corinne GRILLET - Responsable Commercial

Mail : corinne.grillet@precxis.com

Téléphone: 04.50.43.75.11

Adresse de la société : Chemin de la forêt 74250 PEILLONNEX





Compétences, savoir-faire applicables au domaine médical

- Usinage : Tournage & Fraisage de haute précision
- Finition : Microbillage, Ebavurage, Polissage,
- Finition : Micro gravure, Marquage laser
- Contrôle : Visuel, Optique, Palpeur 3D
- Maîtrise d'oeuvre : Anodisation, soudure laser...
- Matières : Inox, Titane, CrCo, Peek
- ...

Certifications

- ISO 13485
- ISO 9001
- ISO 9100

Références (Grand groupes internationaux)

- **Rachis** : Cages, vis poly axiales, connecteurs, plaques...
- **Dentaire** : Implants, Piliers, Analogues, tournevis...
- **Cancérologie** : Chambres implantables



Frédéric OBSCUR - Business development

Mail : f.obscur@supermetal.fr

Téléphone : 04 50 58 11 01

Adresse : 1528 avenue de Genève - 74700 SALLANCHES



Usinage de précision, décolletage





Compétences, savoir-faire applicables au domaine médical

- Réalisation de pièces de \varnothing 5 à 200 mm en CN Poupée Fixe
- Réalisation de pièces de \varnothing 3 à 32 mm en CN Poupée Mobile
- Usinage de longueur jusqu'à 800 mm
- Usinage de différentes matières : Fer, Acier, Inox, Laiton , Cuivre, Aluminium, Plastique
- Co-conception (DAO et FAO)
- Réalisation des dossiers qualité de validation produit

Certifications

- ISO 9001
- ISO 14001 en cours
- ISO 45001 en cours

Références

- Fabrication de pièces (dont certaine de Sécurité) pour des lits médicaux et mobilier destiné aux hôpitaux



Patrick DEFOSSE - Président
Mail : patrick@debiol-defosse.com
Téléphone : 04 50 98 33 39
Adresse : 19 Rue du Foron - 74950 SCIONZIER





Compétences, savoir-faire applicables au domaine médical

- Capacité de production du $\varnothing 2$ à $\varnothing 32$ en barre
- Savoir-faire en décolletage de tous types de métaux et plastique
- Parc-machines performant nous permettant les tailles de production : série prototype à partir de 20 pièces (suivant plan), à moyenne et grande série
- Impression 3D (à partir de fichier) en matière plastique pour l'aide au développement de vos pièces mécaniques
- Système qualité garantissant des pièces sans le moindre défaut

Certification

- ISO 9001 (certifiés depuis 1998)

Références

- Réalisation de pièces pour : bistouris électriques, accessoires électro chirurgicaux, poignées articulées, instruments chirurgicaux.



Jean-Pierre MAUDONNET - Chargé d'affaires
Mail : jp.maudonnet@decolletage.net
Téléphone : 04 50 90 20 36
Adresse : 1430 route de Gravin - 74300 MAGLAND





Compétences, savoir-faire applicables au domaine médical

- Usinage Titane, Inox, alliage de nickel, plastique...
- Matériel chirurgical
- Matériel hospitalier
- Matériel implantable
- Instrumentation
- Lavage à alcool certifiée bio-compatible
- Contrôle 100%
- Gravage + Traçabilité

Certifications

- ISO 9001
- EN 9100
- ISO 14001
- IATF 16949



Fabien DEBALME - Responsable commercial

Mail : info@esyturn.fr

Téléphone : 04.50.98.33.62

Adresse : rue des Presles - Le Crozet - 74950 SCIONZIER - FR



Compétences, savoir-faire applicables au domaine médical

- Tournage CN jusqu'au \varnothing 150mm
- Fraisage sur centres d'usinage 5 axes
- Usinage tous matériaux (PEEK-Inox-Titane-Aluminium)
- Parachèvement (microbillage, ébavurage)
- Assemblage
- Nettoyage qualifié biocompatible
- Respect des exigences réglementaires
- Contrôle 100%, Traçabilité

Certifications

- ISO 9001 v2015
- ISO 13485 en cours
- ISO 9100 en cours
-

Références

- Appareillage - Instrumentations
- Produits orthopédiques
- Développement de produits en collaboration avec le bureaux d'étude



Julien BRASIER - CEO

Mail : info@ft-industrie.com

Téléphone : +334 50 34 61 29

Adresse : 615 Avenue de l'industrie - F-74970 MARIGNIER



Compétences, savoir-faire applicables au domaine médical

JCM.DECOLLETAGE est capable de réaliser le cycle complet de vie d'un produit (co-développement, essais, assemblage, série, parachèvements) pour le compte de clients ayant des niveaux d'exigence de design, d'aspect, et de qualité très élevés.

- Capacité : du $\varnothing 2$ à 200 mm
- Petites et moyennes séries
- Toutes matières



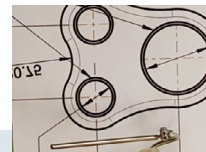
Certification

- ISO 9001



Références - *Pour des raisons confidentielles nous ne dévoilerons pas le nom de nos clients.*

- Nous avons co-développé des produits mécaniques de prothèses orthopédiques
- Nous produisons des pièces de petites tailles pour de applications dentaires.
- Le Médical est un secteur dans lequel JCM possède un vrai savoir-faire et maîtrise toutes les exigences de ce secteur



Marylène FURLAN - Responsable Commerciale

Mail : marylene.furlan@jcm-decolletage.fr

Téléphone : 04 50 34 96 31

Adresse : 320 Avenue André Lasquin – 74700 Sallanches - FR



Compétences, savoir-faire applicables au domaine médical

- Usinage par abrasion / tolérances $\approx 1\mu$
- Travail de matières médicales (cobalt-chrome, titane, inox, céramique, etc...)
- Géométrie des pièces après traitement thermique
- Etats de surface avancés sur pièces en contact
- Ensembles appairés (jeu d'appairage $\approx 2\mu$) tiroirs – chemises, rotules, etc...

Certifications

- EN 9100 (aéronautique)
- IATF
- ISO 9001 (automobile)

Références

- Forets stomatologie
- Prothèses orthopédiques



Benoît GUIGNARD - Président

Mail : b.guignard@savoie-rectification.com

Téléphone : 06 74 68 61 28

Adresse : Z.I. de Marvex, 159 rue de l'industrie - 74850 SCIONZIER





Compétences, savoir-faire applicables au domaine médical

Depuis 3 générations, grâce à ses savoir-faire spécifiques, CATTIN by.dker répond aux demandes les plus complexes, en usinage numérique, en fraisage 3 à 5 axes simultanés et Tournage de 2 à 8 axes.

Son parc machine ressent, à la pointe de la technologie et automatisé lui permet de proposer des solutions technico-économiques adaptées aux contraintes et exigences de vos marchés, en associant une grande autonomie de production.

CATTIN by.dker usine un large panel de matières : Plastiques techniques, Inox, Titane, Cuivre, Bronze, Laiton, Aluminium...

Notre service Méthode vous accompagne également dans vos projets en vous proposant notre expertise, dans l'accompagnement à l'aide à l'industrialisation.

Certifications

- ISO-9001
- ISO-13485 (2016)

Références

- Classe I
- Classe IIa

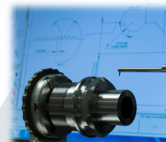


Philippe ROSSIGNOLO - Direction

Mail : philippe.rossignolo@cattin-usinage.com

Téléphone : 04 76 89 34 35

Adresse : 52, rue de la Libération - 38610 GIERES - FRANCE





Compétences, savoir-faire applicables au domaine médical

- Usinage, décolletage sur centre de tournage 10 axes ,matière: Titane T40 Grade 2 + inox 301 et 316. (capacité du $\varnothing 3$ au $\varnothing 70$).
- Contrôle 100% automatisé + test d'étanchéité.
- Micro finition.
- Assemblage manuel.
- Rangement unitaire.
- Co développement et amélioration technique.
- ...

Certification

- ISO 9001 v 2015

Références

- Réalisation de pièces en titane pour dialyses humaines
- Entreprise mondiale de composants électroniques de haute précision



Yann TRICONAL - Gérant

Mail : yann.triconal@tytech74.com

Téléphone : 09 63 42 53 13

Adresse : 80 rue du busard des roseaux - 74130 BONNEVILLE



Soudage, découpage et procédés de finitions, traitements



Compétences, savoir-faire applicables au domaine médical

Certifiée ISO 13485, Laser Rhône Alpes utilise la technologie laser (soudage, découpe et marquage) depuis plus de 30 ans. La soudure laser permet d'assembler des matériaux comme le Titane, ou les Aciers inox sans apport de matière pour conserver leurs biocompatibilités.

Cette technologie est utilisée pour la soudure sur des dispositifs médicaux (implants, ancillaires...). Dotée d'un équipement laser implanté dans une salle blanche ISO 7, Laser Rhône Alpes propose des procédés de nettoyage, soudage et emballage dans un environnement maîtrisé.

Forte de son expérience Laser Rhône Alpes est en capacité de réaliser des fermetures de dispositifs médicaux actifs sous atmosphères contrôlés (argon, hélium, azote....).

Certifications

- ISO 9001 version 2015
- ISO 13485 version 2016
- EN 9100 version 2016 (Aéro)

Références

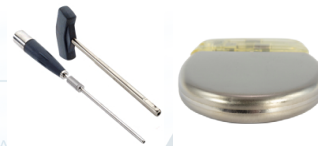
- Blue Ortho
- Tornier
- Wright
- Corin France
- Vygon
- Stryker
- OMNI

Michel ALMUNEAU - Resp technique & commercial
malmuneau@laser-rhone-alpes.com

Sébastien LAFAYE - Directeur Usine
slafayes@laser-rhonealpes.com

Téléphone : 04 76 56 07 57

Adresse: 49-51 Bd Paul Langevin - 38600 FONTAINE





Compétences, savoir-faire applicables au domaine médical

- Assemblage par soudage et micro-soudage laser (tous matériaux, du prototype à la grande série)
- Assemblage par soudage et micro-soudage TIG et soudure électrique
- Marquage laser et black-marking (alpha-numérique, càb, QRcode)
- Gravage laser profond
- Découpe et perçage laser de tube, micro-tube et de feuillard
- Texturation et structuration de surface
- Ablation de revêtement
- Rechargement de moule d'injection
- Contrôle et essai destructif et non-destructif par rayons X par tomographie 3D
- Contrôle d'étanchéité pour soudure étanche
- Contrôle dimensionnel par microscope numérique optique

Certifications

- ISO 13485 v2016
- ISO 9001 v2015
- EN 9100 v2016

Références

- Co-développement et co-industrialisation avec les équipes BE et R&D des donneurs d'ordre du MEDTECH et avec les équipes Industrialisation/Méthodes des usieurs
- Management et gestion de projet complet
- Présent sur les produits des dispositifs médicaux implantables, l'instrumentation et ancillaires pour le MEDTECH (orthopédie, cardiologie, ophtalmologie, robotique, urologie, dentaire, neurologie, injection-perfusion)
- Présent également sur les marchés de l'aéronautique, de l'horlogerie, de l'automobile, de la connectique et l'électronique



Thierry FRADET - Directeur Commercial

Mail : tfracdet@microweld.fr

Téléphone : +33 (0)4 50 69 84 85

Adresse : Parc Altais, 35 rue Uranus - F-74650 CHAVANOD



Compétences, savoir-faire applicables au domaine médical

- Polissage et ébavurage par tribofinition (tous métaux: inox, titane...)
- Micro sablage et microbillage vrac ou transfert corindon blanc (tous métaux: inox, titane...)
- Marquage laser (système de caméra intégrée et axe C)
- Marquage et gravure (codes barres, data matrix, logo, alphanumérique...) sur tous métaux et matières synthétiques (POM, PEEK)
- Marquage thermique (inox et titane)
- Possibilité de marquage noir sur Aluminium
- Décapage, brillantage sur titane
- Impression 3D FDM 300x300x200

Certifications

- ISO 14001
- ISO 9001

Référence

- Radiall

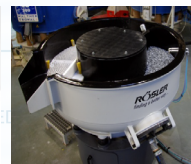


Christophe NICOU - Gérant

Mail : tmcs.cn@orange.fr

Téléphone : 04.50.34.52.68

Adresse : 106 Rue Claude Ballaloud - 74 950 SCIONZIER



Injection et fabrication additive



Compétences, savoir-faire applicables au domaine médical

- ARaymondlife est un établissement pharmaceutique certifié BPF (Bonnes pratiques de Fabrication) depuis 2008.
- L'entreprise applique son expertise technologique en matière de transformation des matières plastiques (injection), au développement et à la fabrication de conditionnements innovants pour les :
 - Laboratoires pharmaceutiques
 - Entreprises médicales et cosmétiques
- Sa stratégie de développement repose sur :
- les articles de conditionnement : développement et commercialisation de la gamme RayDyLyo®
- une activité de CDMO, fabricant à façon pour le compte des laboratoires de santé humaine et animale

Certification

- ISO 13485-2016

Références



Stéphanie PELLET - Responsable Marketing
Mail : stephanie.pellet@araymond.com
Téléphone : 04.56.52.53.11
Adresse : 1 Rue Louis Besançon - 38120 ST EGREVE





Compétences, savoir-faire applicables au domaine médical

- Producteur de pièces découpées fines à partir de 0.01 mm d'épaisseur.
- Producteur de pièces plastique de haute précision dans toutes les matières techniques (PEEK...).
- Grande expérience dans le surmoulage tous matériaux.
- Fabricant de machines spéciales intégrant le travail du métal et de l'injection plastique.
- Bureau d'étude intégré avec accompagnement client dans le développement des produits.

Certification

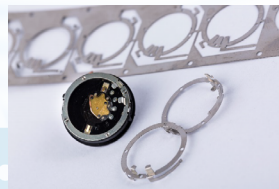
- ISO 9001

Références

- Développement de composants métalloplastique pour le produit Veinosteam de CERMAVEIN
- ANTHOGRYR
- GILSON/PURELAB
- ARCOM



Patrick BOTTOLLIER-CURTET - Gérant
Mail : cerode-sa@wanadoo.fr
Téléphone : 04 50 98 50 22
Adresse : 250 rue Raoul Follereau - 74300 CLUSES





Compétences, savoir-faire applicables au domaine médical

Duplication Sous Vide (propose une alternative entre le prototype et l'injection série.)

- Pré série de 10 à 1000 pièces par an
- Finition propre en sortie de moule
- Finition peinture possible

Injection basse pression RIM

RIM: grande diversité de matériaux et application, surmoulage possible, économique pour moyenne série (à partir de 200 p jusqu'à 3000 p annuel)

Impression 3D : 3D FDM HD

fabrication additive en dépôt de fil propose une solution rapide de pièce plastiques pour utilisation directe

Marquage Laser (Solution d'identification de pièce pour la traçabilité , mais aussi esthétique pour de l'incrustation logotype)



Serge GISCLARD - Gérant

Mail : sgisclard@eri-composite.fr

Téléphone : 33(0)4.50.49.25.88

Adresse : 400 route de Viry - 74160 BEAUMONT

Certifications

- ISO 9001 v2015
- Certification matériaux : ROHS, UL94, FAR25, USP6...nous consulter

Références

- Développement de Supports de sondes, boîtiers de commandes, adaptateurs de préhension, coussins prise d'empreintes (podologie), passes fil, cartérisation, plaquettes (Ep. 4mm Silicone transparent), ...



Compétences, savoir-faire applicables au domaine médical

- Fabrication additive plastique bio-compatible
- Fabrication additive métallique : Inox, Titane, CrCo
- Injection thermoplastique spécifique
- Etudes de produits : matériels, ancillaires, dispositif médicaux
- Scan 3D
- ...

Certifications

- ISO 9001
- EN 9100

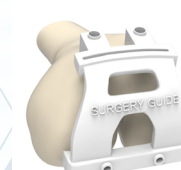
Références

Développement de produit pour :

- Becton Dickinson
- GE HealthCare
- Bio Merieux
- Scientifeet (semelles orthopédiques)
- Biorad
- ARaymond Healthcare



Yvon GALLET - Président
Mail : ygallet@initial.fr
Téléphone : 04 50 69 33 73
Adresse: 4 Chemin de Branchy - 74600 SEYNOD



Robotique: solutions procédés, logicielles, machine d'assemblage





Compétences, savoir-faire applicables au domaine médical

Toutes les solutions suivantes sont robotisées et dédiées à la fabrication d'implants médicaux (rachis, dentaire, orthopédique,...):

- Finition : dégraissage, anodisation, passivation, lavage final
- Sablage, microbillage
- Marquage laser
- Contrôle dimensionnel
- Magasins automatisés
- Robotique mobile
- Informatique de gestion de production robotisée
-

Certification

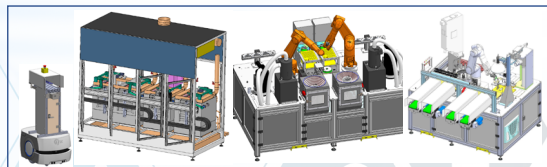
- ISO 9001

Références

- Lignes complètes et robotisées de finition pour implants rachidiens - STRYKER
- Lignes de finition modulaires - DEPUY SYNTHES
- Cellule robotisée de contrôle dimensionnel - ANTHOGRYR
- Cellule robotisée de sablage – GROUPE LEPINE
- Cellule robotisée de marquage laser – STRYKER
- Cellules robotisées d'anodisation – STRYKER
- Cellule robotisée de traitement sur le vivant – FUI24



Lionel CHARPIN - Co-gérant
Mail : charpin@alprobotic.fr
Téléphone : + 33 6 31 96 75 55
Adresse : 88 rue de Chartreuse - 38420 LE VERSOUD





Compétences, savoir-faire applicables au domaine médical

- Découpe réactif
- Assemblage test rapide latéral flow
- Packaging sous film scellé avec insertion dessiccant
- Collage
- Soudage et brasage
- Tous types de marquage et relecture codes
- Toutes opérations d'assemblage et de test suivant spécifications

Références

- Modules d'assemblage et d'emballage tests rapides machines d'assemblage de dispositifs médicaux
- Donneurs d'ordre majeurs : Pfizer , Biorad , Delpharm, Fresenius...



Daniel BLANCHET - Chef d'entreprise

Mail : daniel.blanchet@atis-france.fr

Téléphone : 04 50 96 29 82

Adresse : 605 Rue de la pointe de Cupoire - 74 300 Cluses





Compétences, savoir-faire applicables au domaine médical

- SUD INDUSTRIE SERVICE, Pôle de solutions Technique - Robotique - Sourcing - Supply chain pour la Fabrication de Pièces et Sous-Ensembles .
- Spécialiste de fonctions complexes avec optimisation des procédures de fabrication : Découpage - Découpage et emboutissage (découpe fine) - Fonderie (cire perdue , sable, sous pression) - Frappe à froid - Traitements de surface et thermique - Injection plastique – Connectique – Ultrasons.
- Solutions d'Assemblage: Soudure (Laser) Robotisé forte puissance, Soudure TIG, Vissage, Collage, Bouterollage.
- Service de métrologie : Spectromètre portable, contouromètre, mesure tridimensionnel (tête scan), projecteur profil numérique, contrôle par caméra, contrôle épaisseur (traitement de surface), laboratoire analyse particulaire, laboratoire coupe et analyse macrographie, outil de contrôle standard

NANTOU Jérôme - Responsable Projet

Mail : jnantou@sud-industrie-service.com

Téléphone : +33 4 50 60 48 48

Adresse : 55 route des Futaies - F-74370 VILLAZ

Certifications

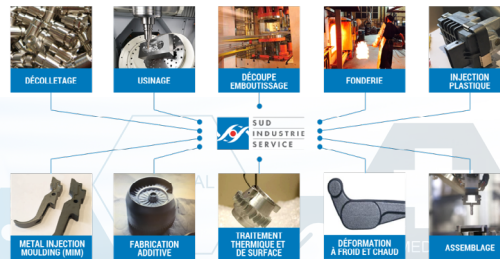
- ISO 9001
- ISO 14001
- IATF 16949 (Assemblage)

Références

- Accompagnement et gestion de projet.
- Gestion et réalisation multi-process.
- Par son site en Turquie savoir faire important en fonderie cire-perdue (implant base cobalt, pièces complexe...)



GTI ASSEMBLAGE
SOLUTIONS DE POINTE POUR LE SOUDAGE SÉRIE



Sous-traitance électronique, mécatronique





Compétences, savoir-faire applicables au domaine médical

- Fabrication de cartes électroniques.
- Test fonctionnels sur appareillages électriques et électroniques.
- Assemblage de produits finis (à base d'électronique).
- Mise en conditionnement final (emballage, notice...).

Certifications

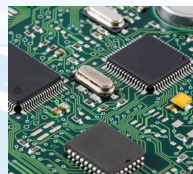
- ISO 9001
- RoHs, REACH

Références

- Chargeur de desserte autonome en énergie pour TECSUP.
- Cranial Nerve Stimulator pour CEFALY Technology.
- Terminal de saisie hospitalier Wi-Fi TC820 pour ALPES-DEIS.

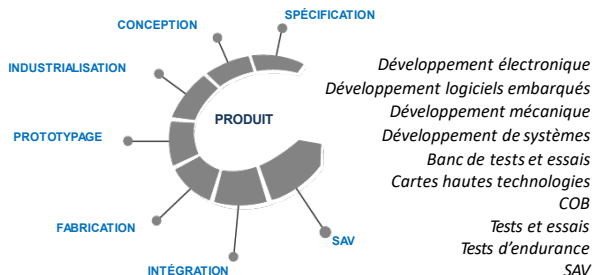


Olivier DERVAUX - Chargé d'Affaires
Mail : o.dervaux@aelgroupe.fr
Téléphone : +33 450 345 760 / +33 634 922 541
Adresse : 99 Rue de l'Arve - 74970 MARIGNIER



Compétences, savoir-faire applicables au domaine médical

- éolane intervient sur tout le cycle de vie d'un produit, de façon modulaire, de la R&D jusqu'au SAV.



Certifications

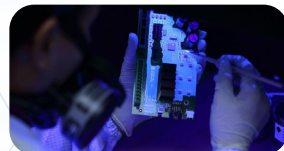
www.eolane.com

- ISO 13485 / 9001 /14001
- UL / FDA /...

Références



Sabrina ELAHIANI - Business Developer – Marché Médical
Mail : sabrina.elahiani@eolane.com
Téléphone : +33 7 6398 6942



Compétences, savoir-faire applicables au domaine médical

- Fournisseur de technologie électronique miniaturisée sous la forme de circuits intégrés spécifiques (ASIC/SoC)
- Fournisseur d'une plateforme Multi-capteur MOPx - Medical Optimized Platform (ECG, EEG, PPG, Bio-Z...)
- Conception à la demande ASIC/SoC et migration FPGA vers ASIC, des spécifications / étude de faisabilité / POC à la production pour tous volumes
- Gestion de chaîne d'approvisionnement, industrialisation

Certifications

- ISO9001
- ISO13485
- EN9100

Références

Partenaire projet FEDER MyHeartSentinel (implant mesure ECG insuffisance cardiaque)

- Plus de 200 ASIC réalisés dont un vingtaine pour le domaine médical wearable ou implantable, industriel, mil/aéro, télécom,...
- Dans la presse 2018 : [Minalogic - June](#); [Présences - Sept](#)

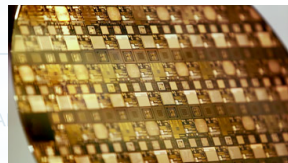


Rémy GIRIN - Business Manager

Mail : remy.girin@icalps.com

Téléphone : 04 80 42 13 44

Adresse : 33 bd des Alpes - 38240 Meylan



Compétences, savoir-faire applicables au domaine médical

- Pour le compte de ses clients fabricants de DM, la société Maatel développe et fabrique en série des dispositifs médicaux électroniques de classe I à III, DMIA et DMDIV.
- Nous sommes expert en électronique embarquée temps réel, et concevons pour nos clients le hardware et le software embarqué
- Nos services peuvent porter aussi bien sur la réalisation de la carte électronique uniquement ou bien sur le produit complet
- Systèmes embarqués, IoT médical, électronique de puissance, ... Une vue élargie de nos compétences électroniques est visible ici : <https://maatel.com/savoir-faire/electronique-industrielle/>

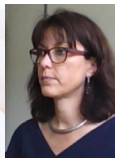
Certifications

www.maatel.com

- ISO 9001, ISO 13 485
- IPC-A-610 ; IPC-7711/7721 ; IPC/WHMA-A-620

Références

- [Projet européen Serene IoT](#), développement d'un module IoT médical pour la prise en charge à distance
- Robot médical d'assistance pour le traitement du cancer de la prostate
- Dispositif de biothérapie cérébrale
- Dispositif d'implantologie dentaire
- Pompe à perfusion
- Témoignage-client BELOVIA, [extenseur électro-médical motorisé pour les bas de contention](#)
- Témoignage-client SUBLIMED, [dispositif médical de neurostimulation électrique transcutanée portatif](#) (DM class IIa)



Nathalie BERGER - Ingénieur Commercial
Mail : nathalie.berger@maatel.fr
Téléphone : 07.81.85.77.62
Adresse : 259 Rue du Rocher de Lorzier - 38430 Moirans



Compétences, savoir-faire applicables au domaine médical

Conception, développement, industrialisation et fabrication de systèmes motorisés destinés aux MEDTECH

Domaines d'expertise:

- l'instrumentation de diagnostic in vitro,
- la robotique et l'imagerie chirurgicale,
- les dispositifs de délivrance de médicament,
- les exosquelettes,
- les implants actifs

Certifications

- ISO 9001 (France)
- ISO 13485 (Suisse)

www.mdp.fr

Références

- Assemblage de système de convoyage et bras de pipetage pour un des leaders français de l'instrumentation biologique
- Conception et fabrication de motorisation biocompatible, étanche et stérilisable pour des pompes d'assistance cardiaque et des pompes à insuline
- Motorisation pour robot de chirurgie: Da Vinci (Intuitive Surgical) , PRECEYES (Eye surgical robot)



Virginie MIALANE - Responsable Marché Médical France

Mail : virginie.mialane@mdp.fr

Téléphone : 04 72 01 83 93

Adresse : 21 porte du Grand Lyon - 01700 NEYRON



Solutions informatiques, logicielles



Compétences, savoir-faire applicables au domaine médical

Logiciels pour :

- modéliser en 3D les patients d'après l'imagerie
- concevoir des appareillages adaptés à la morphologie du patient

Matériel de mesure de pression au contact du corps :

- jusqu'à 12 capteurs
- boîtier autonome sans fil

Certification

- ISO 13485 : prévue pour la fin 2019

Références

- Clients : EOS Imaging, Biotech Dental, Ottobock, Renault, Oculus
- Lauréat des concours ILAB 2015 et 2016, Innovation Numérique 2017



François FAURE - Président

Mail : contact@anatoscope.com

Téléphone : +33 4 76 61 54 33

Adresse : 655 avenue de l'Europe, 38330 Montbonnot





Compétences, savoir-faire applicables au domaine médical

- Pilotage et réglage de vos machines-outils en une pièce
- Visualisation de vos données de production (capabilités, cartes de contrôle, normalité...)
- Analyse de vos données d'essais grâce aux statistiques inférentielles
- Construction de plans d'expériences complets, fractionnaires, en surface de réponse
- Interprétation de vos données de fiabilité
- Conseil qualité industrielle en entreprise pour développer et améliorer vos performances et votre savoir-faire

Références

- Formations qualité et déploiement d'Ellistat chez des clients du secteur médical comme Allergan, Medtronic, Straumann, Vivacy et Fresenius et Dedienne Santé.

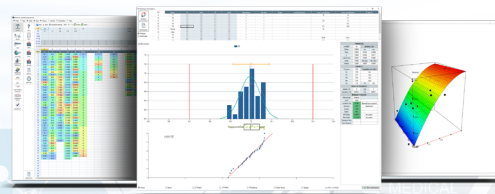


Davy PILLET - CEO

Mail : davy.pillet@ellistat.com

Téléphone : 06 51 61 45 73

Adresse : 24 rue des Jardins - 74000 ANNECY





Compétences, savoir-faire applicables au domaine médical

Editeur et intégrateur d'une solution MES, QUASAR Solutions accompagne les industriels, notamment du domaine médical, dans leur projet d'usine 4.0.

- **Gestion de la qualité**

Traçabilité, autocontrôle / SPC, contrôles réception, non-conformités, métrologie, contrôle final...

- **Pilotage de l'atelier temps réel**

Acquisition automatique ou manuelle des événements de production, cause d'arrêts, TRS / TRG, indicateurs de production...

- **Suivi de la maintenance des équipements**

Maintenance curative / préventive, gestion des interventions, pièces de rechange, budget, MTTR / MTBF...

Certifications

- ISO 9001 : 2015
- Compliant CFR Part11

Références

- Développement de logiciel MES pour les industriels
- APTAR, ANTHOGRYR, BIEN AIR, REXOR, MINITUBES, ELECTROMAG, CSP Technologies

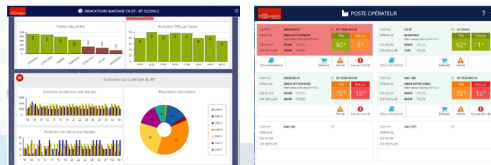


Fabien CHARVET - Directeur commercial groupe

Mail : f.charvet@quasar-solutions.fr

Téléphone : 04 50 64 10 33

Adresse : 15, route de Nanfray - CRAN-GEVRIER - 74960 ANNECY





Compétences, savoir-faire applicables au domaine médical

- qmt est leader, en Suisse et en France, dans les solutions pour le test et le contrôle de qualité dans secteur médical
- Sociétés suisse et française fondées en 1989 de 46 collaborateurs, qmt a organisé ses processus de développement pour garantir le succès des projets réalisés
- Nos solutions QMT se segmentent en 6 gammes: les logiciels, les stations de mesure, les systèmes embarqués, les appareils de contrôle, les bancs de tests et les machines de tri
- 30 ans d'expertise / Médical = 154% du CA
- Des solutions mécatroniques sur mesure

Certifications

- ISO 13485
- ISO 9001

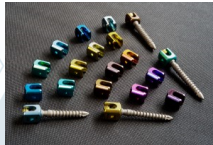
Références

Systèmes de contrôle automatisés pour la production de :

- Pipettes plastique
- Seringues verre
- Vis orthopédiques
- Anneaux gastriques
- Pacemakers
- Pansements
- Implants du rachis
- Implants dentaires



Laurent Brulport - Directeur Commercial
Mail : laurent.brulport@qmt-group.com
Téléphone : +33 438 92 15 50
Adresse de la société : 50, rue du Mail 38530 Barraux



Compétences, savoir-faire applicables au domaine médical

- Maîtrise de la norme IEC 62304:2006
- Rédaction des plans de certification pour les logiciels normés
- Stratégie de test appliquée au logiciel normé (BDD, TDD)
- Développement incrémental & itératif – Agilité
- Développement de logiciel embarqué et natif
- Prototypage matériel / logiciel (preuve marché)
- Architectures systèmes et logicielles
- Technologies Cloud Native
- Développements Front-End / Back-End / Full-Stack
- Design UX/UI

Références – Domaine médical

www.sogilis.com

- 3DKF
- AVALUN
- ORTHOTAXY
- MEDELOPT

Références – Domaine aéronautique

- THALES AVIONICS
- SAFRAN
- SQUADRONE SYSTEMS
- HIONOS

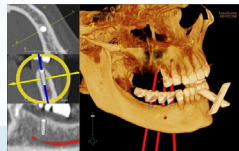


Marc DERBEY - Directeur Commercial

Mail : marc.derbey@sogilis.com

Téléphone : +33 (0)6 44 97 07 25

Adresse : 4 Avenue Doyen Louis Weil - 38000 Grenoble



Fabrication de connecteurs et micro-connecteurs





Compétences, savoir-faire applicables au domaine médical

- Solution de connectique blindée 360° (protection EMI)
- Miniaturisation & légèreté de la connectique pour équipement portable
- Longévité du produit
- Fiabilité pour environnement sévère (choc, température, humidité, abrasion, vibration...)
- Transmission des données high-speed
- Solutions d'interconnexion sur-mesure
- ...

Certifications

- EN 9100 (norme aéronautique)
- ISO 9001

Références

- Équipement chirurgical opto-électronique nomade
- Robotique chirurgicale
- Bio imprimante 3D
- Lit médicaux personnalisable
- Pompe de perfusion intelligente
- Exosquelette

Exemple de clients : Hamilton, Strikker, Allevi...



Naoufel ALLOUCH - Responsable Développement Commercial

Mail : n.allouch@nicomatic.fr

Téléphone : 04.50.36.17.86

Adresse : 173 rue des fougères, Zi les Bracots - 74890 Bons en chablais

Assemblage de matériaux souples, soudure, découpe



Compétences, savoir-faire applicables au domaine médical

- Assemblage de matériaux souples
- A destination du paramédical , de l'orthopédie, de divers DM
- Soudure haute fréquence
- Découpe à façon technique sur matériaux souples (silicone, PU, PVC)
- Production d'ensemble et sous ensemble pour le médical :
- Orthèses, attèles souples, brassards de monitoring, pressothérapie...
- Marquage sérigraphique
- Thermoformage pour pièces anatomiques
- Confection de pièces orthopédiques (site en Tunisie)

Certification

- ISO 9001-V2015

Références

- Thuasne
- Sidas
- Gibaud
- Lohmann Rauscher
- GE
- Philips



Pierre-André AOUIZERATS - Président

Mail : paouizerats@astra-prod.com

Téléphone : 06 13 81 28 96

Adresse : 498 route des eteppes - 38 480 St Jean d'Avelanne



Bureau d'étude, industrialisation



Compétences, savoir-faire applicables au domaine médical

- Conception – Design
- Accompagnement réglementaire
- Prototypage
- Industrialisation
- Fabrication
- Assemblage
- Logistique
- SAV

Certification

- ISO 13485 : 2016

Références

- Electro Médical Systems (Suisse)
- Stollenwerk (Allemagne)
- BMB Médical
- Modjaw
- Hill-Rom
- Imagine Eyes
- Essilor
- Ateliers du Haut Forez
- Laboratoire Holiste
- Airl Quetin
- Groupe Gruau
- Meunier-Carus



Kévin MEUNIER - Directeur
Mail : kmeunier@alumed.fr
Téléphone : 04 37 05 05 73
Adresse : 15 Za Bel Air - 38 110 Sainte-Blandine



Compétences, savoir-faire applicables au domaine médical

- Stratégie et conseil en développement de produits
- Etude d'usages
- Design industriel (étude de style, fonctionnalité, ergonomie, modélisation...)
- Maquette
- Conception mécanique (CAO)
- Etude de faisabilité
- Prototypage
- Test utilisateur & Aptitude à l'Utilisation (IEC 62366-1)
- Industrialisation

Certification

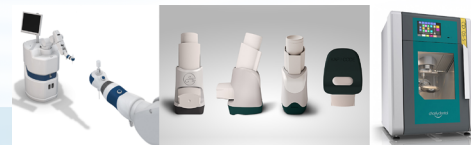
- CII

Références

- Société **Ludocare – Robot Joe pour enfants asthmatiques**
- Design industriel, conception mécanique, étude de faisabilité, prototypage
- Société **Kap Code – Inhalateur connecté Connect'inh**
- Design industriel, conception mécanique, étude de faisabilité, prototypage
- S.P.I.D. Box - **Boîte de transport d'empreintes dentaires**
- Design industriel, conception mécanique, étude de faisabilité, prototypage
- Groupe **Mécanuméric – Usineuse dentaire CharlyDental**
- Design industriel, CAO
- Société **Omron – Robot chirurgical**
- Design industriel, conception mécanique, étude de faisabilité, prototypage, essais pré-cliniques



Vincent Schmitt - Directeur
Mail : v.schmitt@conicio.com
Téléphone : 04 82 53 06 23
Adresse : P.A.E. de la Filière, 30 route des Futaies - 74370 VILLAZ



Concepteur et constructeur d'environnements et de bâtiments haute technologie en neuf ou réhabilitation

Promotion & Investissement

- Recherche foncière, Programmation
- Faisabilité, Valorisation Immobilière
- Financement en acquisition ou en location
- Certification de performance du bâtiment

Maîtrise d'œuvre Tous Corps d'Etat :

- Analyse et Conceptualisation de vos besoins pour aboutir à votre solution optimale.
- Pluridisciplinarité technique – Ingénierie des procédés
- Suivi de la réalisation

Contractant Général :

- Pilotage complet de votre projet
- Responsabilité totale dans l'organisation , les garanties liées à l'ouvrage.
- Optimisation des coûts, anticipation des aléas, sécurisation du planning

MOOVABAT, le bâtiment technologique nouvelle génération :

Une solution pouvant accueillir des laboratoires ou salles blanches versatiles, performantes et connectées.



Raphaël D'ONOFRIO - Président

Mail : raphael.donofrio@er2i.fr

Téléphone : 06 13 28 51 18

Adresse : BAT Synergy route départementale 11N
ZAC ISIPARC 38330 Saint-Ismier

Certifications



Références : Industrie pharmaceutique & sciences de la vie, Cosmétique, Etablissements de Santé, recherche et laboratoires et industrie et micro-électronique, dispositifs médicaux ...

- **Assistance Hôpitaux Publique de Paris , 560 m²** - Projet clé en main – Conception et construction d'une unité de production de MTI.
- **Open Innovation Center, 3255 m²** - Construction d'un bâtiment neuf, lieu inventif, un accélérateur d'innovation. FALLAB, bâtiment à réalité augmentée, un plateau projet modulaire et flexible et un espace de laboratoires partagés.
- **URGO, 3200 m² - MOE** – Extension d'une usine de production et création d'une « Unité Autonome de Production » de produits de cicatrisation. Création de deux zones de production: Une zone ISO 7 de 2 000 m², une zone ISO 5 de 1000 m²
- **Allergan, 6 700 m²** - Salles blanches ISO 6-7-8, locaux administratifs et tertiaires, Création & Réaménagement de labos R&D biologiques L1/L2 Reprise intégrale des finitions intérieures, des systèmes de traitement d'air et utilités.



Compétences, savoir-faire applicables au domaine médical

MISSIONS PROPOSEES

- Etude, conception et suivi de réalisation de salles propres, de blocs opératoires, de laboratoires de confinement et de Zones à Atmosphère Contrôlée
- Caractérisation, qualification et certification de salles propres et ZAC (QC/QI/QO/QP)
- Audit, conseil et expertise
- Recherche et Développement

EXPERTISES METIERS

- Traitement de l'air et confinement
- Fluides spéciaux et fluides médicaux
- Production et distribution des fluides process
- Electricité CFI-CFO et SSI
- Instrumentation et régulation
- Contrôle-commande
- Equipements de laboratoire
- Implantation et raccordement d'équipements
- Clean concept et maîtrise des risques

Certifications

- Certification NF EN ISO 9001 : 2015
- Accréditation COFRAC sous le N°1-6388 rév. 0
Portée disponible sur www.cofrac.fr
- Certification CEFRI-E 1150 E

Références



M. Eric CHEVREAU - Directeur Général
Mail : contact@faure-qei.com
Téléphone : +33 (0)4 76 91 81 00
Adresse : 27 boulevard des Alpes - 38240 MEYLAN





Compétences, savoir-faire applicables au domaine médical

- Ingénierie, conception, design
- Développements, prototypes
- Maîtrise des process de fabrication
- Connaissance des besoins en Bio mécanique
- Fixateurs externes
- Spécialiste du développement de dispositifs pour le transport et l'allongement osseux
- Dispositifs de traumatologie
- Travail du Nitinol
- Essais laboratoires pour CE et FDA

Certification

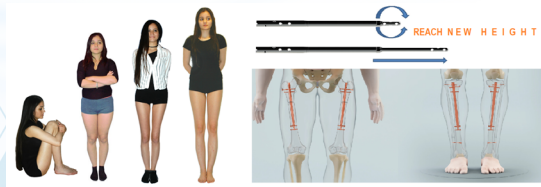
- ISO 13485

Références

- Développement d'un clou d'allongement osseux avec un partenaire Allemand
- Développement de nombreux dispositifs d'ostéosy thèse pour le marché International
- Médecins Sans Frontières



Valérie MUDRY - Directrice Générale
Mail : valerie.mudry@jppmanagement.com
Téléphone : 04.50.98.65.58
Adresse : 520 avenue des Lacs - 74950 SCIONZIER





Passer d'un **concept innovant** à un véritable **produit industriel**

Nos compétences en innovation produits

- Intégration design (produit, UX & UI)
- Conception mécanique & électronique
- Informatique embarquée (IoT, IHM)
- Réalisation de prototypes fonctionnels

Nos compétences en **industrialisation**

- Lancement et suivi outillages
- Câblage cartes électroniques
- **Etudes banc de tests**
- Assemblage et contrôle présérie & série
- Tests / certifications (Usagers, CEM, IP, IK,...)

Certification

- CIR & CII
- IPC-A-610-FR
- IPC-A-610-F1

Références



Romy.

Laboratoires
URSAPHARM

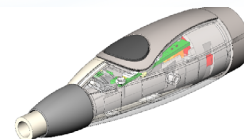


Damien CANIVET - Ingénieur d'affaires

Mail : d.canivet@epure-dev.com

Téléphone : 07 69 07 82 83

Adresse : 7 route de Nanfray - Cran Gevrier - 74960 Annecy





Compétences, savoir-faire applicables au domaine médical

- Contractant général spécialisé dans la conception et réalisation de salles blanches, VÊPRES accompagne ses clients sur des projets clés en main et des travaux de modification d'infrastructures salles propres.
- Parallèlement à cette activité, sa main-d'œuvre qualifiée lui permet de répondre également sur des lots spécifiques d'infrastructure et d'intervenir régulièrement chez ses clients pour des travaux de modification.

Certification

- ISO 9001V2015 et ISO 45001V2018

Références

- VÊPRES travaille pour de nombreux clients appartenant au domaine médical ou dispositifs médicaux : AMPLITUDE, ALLERGAN , ARAYMOND Life , BD, EXCELVISION, CHARLES RIVER, TORNIER, SKYEPHARMA, Sti Plastics,..



Cédric MERCIER - Directeur Général
Mail : contact@vepres.fr
Téléphone : 04 76 99 23 30
Adresse : 15 chemin de la Plaine, 38640 CLAIX



Conception et développement de dispositifs médicaux



Compétences, savoir-faire applicables au domaine médical

- Conception et développement de dispositifs médicaux sécurisés et connectés pour la préparation et la délivrance automatique de traitements thérapeutiques.
- Compétences pluridisciplinaires en microfluidique, mécanique, mécatronique, électronique, logicielle et plasturgie.
- Respect des exigences réglementaires tout au long du cycle de développement.
- Membre de l'alliance JBT HubUp pour le développement et la fabrication sur mesure de dispositifs médicaux : de la conception à la qualification, en passant par la fabrication et l'assemblage.

Certifications

- ISO 13485
- Intégration des standards CEI 62304 (logiciels de dispositifs médicaux)

www.eveon.eu

Références

- 3ème entreprise la plus inventive de France dans la catégorie des Technologies Médicales (source Forbes 2019)
- Développement de fourniture d'équipements radiopharmaceutiques.
- Autres projets confidentiels avec des laboratoires pharmaceutiques notamment pour des médicaments biologiques
- Nombreux prix dont le Pharmapack Award meilleure innovation exposant en février 2016 pour le dispositif Intuity® Mix avec la mention Convenience and Easy of use et en février 2017 pour Intuity® Ject avec la mention Ease of use and Patient Compliance
- Sous-traitance pour l'intégration de fonctions connectées



Vincent TEMPELAERE - PDG

Mail : vte@eveon.eu

Téléphone : 04 76 44 84 17

Adresse : 305 rue Aristide Bergès
38330 Montbonnot Saint-Martin



Depuis plus de 30 ans steute se spécialise dans le développement de dispositifs de commande médicaux, en version standard et sur-mesure :

- pédales mono, doubles, triples, multifonctions, modulaires
- à sorties contacts secs, analogiques, USB, wireless,
- en corps métal ou plastique,
- robustes et hygiéniques,
- conforme aux normes médicales UL/CSA, IEC 60601
- d'un excellent rapport «qualité/prix»

steute commercialise également des bras de suspension mobiles HASEKE permettant un positionnement souple et ergonomique des interfaces homme-machine en salle d'opérations.

Certifications

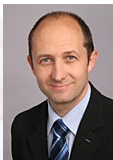
- UL/CSA, IEC 60601
- ISO 9001
- ISO 13485

Références

Nos organes de commandes sont majoritairement utilisés pour la commande de dispositifs médicaux pour les opérations chirurgicales, imagerie et radiologie :

IRM, scanners, bistouris, endoscopes, ophtalmologie, endoscopie, microscopes, etc...

www.steute-meditec.com/fr/

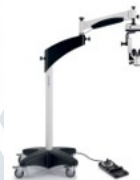


Jean-marc JACOB - Directeur commercial

Mail : jm.jacob@steute.com

Téléphone : 04 76 44 58 86

Adresse : 31c chemin du vieux chêne, Inovallée,
38240 MEYLAN



Production de matière première, mise en forme de métaux





Compétences, savoir-faire applicables au domaine médical

- Ugitech produit des aciers inoxydables et alliages sous forme de barre et fil machine, matières premières pour la fabrication dispositifs et équipements médicaux.
- Ugitech assure à ses clients une fabrication complètement intégrée qui permet une maîtrise totale de la qualité, du métal liquide au produit livré chez ses clients (Distributeurs, sous traitant et/ou fabricants de dispositifs médicaux).

Certifications

- ISO 9001
- ISO 13485
- EN/AS 9100 / 9120
- ISO 17025
- ISO 14001

Références

- Matières utilisées dans la fabrication de pièces mécaniques pour les dispositifs médicaux suivants :
 - Orthopédie & traumatologie (implants, instruments), système de dialyse, équipement dentaire (contre angle), IRM, endoscopie, ...

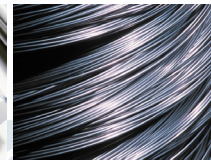


Claude BOURRET - Responsable commercial des marchés de spécialités (Médical, Aéronautique, Nucléaire, ...)

Mail : claud.bourret@ugitech.com

Téléphone : 04 79 89 30 74

Adresse : Avenue Paul Girod - 73400 UGINE



Les Vulkalloys® de Vulkam, une innovation matériau au service du médical

VULKAM propose aux industriels une technologie basée sur des métaux amorphes, dont la structure atomique est unique. Ceux-ci offrent des propriétés incomparables (résistance mécanique, dureté, états de surface, élasticité, miniaturisation, etc.). Les procédés de mise en forme spécifiques à ces métaux ouvrent également de nouvelles perspectives en termes de géométrie de pièces.

Les applications médicales et plus précisément dans les DM sont nombreuses : micro-implants, instruments médicaux, outillage chirurgical et notamment optique, etc. Des partenariats avec plusieurs acteurs des medtechs sont en cours.

Vulkam est à la recherche de partenaires industriels pour co-développer des pièces de petite taille pour des dispositifs médicaux, des outillages ou des implants innovants.

Références

- L'année 2019 a été marquée par le renforcement de la présence de Vulkam dans le secteur médical. Nous avons concrétisé plusieurs partenariats industriels notamment pour l'implantologie et la chirurgie optique.
- En 2020, nous poursuivons le développement d'une nouvelle génération de machine qui va nous permettre d'augmenter nos capacités de production.
- Nous poursuivons également notre démarche qualité matériaux pour nos Vulkalloys®



Sébastien GRAVIER - Président & CEO

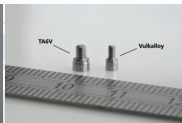
Mail : info@vulkam.com

Téléphone : 04 58 47 90 13

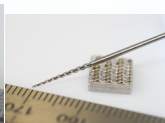
Adresse : 101, rue de la Physique
38400 Saint-Martin-d'Hères



Exemple de pièce de transmission de puissance



Visserie pour l'implantologie



Pièce type « outillage endodontique »



Pivot d'implant dentaire



Fabrication de produits d'hygiène et désinfection; services de nettoyage ultra propre, décontamination et analyses de la propreté



Compétences, savoir-faire applicables au domaine médical

- Traitement de surface: microbillage et passivation
- Nettoyage ultra-propre, décontamination particulière, moléculaire et microbiologique
- Décontamination spécifique pour les implants de fabrication additive
- Laboratoire de mesures et caractérisation
- Assemblage en salle propre
- Conditionnement à façon (blisters, sacs, gaines, boîtes,...)
- Préparation à l'expédition pour la stérilisation selon la cartographie des clients

Certifications

- ISO9001
- ISO13485

Références

Fabricants des Dispositifs Médicaux implantables:

- orthopédiques
- dentaires
- ophtalmologiques

Stéphane GIGOUT - Ingénieur Commercial
Mail : stephane.gigout@ecp-cleaning.com
Téléphone : 06 12 01 02 46
Adresse : 440 rue du rocher de Lorzier - 38430 Moirans





Compétences, savoir-faire applicables au domaine médical

- Audit in-situ
- Rédaction des protocoles
- Formation des utilisateurs
- Approche globale de l'hygiène
- Centrales de dilution...

Certifications

- ISO 9001
- ISO 14001
- Ecolabel
- Ecocert

Références

- UNI-HA
- GSF
- SAMSIC (Ultra-propreté)
- Industries cosmétologiques et pharmaceutiques
- ...

Richard BRYON - Directeur général
Mail : r.bryon@laboratoires-rochex.fr
Téléphone : 04 50 37 49 54
Adresse: BP263 - 74106 ANNEMASSE CEDEX



Optique adaptative



Compétences, savoir-faire applicables au domaine médical

- Conception, développement et commercialisation d'une gamme complète de produits d'optique adaptative (miroirs déformables, capteurs de front d'onde et logiciels) pour la recherche et l'industrie.
- Applications médicales en ophtalmologie et microscopie

Certification

- N/A

Références

- Parmi les 500 champions français de la croissance (source Les Echos 2019)
- Projet Confobright de microscopie confocale avec les laboratoires IAB, LIPhy et le partenaire Nikon
- Contrat de fourniture exclusive de miroirs déformables pour les systèmes d'imagerie rétinienne de Physical Sciences Inc.
- Etude menée par l'équipe d'Eric Betzig (Prix Nobel 2014) sur l'observation de cellule dans son état d'origine

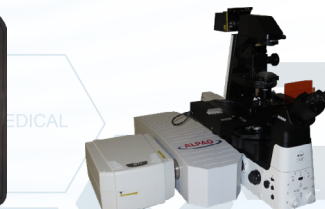


Vincent HARDY - Directeur Général

Mail : contact@alpao.fr

Téléphone : 04 76 89 09 65

Adresse : 727 rue Aristide Bergès - 38330 Montbonnot



Métrologie des surfaces





Compétences, savoir-faire applicables au domaine médical

- Mesure de prothèses, implants, lentilles...
- Mesure dentaire
- Mesure de gravure, poinçon
- Mesure de couches minces/transparentes
- Mesure de dispersion de crème sur différents substrats
- Mesure de revêtement selon différentes méthodes de projection

Certification

- ISO 9001
- ISO 4288 (ISO 25178 & 12085)

Références

- ID SURF 4.0: service de location d'AltiSurf avec support applicatif et expertise
- Marle: prothèse / BASF / Lancaster Coty / Kartesis / Merk Millipore ...

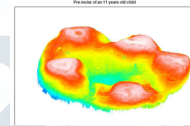
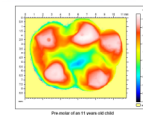
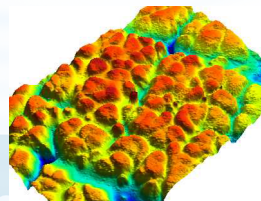


Serge Carras - Président-fondateur

Mail : administratif@altimet.fr

Téléphone : 04 50 81 88 88

Adresse : Bâtiment Ivomar - 298, Allée du Larry - 74200 MARIN





Grégory VERNIER
gregory.vernier@medicalps.eu
04 76 56 95 63
www.medicalps.eu



Carine DAURAT
carine.daurat@montblancindustries.com
04 50 18 73 84
www.montblancindustries.com

Contacts

