



Tour de France de la stratégie d'accélération « Santé numérique »

Echange entreprises, innovation & financement

16 mars 2022 14h-15h30 |

Programme

1.

Présentation de la stratégie d'accélération « Santé numérique »
10 min

2.

Présentation des entreprises
2 min par entreprise

3.

Echange libre
1 heure

Présentation de la stratégie d'accélération « Santé numérique »

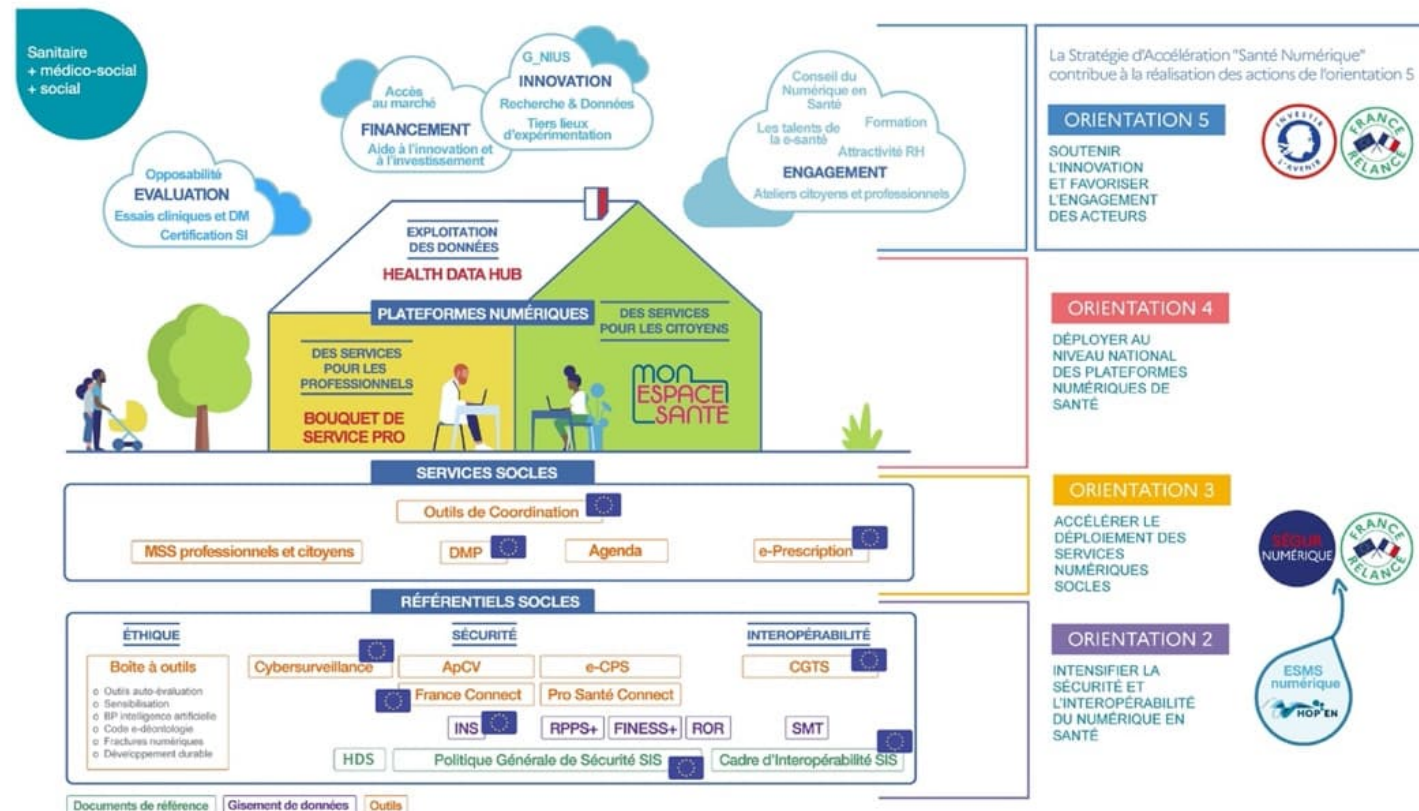


David Sainati

Coordinateur interministériel de la stratégie
d'accélération « Santé numérique »
Ministère des Solidarités et de la Santé

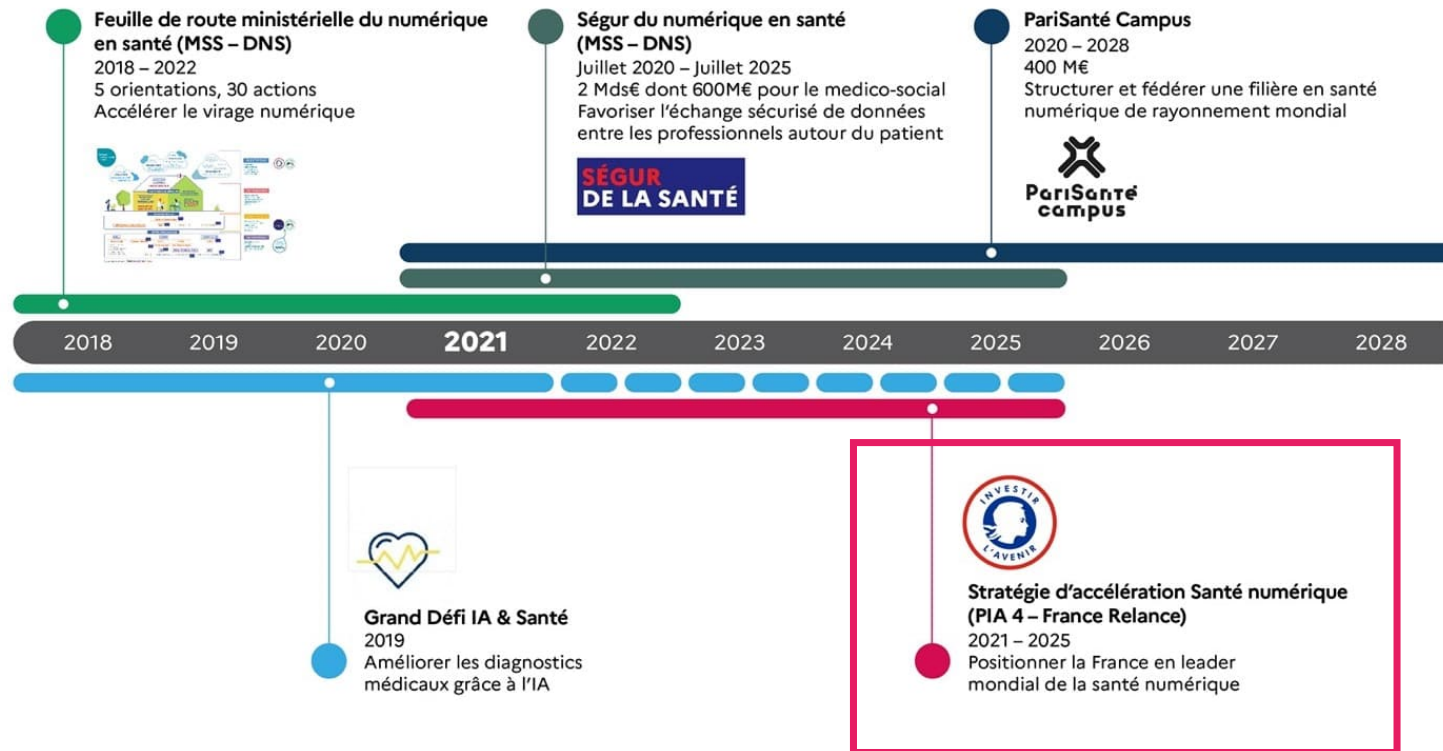
La stratégie d'accélération « Santé numérique »

LA FEUILLE DE ROUTE DU NUMÉRIQUE EN SANTÉ



La stratégie d'accélération « Santé numérique »

PROGRAMMES NATIONAUX EN SANTE NUMERIQUE



Plan Innovation Santé 2030: faire de la France la première industrie de santé européenne

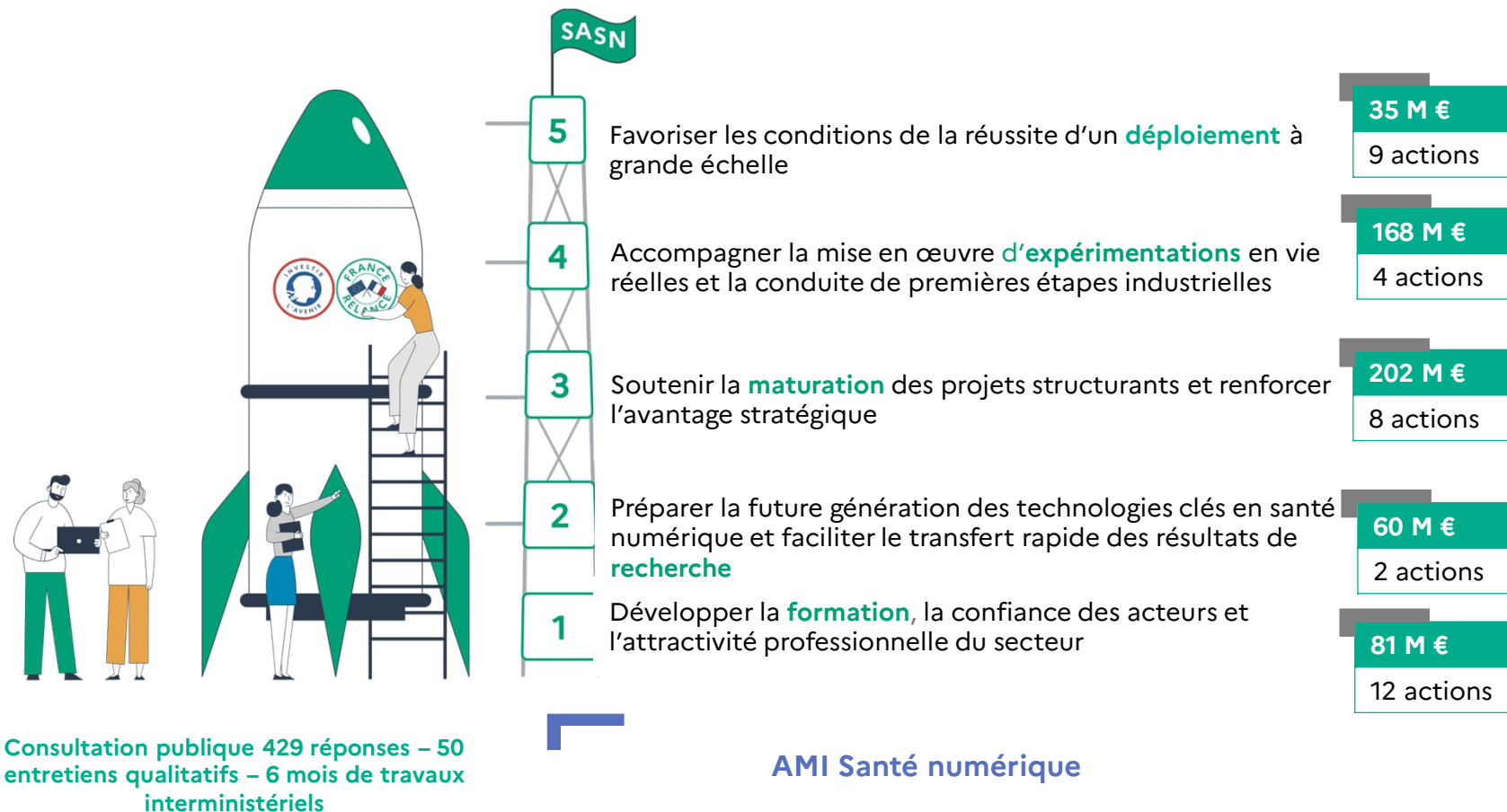
→ + 7,5 Mds€*

*Annonces PR, juin 21



La stratégie d'accélération « Santé numérique »

UNE STRATÉGIE DOTÉE DE 650M€ ET LANCÉE LE 18 OCTOBRE 2021



La stratégie d'accélération « Santé numérique »

QUELQUES ACTIONS LANCEES : IMAGERIE



**AAP i-demo
Imagerie
75M€**
Ouvert – au fil de
l'eau

Favoriser l'émergence de projets d'envergure sur l'**imagerie** incluant un volet numérique, sur 5 ans

- Développement de projets collaboratifs & Démonstrateurs
- Porteur est une entreprise Française
- Projets > 2M€ pour un porteur unique,
- Projets > 4M€ pour un consortium (6 max)

**i-Nov
15 M€/an**
Ouvert
19/01/22-22/03/22

Renforcer les aides à l'innovation ciblées sur les nouveaux usages numériques par des appels à projets récurrents (guichet i-nov, thématique santé)

- **Imagerie interventionnelle**
- Dispositifs médicaux de thérapie numériques ou connectés
- Solutions numériques de santé mentale
- Services de télésanté accessibles aux personnes en situation de handicap)

La stratégie d'accélération « Santé numérique »

QUELQUES ACTIONS LANCEES



Soutenir l'évaluation de la valeur ajoutée médicale et/ou économique des dispositifs médicaux logiciels en finançant environ 50 projets d'ici 2025



Mettre en place un accès anticipé pour les dispositifs numériques à usage individuel marqués CE répondant aux critères d'inscription sur la liste des produits et prestations et les dispositifs de télésurveillance.

La stratégie d'accélération « Santé numérique »

QUELQUES ACTIONS LANCEES



AAP tiers lieux
63M€
Ouvert le
24/02/2022

Faire émerger des **tiers lieux d'expérimentation pour le numérique** dans les organisations de soins avec 30 structures retenues comme « terrain d'expérimentation », 100 solutions expérimentées d'ici 2025

PEPR
60 M€
En cours de
validation

Lancer les défis scientifiques et structurer les communautés de recherche pour obtenir des avancées scientifiques et faire émerger des technologies de rupture d'ici cinq à dix ans dans le cadre d'un **PEPR***

*« Programmes et équipements prioritaires de recherche »

G_NIUS

UN GUICHET POUR FAIRE GAGNER DU TEMPS AUX ENTREPRENEURS DU NUMÉRIQUE EN SANTÉ ET ACCELERER LA MISE SUR LE MARCHÉ DE LEURS SOLUTIONS

Les services G_NIUS

Les entrepreneurs sont orientés vers les **bons interlocuteurs**, accèdent à la **bonne information**, pour **anticiper** au mieux les étapes de leur développement.



Décrypter la réglementation



Suivre son parcours guidé
Mon espace santé, Ségur numérique, INS



Trouver les événements de la e-santé



Identifier les acteurs de l'écosystème



Décoder les clés du financement



Découvrir les actus de la e-santé



Un podcast
100 jours pour réussir



Mettre un dispositif médical numérique sur le marché



en chiffres

2 400

membres de la communauté

9

partenaires institutionnels



ansm

Assurance Maladie
Caisse Nationale

bpi france

CNIL

MINISTÈRE DE L'ÉCONOMIE, DES FINANCES ET DE LA RELANCE

Direction générale des Entreprises

HAS

LA FRENCH TECH

PariSanté campus

12

pôles de compétitivité et clusters partenaires

Le tour de France 2022 de la SASN



Objectifs

Le Tour de France de la SASN a vocation à :

- **Informer** sur la SASN et les différents plans en lien avec la santé numérique
 - **Présenter** les différents AMI, AAP, projets (en cours et à venir) à l'ensemble de l'écosystème
 - **Rencontrer, dialoguer et intégrer** les retours de la part de l'écosystème pour adapter si besoin les actions de la SASN
 - **Valoriser** les porteurs de projets dans la mise en œuvre de leurs actions
- Il s'appuie sur le **guichet G_NIUS**, qui constitue un des relais essentiels de la SASN, ainsi que les **partenaires locaux**



Stimuler les innovations du numérique en santé

Le tour de France 2022 de la SASN

9 étapes S1 2022 sur le territoire métropolitain et en outre-mer



Une co-organisation


MINISTÈRE
DES SOLIDARITÉS
ET DE LA SANTÉ
*Liberté
Égalité
Fraternité*


MINISTÈRE
DE L'ENSEIGNEMENT
SUPÉRIEUR,
DE LA RECHERCHE
ET DE L'INNOVATION


MINISTÈRE
DE L'ÉCONOMIE,
DES FINANCES
ET DE LA RELANCE
*Liberté
Égalité
Fraternité*

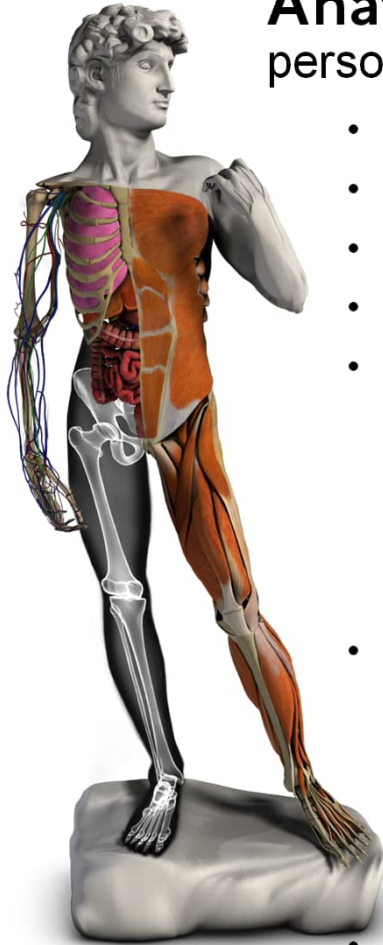

G.NIUS

... et avec les partenaires et
relais de l'innovation en
région

Présentations

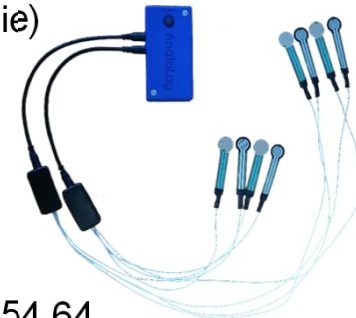


- Anatoscope
- BioMérieux
- Diabeloop
- Geodaisics
- Pixyl
- PYXALIS
- STMicroelectronics
- TASDA
- Telecom4Health



AnatoScope - Jumeaux numériques pour la médecine personnalisée

- **Création** : 2015
- **Taille** : PME
- **Nombre de salariés** : 40
- **Localisation** : Montbonnot et Montpellier
- **Activité principale** : Solutions logicielles pour convertir tous types d'imagerie médicale en avatar 3D du patient, pour modéliser des mouvements ou des pathologies, et pour concevoir des traitements et appareillages personnalisés optimaux en les testant virtuellement sur l'avatar avant de les appliquer à la vraie personne. Nous développons pour nos clients des logiciels de CAO, déployés sur cloud, et utilisés à travers des navigateurs web.
- **Principaux clients** : Biotech Dental, Ottobock (orthopédie)



- **Contact** : francois.faure@anatoscope.com +33 7 61 10 54 64



bioMérieux



- **Date de création de l'entreprise :** 1963
- **Taille de l'entreprise (ETI/PME/TPE) :** GE
- **Nombre de salariés :** 13 000 (Monde)
- **Localisation :** 44 Pays

- **Activité principale :** Diagnostic in Vitro

- **Principaux clients :** Laboratoires d'analyses médicales (hôpitaux et privés)
Laboratoires de contrôle industriel (Pharmacie, Agro-alimentaire)

- **Collaborations nationales / régionales :** CNRS, INSERM, Institut Pasteur, des universités, des centres hospitaliers (HCL), des laboratoires et des sociétés de biotechnologie (Bioaster)

- **Contact :** jean-françois.gorse@biomerieux.com
philippe.cleuziat@biomerieux.com
isabelle.tongio@biomerieux.com



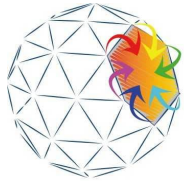
Diabeloop



- **Date de création de l'entreprise** : 2015
- **Taille de l'entreprise (ETI/PME/TPE)** : PME
- **Nombre de salariés** : 130+
- **Localisation** : Grenoble (+Paris, Berlin)
- **Activité principale** : Diabeloop développe des solutions d'intelligence artificielle thérapeutique, auto-apprenantes et interopérables, pour la gestion du diabète.
- **Principaux clients** : (groupes) industriels, prestataires de santé, hôpitaux
- **Collaborations nationales / régionales** :
Cea-Leti (laboratoire commun) ; CERITD
Membre de Medicalps, France Biotech, SNITEM
- **Contact** : Erik Huneker, CEO (erik@diabeloop.fr) ; Marc Julien COO (marc@diabeloop.fr)



FRANCE
2030
GOUVERNEMENT
Liberté
Égalité
Fraternité



Geodaisics



- **Date de création de l'entreprise** : Juillet 2021
- **Taille de l'entreprise (ETI/PME/TPE)** : TPE
- **Nombre de salariés** : 3
- **Localisation** : Grenoble
- **Activité principale** :

Développement sur mesure d'atlas numériques basés sur de l'intelligence artificielle **explicable et écoresponsable** en médecine de précision dans des disciplines aussi variées que la biologie médicale, la radiologie, la cancérologie ou encore la génétique.

- **Principaux clients** :

Cochlear, Bracco, Bayer, MedimPrint, CHU de Brest, CHU de Rouen, CHU de Grenoble

- **Collaborations nationales / régionales** :

Université de Grenoble, de Bordeaux, de Strasbourg, de Sydney, de Melbourne / CHU de Grenoble, de Rouen, de Brest, de Clermont-Ferrand, Consortium Européen sur les maladies génétiques

- **Contact** : arnaud@geodaisics.com



PIXYL

- **Date de création de l'entreprise** : 2015
- **Taille de l'entreprise (ETI/PME/TPE)** : PME
- **Nombre de salariés** : 19
- **Localisation** : La Tronche
- **Activité principale** :

Notre mission est de mettre à disposition des radiologues et cliniciens les dernières avancées en matière d'IA afin d'améliorer la prise en charge des patients atteints de maladies ou troubles neurologiques

- **Principaux clients** : Radiologues & Neurologues
- **Collaborations nationales / régionales** :

GE Healthcare, Siemens Healthineers, Incepto Medical,

OFSEP, PSPC AIDREAM, RHU PRIMUS, ANR RADIO-AIDE

- **Contact** : Senan Doyle, CEO
contact@pixyl.ai



PYXALIS



- **Date de création de l'entreprise** : septembre 2010
- **Taille de l'entreprise (ETI/PME/TPE)** : PME
- **Nombre de salariés** : 45
- **Localisation** : Moirans (38)



- **Activité principale** : Développement et commercialisation de capteurs d'images pour des applications en lien avec la santé, la sécurité ou encore l'environnement.
- **Principaux clients** : Equipementiers français et internationaux (50% du CA export)

- **Collaborations nationales / régionales** :

- Programmes R&D : FUIs, PIA, Plan de Relance, RAPID
 - Dans le domaine de la santé : FUI ORALUS



- **Contact** : philippe.rommeveaux@pyxalis.com (CEO)

www.pyxalis.com





Entreprise : STMicroelectronics



- **Date de création de l'entreprise** : 1987
- **Taille de l'entreprise (ETI/PME/TPE)** : Grand Groupe Franco-Italien
- **Nombre de salariés** : > 6000 en Isère (48000 total)
- **Localisation** : Grenoble et Crolles en Isère
- **Activité principale** : Développement et production de composants électroniques
- **Principaux clients** : Groupes Industriels, électronique grand public et professionnelle.
- **Collaborations nationales / régionales** :
- Internationales, Européennes (IPCEI, MECT....),
+ Projets locaux avec la recherche publique (CEA, IRT, UGA...), et avec des acteurs privés (Start-up, PME, grand groupes) : nouvelles technologies ou accès et utilisation de nos technologies (En particulier calculs embarqués sur microcontrôleurs (IA), capteurs , systèmes et transmission sécurisés)
- **Contact** : thierry.fensch@st.com



TASDA



- **Date de création de l'association** : 2010
- **Taille de l'entreprise (ETI/PME/TPE)** : TPE
- **Nombre de salariés** : 5,4 ETP
- **Localisation** : Grenoble
- **Activité principale** : centre expert en innovation pour le soutien à domicile
- Les innovation de demain, s'adosent à de nouveaux services, des articulations des aides humaines et des aides technologiques, de nouveaux modes opératoires « métiers » avec des objets connectés ... TASDA réalise des montages et suivis d'expérimentations, évaluations de produits/services, formations, veilles technologiques, accompagnement au changement
- **Principaux clients** : Coll territoriale, Département, CNAV CARSAT, caisse de retraite complémentaire, start up, grand groupe, professionnels du médico-social, associations d'usagers, labo universitaires ...
- **Collaborations nationales / régionales** : TASDA intervient à l'échelle de l'Isère et de Rhône Alpes, ponctuellement à l'échelle nationale
- **Contact** : contact@tasda.fr et Véronique Chirié, Directrice – veronique.chirie@tasda.fr



Telecom4Health

Laboratoire de recherche public / privé

UGA / Orange

Date de lancement : juin 2021



Concevoir les services numériques de santé de demain en faveur du bien-vivre et du bien- vieillir.

Le numérique au service :

- de la santé
- de l'autonomie
- du bien-être

Co-direction :

Hervé Provost (Orange Innovation Research)

Nicolas Vuillerme (AGEIS)

AGEIS

Laboratoire Autonomie,
Gérontologie, E-santé,
Imagerie et Société

LIG

Laboratoire
d'Informatique de
Grenoble

**Orange
Innovation
Research**



FRANCE
2030
LIBERTÉ
ÉGALITÉ
FRATERNITÉ
GOUVERNEMENT



Un accompagnement local fort !



Echange libre : entreprises, innovation & financement



David Sainati

Ministère des Solidarités et de la Santé

Julien Plagnes

Agence du numérique en santé

Béatrice Burdin

Délégation régionale académique à la recherche et à l'innovation

Isabelle Gentil

Ministère des Solidarités et de la Santé

Hervé Blanc

Agence régionale de santé

Céline Issard-Guillot

Direction régionale de l'économie, de l'emploi, du travail et des solidarités

Xavier Vitry

Ministère des Solidarités et de la Santé

Vue globale des AAP et AMI de la SASN

Lancés



AMI CMA :

- Budget de 71M€ sur 5 ans
- Ouvert depuis le 17/12/21, relève n°1 en cours d'instruction
- **Prochaine relève le 05/07/22**



AAP Evaluation :

- Budget de 95M€ sur 5 ans
- **Relève 2022** clôturée depuis le 02/03/2022



AAP Prématuration :

- Clôturé le 28/02/2022



AAP i-Démo :

- Budget de 75M€ pour l'imagerie sur 5 ans
- Relève mensuelle



AAP i-Nov :

- Budget de 75M€ sur 5 ans
- Vague n°9 ouverte depuis le 19/02
- **Prochaine relève prévue le 22/03**
- Thèmes prioritaires : imagerie interventionnelle, dispositifs médicaux de thérapie numériques ou connectés, solutions numériques de santé mentale, solutions de télésanté accessibles aux personnes en situation de handicap



AAP Tiers Lieux :

- Budget de 63M€ sur 4 ans
- Ouvert depuis le 24/02
- **Prochaine relève prévue le 25/05**

Vue globale des AAP et AMI de la SASN

En cadrage



Guichet diagnostic réglementaire :

- Budget 10 M€ sur 5 ans
- **Version test ouverte**
- Généralisation courant 2022



PEPR :

- Budget de 60M€
- Coordination INSERM & INRIA
- Lancement pour T2 2022



AAP Responsabilité populationnelle :

- En cadrage DGOS



AAP Challenges :

- En cadrage DNS



AAP Export :

- En cadrage DGE





Tour de France de la stratégie d'accélération « Santé numérique »

Echange entreprises, innovation & financement

16 mars 2022 14h-15h30 |