



Medicalalps



CATALOGUE DES ACTEURS DE LA FILIERE SANTE DE L'ARC ALPIN ADHÉRENTS DE MEDICALPS

Notre membre bienfaiteur



Nos partenaires privilégiés



Vous accompagner durablement.

Conseil | Expertise | Audit

Edito

MEDICALPS anime et fédère l'écosystème des technologies de la santé de l'arc alpin. Situé au cœur de la région Auvergne-Rhône-Alpes, 2e région de France du secteur, nous avons la chance de prospérer dans un écosystème reconnu pour son excellence, sa capacité d'innovation et la diversité de ses acteurs.

Notre écosystème est composé de leaders mondiaux, de PME et startups porteuses de très hautes technologies ainsi que d'un riche tissu de partenaires industriels experts du secteur. A cela s'ajoute des centres de recherche de renommée mondiale.

Dans ce contexte, MEDICALPS représente aujourd'hui plus de 100 adhérents et rayonne sur ce territoire. Chaque année, le cluster évolue et croît perceptiblement avec une augmentation de 40% du nombre de ses adhérents en 5 ans. La densification du réseau renforce le développement et la visibilité de nos membres.

A ce titre, nous dédions un catalogue à la présentation de l'essentiel de chacun de nos adhérents. Cet outil indispensable au service de notre communauté favorisera l'identification au niveau national et international de ce territoire pionnier d'excellence dans la santé.

Par cette initiative, MEDICALPS est fier de valoriser la richesse de son réseau pour ses adhérents et pour vos futurs partenariats et projets !

Sébastien WEISBUCH
Directeur de MEDICALPS

Catalogue des acteurs de la santé de l'arc alpin, adhérents de MEDICALPS



Sommaire interactif

I. Entreprises

1.1 Technologies médicales et e-santé

1.2 Biotechnologies et Diagnostic in vitro

1.3 Partenaires industriels

1.4 Associés de la Filière

II. Instituts de recherche

III. Collectivités locales et membre bienfaiteur

IV. Contacts MEDICALPS

Technologies médicales et e-santé

Catalogue des acteurs de la santé de l'arc alpin, adhérents de MEDICALPS



ACTIVITY LAB

Technologies médicales et e-santé



Daniel
MERCIER

Président

daniel.mercier@activitylab.com
www.activitylab.com

Date de création : 2015

👤 1 à 10 pers



ACTIVITE



Activity Lab a conçu une technologie innovante et brevetée d'évaluation et d'amélioration de la condition physique. Les professionnels de l'activité physique utilisent cette technologie à l'aide d'applications mobiles également développées par Activity Lab. Cette solution humano-numérique d'amélioration de la santé par la condition physique est appelée METs-Up.

La méthode METs-Up, utilisée par des professionnels de l'activité physique, entre autres dans des salles de fitness et des centres de réadaptation, s'est montrée 4 fois plus efficace que les méthodes traditionnelles tout en étant plus appréciée par les patients.

Activity Lab vient de mettre sur pieds un écosystème de sport-santé basé sur la méthode MET-Up. L'écosystème sport-santé a pour but de répondre au nouveau marché du Sport Santé sur Ordonnance, et sera principalement financé par le remboursement des mutuelles. Activity Lab a pour ambition d'en faire un succès sur Grenoble, et de le déployer par la suite à grande échelle.

Catalogue des acteurs de la santé de l'arc alpin, adhérents de MEDICALPS





Carole
LAVault

Resp. Développement

carole.lavault@aii-biomedical.com
www.aii-biomedical.com

Date de création de AII Medical : 2007

 1 à 10 pers



ACTIVITE

Le département Instrumentation Biomédicale de AII S.A.S se consacre aux systèmes embarqués destinés à l'acquisition et au traitement en temps réel de signaux physiologiques. Son but est de fournir des outils d'investigation et d'aide à la prise de décision thérapeutique adaptés aux besoins des cliniciens et des chercheurs.

Dans ce cadre, nous proposons CATARSI, un dispositif Médical Innovant destiné à améliorer la mesure de la pression artérielle par cathétérisme de l'artère radiale en service d'Anesthésie-Réanimation et Soins Intensifs.

CATARSI est développé en étroite collaboration avec des cliniciens (CHUG, APHP, HCL), et des chercheurs (TIMC-IMAG équipe PRETA). Il est soutenu par BPI France, la région Rhône-Alpes via les fonds FEDER, des investisseurs privés et des Business Angels.





Denis
CREBASSA

Resp. de l'activité santé

denis.crebassa@alma.fr
www.alma.fr/sante

Date de création : 1979

 51 à 100 pers

ACTIVITE



Alma, éditeur de logiciels pour la pharmacie hospitalière et officinale, est le spécialiste du circuit des préparations pharmaceutiques.

Le département Santé d'Alma propose une gamme de logiciels destinés à informatiser la préparation magistrale et hospitalière, le circuit des poches de nutrition parentérale, le circuit de chimiothérapie, le circuit des préparations intrathécales antalgiques, ainsi que la biberonnerie.



Les logiciels d'Alma sécurisent tous les processus métier liés à la prescription, la préparation, la dispensation et l'administration des préparations pharmaceutiques. Ils sont utilisés par de nombreuses pharmacies officinales ainsi qu'une centaine d'établissements hospitaliers en France, Suisse, Belgique, Tunisie et Algérie.



François
FAURE

Président

contact@anatoscope.com
www.anatoscope.com

Date de création : 2015

 11 à 50 pers

- Lauréat du concours de l'innovation numérique Orthopédie2.0
- Publication dans « Technique dentaire » n°377 du 05/2018 article avec interview de François Faure

ACTIVITE



Anatoscope développe des solutions logicielles pour convertir tous types d'imagerie médicale en avatar 3D du patient, pour modéliser des mouvements ou des pathologies, et pour concevoir des traitements et appareillages personnalisés optimaux en les testant virtuellement avant de les appliquer à la vraie personne.

Nous développons pour nos clients des logiciels de CAO, déployés sur cloud, et utilisés à travers des navigateurs web. Nos applications vont du domaine dentaire à l'orthopédie, la chirurgie et la robotique.



Nicolas
THIVANT

Président

nicolas.thivant@araymond.com
www.araymond-life.com

Date de création : 2012
 11 à 50 pers

· Filiale du réseau ARaymond

ACTIVITE



ARaymondLife est un établissement pharmaceutique français avec une expertise reconnue en plasturgie. Son savoir-faire en injection et bi-injection thermoplastique lui permet de concevoir et de produire des pièces adaptées aux industries de la santé humaine et vétérinaire. Spécialisé dans la fabrication de conditionnements primaires et secondaires, ARaymondLife est un véritable partenaire pour l'innovation. La société propose sa propre gamme de conditionnement pharmaceutique RayDyLyo® et développe son activité de CDMO à destination des laboratoires pharmaceutiques, des entreprises médicales et cosmétiques.



Organisée en plusieurs ateliers de 300m², dédiés par type de produit, l'entreprise est dotée d'un parc récent de presses à injecter, mono-matière et bi-matière, sous atmosphère contrôlée. L'injection, l'assemblage et le conditionnement primaire sont réalisés en salles blanches classées ISO 5.

La société est certifiée selon la norme NF EN ISO 13485 : 2016 pour la fabrication des dispositifs médicaux.

Véronique
SCHOELLKOPF

Assistante de gestion

assistant.grenoble@astus-sa.com
www.astus-sa.com

Date de création : 2007

👤 1 à 10 pers

• Grand prix ruralitic 2012 – Plateforme Triangle Alpin

ACTIVITE



ASTUS SA offre une solution de télémédecine permettant au médecin de surveiller à distance la santé de ses patients. La simplicité du système permet la prise de mesures physiologiques vitales par la personne elle-même, par un parent, une connaissance, une infirmière, une aide à domicile.

Les capteurs médicaux Bluetooth (agrées CE) garantissent la fiabilité des données qui sont cryptées et transmises au médecin traitant via une connexion Internet avec ou sans fil (WiFi, réseaux cellulaires, satellites), depuis un ordinateur, un Smartphone, une Tablette ou une Set-top box. Le médecin se connecte au serveur sécurisé hébergeant les données avec son ordinateur personnel, son Smartphone ou sa Tablette. La fonction avancée d'alerte informe immédiatement le médecin afin d'adapter le traitement ou prendre des mesures d'urgence en temps réel. Cet équipement de e-Santé s'adapte à une multitude de cas et à une population très diverses nécessitant une surveillance régulière.



Vincent
POHER

CEO

vincent.poher@avalun.com
www.avalun.com

Date de création : 2013

 11 à 50 pers

- Entreprise certifiée ISO 13485 pour la conception, production et commercialisation de dispositifs médicaux IVD
- Laboratoire de poche LabPad® marqué CE pour les professionnels de santé et les patients
- Commercialisation en cours sur la zone EMEA
- Collaboration étroite avec le CHU de Grenoble notamment, pour la réalisation d'essais cliniques
- Innovation sur l'ensemble des parcours de soins, de la mesure biologique à la prise en charge des patients (exemple du projet Territoire de Soins Numériques CORINNE)

ACTIVITE



Jeune entreprise innovante, Avalun a conçu un dispositif médical de diagnostic in vitro portable et communiquant, le LabPad®, associé à une gamme de microcuvettes Tsmart® à usage unique pour des mesures sur une simple goutte de sang capillaire. Véritable laboratoire de poche, le LabPad® s'intègre dans les différents environnements connecté, chez professionnels ou les patients.

La première mesure biologique commercialisée est l'INR, permettant un suivi régulier des traitements anticoagulants. Les patients peuvent suivre leur biologie en automesure, connecté ou non à un professionnel de santé, ou directement en présence d'un professionnel de santé.

Avalun travaille actuellement à développer d'autres tests pour répondre au besoin de disposer ici et maintenant des mesures permettant d'assurer un meilleur suivi des maladies chroniques cardiovasculaires.

Avalun s'appuie sur un réseau en développement de partenariats commerciaux EMEA et international et s'engage dans des collaborations pour le développement de nouveaux tests biologiques sur sa plateforme.





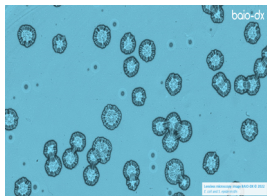
Maxime
GOUGIS

Resp. produits et partenariats

maxime.gougis@baio-dx.com
www.baio-dx.com

Date de création : 2022

 11 à 50 pers



ACTIVITE

baio-dx

BAIO-DX est une spin-off du CEA et du CNRS, elle développe des solutions de rupture pour la microbiologie clinique basées sur l'intelligence artificielle. Ces solutions placent BAIO-DX comme un acteur majeur de la microbiologie digitale. En plus d'être simples et rapides, ces solutions sont entièrement automatisées et peuvent parfaitement s'intégrer dans tous les laboratoires de microbiologie.

Combinant l'imagerie sans lentille pour l'acquisition d'images à très haute résolution et des algorithmes d'intelligence artificielle, nos solutions permettent la détection, l'orientation et l'identification de pathogènes directement sur boîte de Petri ainsi que la réalisation d'antibiogrammes classiques et de nouvelle génération.

BECTON DICKINSON

Technologies médicales et e-santé



Kevin
EGESBORG

Président BD France

kevin.egesborg@bd.com
www.bd.com/fr

Date de création : 1950

 251 pers et +

- Acteur majeur : dans le TOP 5 mondial des acteurs des Technologies Médicales
- 120 ans d'expérience et d'expertise
- Présent dans 190 pays

ACTIVITE



BD est un acteur unique des technologies médicales. Nous accompagnons le quotidien des chercheurs, des soignants et des patients tout au long du parcours de soin, engagés depuis 120 ans pour faire progresser le monde de la santé et améliorer la sécurité de tous.

Notre mission est d'accompagner la transformation de notre système de santé pour le rendre encore plus performant, plus pertinent, plus sûr et garantir l'accès pour tous.

BD regroupe 76 000 collaborateurs dans le monde dont 2 000 sur le territoire national français répartis sur 3 sites. Le site isérois regroupe le siège national des activités commerciales de BD en France, le siège mondial de l'unité BD Medical - Pharmaceutical Systems et un site de référence de production de seringues.



BIO COMPOSANTS MEDICAUX

Technologies médicales et e-santé



André
COLLOMBIN

Dirigeant

andre.collombin@biomedicaux.com
www.dental-fiber-force.com/fr

Date de création : 1994

👤 1 à 10 pers

- 2016 : Grand prix Information Pratique de l'Information dentaire
- 2018 : Star et Métiers de la Chambre des Métiers et de l'Artisana
- Nombre de produits vendus : 64 en marque propre et 55 en marque blanche
- Augmentation du CA : -1% (2017-2018) et +23% (2016-2017)
- Marché : Allemagne, Europe, Canada, Moyen Orient et Asie

ACTIVITE



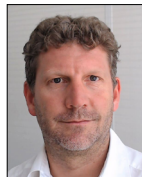
BCM conçoit et fabrique en Rhône-Alpes depuis 1994 pour le secteur dentaire des produits fibrés composite brevetés.

BCM invente des produits pré-imprégnés et des tenons fibrés à destination des dentistes et prothésistes dentaires.



Catalogue des acteurs de la santé de l'arc alpin, adhérents de MEDICALPS





Anthony
BOYER

Co-fondateur et CEO

anthony.boyer@blue-ortho.com
www.blue-ortho.com

Date de création : 2008

 51 à 100 pers

- 200 systèmes déployés dans plus de 15 pays
- 20 000 chirurgies déjà réalisées

ACTIVITE



Fondée en 2008, BLUE ORTHO, filiale de la société EXACTECH, développe et commercialise des systèmes de Chirurgie Augmentée, ou chirurgie assistée par ordinateur pour l'orthopédie. Nos produits permettent au chirurgien de mieux contrôler pendant l'intervention chirurgicale les paramètres de pose de prothèses en 3 dimensions et en temps réel, à l'aide de capteurs (www.exactechgps.com).

Ce domaine se trouve au carrefour de plusieurs disciplines : mécanique, électronique, optique, informatique, mathématiques, géométrie 3D, vision par ordinateur, visualisation 3D, réalité virtuelle, interfaces homme-machine et bien sûr chirurgie.

Avec plus de 60 collaborateurs, notre société connaît une croissance continue depuis sa création.



Maurice
BERENGER

Président et Co-Founder

<https://cardio-renal.com/>

ACTIVITE

CardioRenal est une entreprise du domaine des technologies médicales dont le focus est le développement de solutions destinées aux patients atteints de pathologies chroniques.

L'objectif de CardioRenal est de concevoir et développer des solutions permettant à ces patients chroniques de surveiller eux même certains paramètres biologiques dans leur sang et de donner l'accès à ces valeurs à leur médecin traitant. Le médecin pourra ainsi suivre à distance l'évolution de la pathologie, sans que le patient ait à se déplacer.

Le bénéfice attendu est d'optimiser les traitements et de prévenir les crises aiguës et d'améliorer ainsi la qualité des traitements.



DIABELOOP

Technologies médicales et e-santé



Marc
JULIEN

COO

marc@diabeLoop.fr
www.diabeLoop.fr

Date de création : 2015
 101 à 250 pers

- Commercialisation dans 6 pays d'Europe
- Soumission pour l'agrément FDA (US) en cours
- Partenariats commerciaux internationaux (Roche, Terumo Corporation...)
- Plusieurs essais cliniques prévus en 2022
- Plus de 50 publications et présentations scientifiques

ACTIVITE



DiabeLoop, créée en 2015 à Grenoble, révolutionne l'innovation en santé grâce à des solutions d'intelligence artificielle, auto-apprenantes et interopérables, pour la gestion du diabète. Ses dispositifs permettent une délivrance automatisée d'insuline, personnalisent le traitement et allègent la charge mentale des patient.e.s en plus d'améliorer leurs résultats cliniques.



Notre première solution pour le diabète de type 1 adulte est déjà commercialisée en Europe et nous travaillons sur des projets d'application de notre technologie à d'autres types de traitements et de populations pour donner encore plus de choix aux personnes qui vivent avec un diabète.



- Prix Samsung de l'Intelligence Artificielle (Vivatch)
- Prix Start-up Innovante du dispositif médical (SNITEM)
- Prix Born Global et Prix Start-up de l'année (EY)
- Prix InnovEIT - Pitching session in health prize (Nasdaq)

Catalogue des acteurs de la santé de l'arc alpin, adhérents de MEDICALPS





Stéphane
LAVALLÉE

Président

www.encial-robotics.com

Date de création : 2009

 11 à 50 pers

ACTIVITE

● **encial**robotics

Fondée par des entrepreneurs et ingénieurs expérimentés et spécialisés dans la chirurgie assistée par ordinateur, soutenue par un panel de chirurgiens de renommée, la société eCential Robotics propose une solution d'imagerie préopératoire 3D avec système de navigation intégré.

Le système eCential Robotics consiste en une solution totalement intégrée d'imagerie 2D/3D et de navigation chirurgicale en temps réel, permettant aux chirurgiens de suivre leurs gestes directement au sein de l'image 3D du patient.

L'enjeu de ce système est de faciliter l'accès à la chirurgie minimalement invasive grâce à l'augmentation de la précision des gestes et à la réduction de l'exposition des patients et du personnel aux rayons X.

Le système eCential Robotics sera d'abord spécialisé sur des procédures de chirurgie de la colonne vertébrale. La solution d'imagerie et de navigation française eCential Robotics offrira au chirurgien une précision, une fiabilité et une facilité d'utilisation inégalées à ce jour, et contribuera de manière significative au développement de la chirurgie ambulatoire.

ELECTRODUCER

Technologies médicales et e-santé



Benjamin
FAURIE

Président fondateur

benjamin.faurie@electroducer.io
www.electroducer.io

Date de création : 2017

 1 à 10 pers

Récompenses :

- Inovizi grant
- French Tech Grant 2018
- I-Lab 2019

ACTIVITE



Electroducer est une start-up qui développe un dispositif médical stérile dans le domaine de la cardiologie interventionnelle : l'Electroducer Sleeve.

L'Electroducer Sleeve permet de transmettre un courant électrique au cœur provenant d'un stimulateur cardiaque externe pendant les procédures interventionnelles, y compris les procédures de remplacement transcathéter de valve aortiques (TAVR/TAVI) et les interventions coronariennes percutanées (PCI).

Le dispositif est né de la technique du Direct Wire Pacing DWP® ou stimulation directe sur guide ; il permet de supprimer l'utilisation de la sonde de stimulation de la technique conventionnelle.



Vincent
TEMPELAERE

PDG

vte@eveon.eu
www.eveon.eu

Date de création : 2008

 11 à 50 pers

- 2021 Pharmapack Award, cat. Meilleure Innovation Expositant –mode d'administration
- 2019 3ème entreprise la plus inventive de France dans la catégorie des technologies médicales selon Forbes
- 2017 Pharmapack Europe Award, cat. Meilleure Innovation Expositant - mention «Ease for use and Patient Compliance»
- 2016 Pharmapack Europe Award, cat. Meilleure Innovation Expositant - mention «Convenience and Ease of use»

ACTIVITE

L'entreprise, certifiée ISO 13485, conçoit et produit des dispositifs médicaux, automatiques, sécurisés et connectés pour la préparation et la délivrance de traitements thérapeutiques dans le but d'améliorer la qualité de vie des patients. Elle place les besoins des patients et des praticiens au cœur de ses développements, en concevant des dispositifs simples et intuitifs permettant d'améliorer la performance thérapeutique, l'observance et les conditions du maintien à domicile.





Odile
ALLARD

PDG

odile.allard@fluoptics.com
www.fluoptics.com

Date de création : 2009

 11 à 50 pers

- Une culture de l'innovation centrée sur le chirurgien et dédiée aux patients
- Plus de 200 systèmes déployés dans 22 pays
- Plus de 30 000 chirurgies déjà réalisées
- FLUOBEAM® premier système d'imagerie certifié FDA pour la chirurgie de la thyroïd pendant la chirurgie

ACTIVITE

FLUOPTICS.

FLUOPTICS © est le leader mondial de l'imagerie par fluorescence pour la chirurgie thyroïdienne. Nos solutions combinent l'imagerie de perfusion par autofluorescence et fluorescence pour fournir aux chirurgiens une compréhension sans précédent de la localisation et de la perfusion des glandes parathyroïdes. Les chirurgiens sont guidés avec plus de précision, d'efficacité et de sécurité.



Les produits FLUOPTICS © sont développés et validés par des équipes cliniques internationales en réponse aux besoins et aux problèmes de santé de leurs patients.



Arnaud
ATTHYE

PhD

arnaud@geodaisics.com
www.geodaisics.com

Date de création : 2021

 1 à 10 pers

ACTIVITE



GeodAIsics redéfinit les normes médicales à l'aide de techniques d'Intelligence Artificielle explicable et responsable pour améliorer la prise en charge des patients.

- GeodAIsics fabrique des algorithmes d'intelligence artificielle explicable et responsable, non énergivores et décentralisés chez ses clients ; dont l'objectif principal est d'améliorer la détection des maladies.
- GeodAIsics est spécialisé dans la gestion des données quantitatives venant de capteurs médicaux embarqués ou d'analyse de tissus biologiques humains, avec des applications métiers qui visent à réduire le nombre de faux positifs et de faux négatifs lors du rendu des résultats.



Vincent
BOUCHIAT

Président

vbouchiat@grapheal.fr
www.grapheal.fr

Date de création : 2019

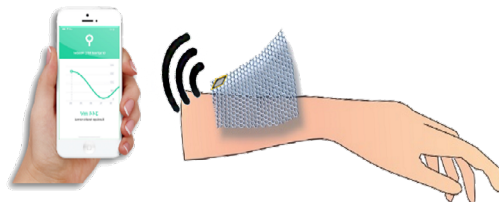
👤 1 à 10 pers

• MedFIT 2017 : Audience Prize of most innovative Start-up

ACTIVITE

Grapheal développe une solution de soin pour simplifier et améliorer la prise en charge des plaies chroniques à l'horizon 2021.

En intégrant, au sein de ses pansements, un matériau intelligent connecté à un environnement de télémédecine, Grapheal propose aux soignants un suivi à distance de l'observance, de la cicatrisation ainsi qu'une alerte lors de premiers signes d'infection de la plaie.



En complément de son outil de diagnostic, Grapheal attend une amélioration thérapeutique en procédant à l'électrostimulation de la plaie tout au long de la journée avec une ergonomie inégalée.

Avec leur système de suivi de cicatrisation, les pansements Grapheal seront les témoins de leur propre efficacité.





Franck
OTT

Directeur Général

franck.ott@hemosquid.com
www.hemosquid.com

Date de création : 2015

 1 à 10 pers

Récompenses :

- Lauréat 2015 Tremplin Entreprise - Sénat ESSEC
- Lauréat 2014 Réseau Entreprendre

ACTIVITE

Hemosquid développe des dispositifs médicaux permettant de stopper les saignements très rapidement, sans séquelles ni résidus chimiques ou biologiques en cas d'hémorragie faisant suite à l'accouchement. L'hémorragie post partum reste à ce jour une problématique de santé majeure, pour laquelle peu de solutions non invasives sont disponibles.



IMACTIS

Pierre
OLIVIER

CEO

pierre.olivier@imactis.com
www.imactis.com

Date de création : 2009

👥 11 à 50 pers

- 41 systèmes installés
- 4500 interventions
- Certifié CE, FDA, ISO 13485
- Filiale U.S. à Boston

Technologies médicales et e-santé

ACTIVITE



IMACTIS développe et commercialise une solution innovante pour assister le radiologue interventionnel lors de procédures minimalement invasives (biopsies, ablations de tumeurs, vertébroplasties, infiltrations, drainages...).

L'objectif est d'améliorer la précision et la sécurité du geste, de faciliter les procédures complexes, de réduire le temps d'intervention, de diminuer le nombre de contrôles, et ainsi d'améliorer le service médical rendu au patient.





Frédéric
VINCK

Président

frederic.vinck@innospark.fr
www.pi-box.net

Date de création : 2020

👤 1 à 10 pers

- Brevet délivré en France pour la version masculine de nos Pi-Box
- Demande de brevet publiée pour la version masculine de nos Pi-Box, pour le reste de l'Europe, le Maroc et la Tunisie
- Demande de brevet publiée pour la version féminine, prototypée mais pas encore commercialisée
- ISO 13485
- Marquage CE et fabrication française pour la version masculine de nos Pi-Box, collecteurs de calculs rénaux déjà commercialisés
- DMDIV approuvé par lunne.fr

ACTIVITE



Création de toute innovation, de l'idée à la mise sur le marché.

Dans un premier temps : développement de dispositifs médicaux innovants pour la collecte des calculs rénaux.

Dans le futur : lancement d'autres innovations.



Catalogue des acteurs de la santé de l'arc alpin, adhérents de MEDICALPS



Bruno
COCHETEUX

Président

bcocheteux@jbt-hubup.com
www.jbt-hubup.com

Date de création : 2017

👤 1 à 10 pers

L'alliance représente

- 7 entreprises
- 12 sites de production
- 4500 m² de salles blanches
- 900 collaborateurs
- 290 ingénieurs et techniciens en conception



ACTIVITE



JBT HubUp est une société et une alliance d'entrepreneurs (Groupe JBT, Opia technologies, Sibaya BCPharMed, R&D-Technology, Eveon, Valotec et Progress Silicones) qui offrent aux acteurs de l'industrie pharmaceutique et médicale une solution unique pour le développement de dispositifs médicaux innovants en rassemblant dès la phase amont du projet les compétences métiers nécessaires à l'atteinte de tous les objectifs : de la conception à la qualification, en passant par la fabrication des composants et leur assemblage.

En fonction du projet et des compétences requises, ces sociétés peuvent compter sur l'expérience reconnue de chacun des partenaires, à savoir, en injection plastique et fabrication de moules (Groupe JBT), en conception, support réglementaire et enregistrement de dispositifs médicaux (Opia Technologies), en expertise industrialisation et gestion de projets (Sibaya BCPharMed), en conception et réalisation de machines et moyens de production automatisés (R&D-Technology), en conception et développement de dispositifs connectés et fluidiques (EVEON), en conception et développement de dispositifs actifs innovants (Valotec) et en injection silicone LSR (Progress Silicones).

Véronique
DÉRIAT

HR Director

vderiat@kayentis.com
www.kayentis.com

Date de création : 2003

 101 à 250 pers

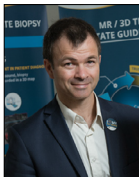
ACTIVITE

Kayentis, expert mondial de la collecte électronique de données de patients en essais cliniques, accompagne les sponsors et les CROs pour apporter simplicité, efficacité et qualité à la collecte des données issues des patients et des sites cliniques.

Kayentis est impliquée dans le développement clinique depuis 2003. Au cours des dix dernières années, la société s'est spécialisée dans les solutions eCOA (electronic Clinical Outcome Assessment) destinées aux études de phases II/III dans de nombreux domaines thérapeutiques. La société a collecté des données numériques de plus de 260 essais cliniques dans 79 pays (incluant 16 000 sites et 90 000 patients), le tout en 120 langues.

Elle propose une gamme complète de services et élargit actuellement son portefeuille de solutions eCOA pour accompagner les essais cliniques décentralisés.





Antoine
LEROY

Président fondateur

info@koelis.com
www.koelis.com

Date de création : 2006

11 à 50 pers

- 2017 : Concours Mondial de l'innovation dans la catégorie « Médecine individualisée »
- Elu « Top 10 Medical Imaging Solution Providers 2018 » par le magazine américain Healthcare Tech Outlook
- La technologie KOELIS est couverte par 8 brevets internationaux, et supportées par plus de 70 publications internationales scientifiques et cliniques. Aujourd'hui 300 clients dans le monde bénéficient de cette technologie, dont 80 en France.

ACTIVITE



« La passion d'innover dans le domaine de la santé »

KOELIS assiste depuis 2006 les urologues et radiologues du monde entier dans leur pratique clinique quotidienne en leur fournissant des dispositifs à la pointe de la technologie, pour une prise en charge personnalisée du cancer de la prostate.



Focalisé dans le développement de solutions de précision, pour des interventions ciblées et peu invasives, KOELIS a pour mission de développer de nouveaux paradigmes dans l'imagerie et la prise en charge du cancer de la prostate.

KOELIS s'impose comme un acteur incontournable dans le diagnostic et traitement du cancer de la prostate.

MAGIA DIAGNOSTICS

Technologies médicales et e-santé



Paul
KAUFFMANN

Président

paul.kauffmann@magia-diagnostics.com
www.magia-diagnostics.com

Date de création : 2017

👥 11 à 50 pers

- 2017 : Lauréat Concours i-Lab du Ministère de l'Enseignement supérieur, de la Recherche et de l'Innovation,
- 2018 : Sélection dans les 100 meilleures start-ups françaises par le magazine Challenges
- 2018 : Lauréat Concours i-Nov (Programmes d'investissement d'avenir)
- 2019 : Lauréat du PIA Région Auvergne-Rhône Alpes pour son programme de développement et de pré-industrialisation

ACTIVITE



Forte d'une expertise unique au monde en micro-magnétisme appliquée à la biologie, issue de 15 ans de recherche au CNRS, MagIA diagnostics a développé un mini-laboratoire portable qui réalise, en 15 minutes, à partir d'une goutte de sang prélevé au bout du doigt, un panel multiparamétrique d'analyses, permettant la détection de plusieurs virus simultanément.

Avec cette solution, portée par le crédo « Dépister plus, pour traiter le plus grand nombre », MagIA diagnostics vise à apporter une contribution majeure à l'amélioration du dépistage, notamment grâce à sa portabilité et à sa rapidité qui permettent de multiplier les actions de terrain au plus près des populations à dépister, mais aussi grâce à un positionnement prix réduit par rapport à l'analyse sérologique de laboratoire.



Catalogue des acteurs de la santé de l'arc alpin, adhérents de MEDICALPS



MANIKINMATE

Technologies médicales et e-santé



Tomas
SVATON

Président

tomas.svaton@manikinmate.com
www.manikinmate.com

Date de création : 2022

 11 à 50 pers

ACTIVITE



La confiance des médecins avant les interventions chirurgicales est très importante et nous voulons les accompagner lors de cette partie de leur parcours professionnel. Afin d'éviter de s'entraîner sur des vivants ou des cadavres, nous concevons et produisons des simulateurs médicaux. Nos mannequins sont destinés aux chirurgiens, orthopédistes, rhumatologues, urgentistes, médecins de rééducation et médecins du sport. Ils sont en même temps échogènes et radio-opaques.



Matthieu
DREYFUS

Directeur opérationnel

contact@medimprint.org
www.medimprint.com

Date de création : 2016

👤 1 à 10 pers

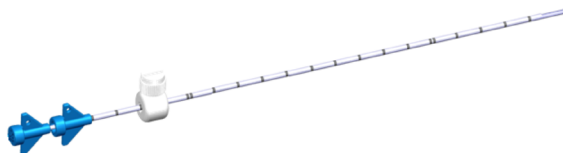
- Grand Prix Santé iLab 2015
Concours Mondial de l'Innovation 2016
Concours Innovation 2019
- Certification ISO13485
- Technologie en cours de validation dans un essai clinique

ACTIVITE



Medimprint développe et fabrique des dispositifs innovants permettant de prélever du tissu de manière non lésionnelle dans le cerveau pathologique pour améliorer la prise en charge des patients atteints de tumeur cérébrale.

Les « empreintes tissulaires » permettent une annotation moléculaire extensive du tissu pathologique et ouvrent la voie à une médecine personnalisée pour la prise en charge des patients.





Sabine
DUKAN

Directrice d'usine

sabine.dukan@medtronic.com
www.medtronic.com

Date de création : 1947

 101 à 250 pers

- 260 sites dans 155 pays
- 1300 collaborateurs en France sur 7 sites

ACTIVITE

Medtronic

L'usine MEDTRONIC / COVIDIEN de Pont de Claix produit 850 références d'aiguilles chirurgicales, distribuées sur les marchés nationaux et internationaux, une fois assemblées par des clients internes aux Etats-Unis et en République Dominicaine. Le volume de production annuel moyen est de 120 millions d'aiguilles.



MICROLIGHT3D

Technologies médicales et e-santé



Denis
BARBIER

PDG

denis.barbier@microlight.fr
www.microlight3d.com

Date de création : 2016

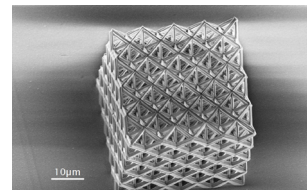
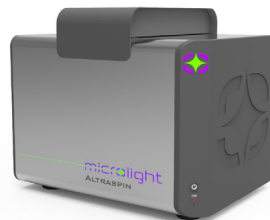
1 à 10 pers

- Médinov 2017
- Grand prix iLAB 2018
- Forum Labo 2019
- Machines installées et opérationnelles en Europe, Etats-Unis, Chine, Singapour

ACTIVITE

microlight3D

Microlight3D développe et commercialise des systèmes de micro-fabrication 2D et 3D pour des applications dans les domaines de la microfluidique, de la microrobotique, de la micro-mécanique, des microcapteurs et de l'ingénierie tissulaire.





Stéphane
LAVALLEE

Président

contact@minmaxmedical.com
www.minmaxmedical.com

Date de création : 2008

 11 à 50 pers

ACTIVITE

MINMAXMEDICAL développe des technologies innovantes dans le domaine des interventions médicales assistées par ordinateur, avec des applications dans de multiples spécialités.

Au cœur d'un réseau puissant et efficace composé d'industriels, de médecins et de chercheurs, MINMAXMEDICAL s'appuie sur une expérience de plus de 25 ans de ses fondateurs dans ce domaine hyper spécialisé et bénéficie ainsi d'une réputation internationale exceptionnelle, aboutissant à la construction de partenariats solides et à long terme avec des industriels de premier plan.



MODJAW

Antoine
RODRIGUE

Directeur général

arodrigue@modjaw.com
www.modjaw.com

Date de création : 2013

👤 1 à 10 pers

- Augmentation capital 3-5 millions €
- 5 machines installées + 7 autres en construction
- +250 cas traités
- Demandes reçues de +20 pays différents

Technologies médicales et e-santé

ACTIVITE

MODJAW
Live in motion

Modjaw modélise la cinématique mandibulaire précise de vos patients sans rayons X et apporte ainsi une solution unique aux chirurgiens-dentistes à l'étape diagnostique et thérapeutique. Obtenez rapidement des modèles 4D en temps réel, améliorez vos diagnostics et affinez vos choix dans vos planifications prothétiques.



Catalogue des acteurs de la santé de l'arc alpin, adhérents de MEDICALPS

 **Medicalps**



Stéphane
WOERLY

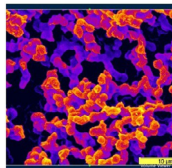
Président, Directeur Scientifique et
Médical

s.woerly@neurobiomat.com
www.neurobiomat.com

Date de création : 2018

👤 1 à 10 pers

- Labelisée DeepTech par bpifrance 2019
- Lauréat des Trophées Bref Eco de l'Innovation 2020



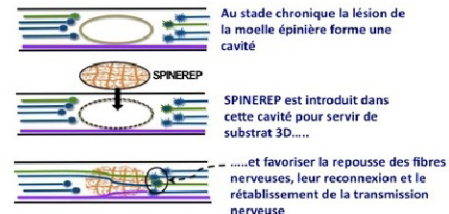
ACTIVITE



En ne relayant plus la transmission nerveuse, les blessures de la moelle épinière entraînent de graves séquelles motrices et sensorielles. La mission de NBM est d'enrichir l'offre de soin des patients victimes de lésions médullaires en leur redonnant mobilité et sensations.

Pour cela, NBM a conçu un biomatériau polymère innovant, SPINEREP, qui sert de matrice guide permettant la repousse des fibres nerveuses et leurs reconnections une fois positionné par chirurgie au niveau de la lésion, étape essentielle pour rétablir la transmission nerveuse le long de l'axe médullaire. Le projet de NBM est de mener des essais cliniques chez l'homme.

SPINEREP est un échafaudage macromoléculaire pour la repousse nerveuse



ORTHOTAXY

Technologies médicales et e-santé



Nicolas
DEMANGET

Executive Site Lead

www.orthotaxy.com

Date de création : 2009

👥 11 à 50 pers

- La multinationale américaine Johnson & Johnson via sa filiale française Apsis S.A.S. a acquis Orthotaxy en février 2018.

ACTIVITE



Basée à Grenoble, Orthotaxy – DePuy Synthes développe une solution innovante de robot chirurgical permettant d'assister le chirurgien dans la pose de prothèses de genou et compte étendre sa solution à l'ensemble des procédures orthopédiques.



"The team at Orthotaxy has significant expertise and passion in developing this platform, and we aspire to bring to market a differentiated technology that helps improve clinical outcomes and increases patient satisfaction."

Caro Römer
Company Group Chairman
DePuy Synthes



Catalogue des acteurs de la santé de l'arc alpin, adhérents de MEDICALPS





Caroline
GUERIN

Resp. Projets

c.guerin@ose.fr
www.ose.fr

Date de création : 1985

11 à 50 pers

- CA 2021 : 13 418 663 € soit +10% par rapport à 2019 et soit + 18% par rapport à 2020 et +13% par rapport à notre budget initial 2021.
- 2021 - 60 millions de composants posés
- Normes de qualité : ISO 9001:2015 et ISO 13485:2016
- UL USA & CANADA
- 1 trainer IPC A 610 et 1 trainerr IPC 7711/7721
- Expert RoHS3
- Entreprise lauréate France Relance
- PERL
- French FAB"

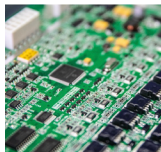
ACTIVITE



La société OSE, située à Corps en Isère (38), est spécialisée dans le Câblage et l'Intégration de Cartes Electroniques.

Nous avons développé une culture d'entreprise, développant le savoir faire de nos employés afin d'atteindre un objectif commun : la Satisfaction de nos Clients. Notre PME de 100 personnes est installée dans un bâtiment de 4200 m² et maîtrise l'ensemble des Processus de Fabrication.

Nous assurons un système ISO 9001 2015 ISO 13485 2016 qui démontre une organisation permettant de sécuriser et fiabiliser les pratiques à tous les niveaux de la réalisation du produit : Respect des critères de la norme IPC A610 Classe 2 et Classe 3 / inspection par AOI 3D / Contrôle visuel sur 100% des cartes par des techniciens certifiés IPCA 610 / Inspection rayons X (BGA,QFN).



En s'appuyant sur notre politique d'investissement dynamique nous souhaitons offrir à nos clients une traçabilité à la carte dans le respect des réglementations en nous appuyant sur des technologies de pointe



Thomas
SORANZO

Président

t.soranzo@pelican-health.com
www.pelican-health.com

Date de création : 2020

 1 à 10 pers

ACTIVITE

Pelican Health est une entreprise de la santé et de la médecine de précision. L'entreprise propose des solutions d'étude du microbiote intestinal et de son utilisation à visé diagnostique. L'étude et l'exploitation du microbiote intestinal, c'est-à-dire l'ensemble des microorganismes qui habite notre intestin, promet de révolutionner la médecine de précision. Cependant l'accès au microbiote intestinal est aujourd'hui effectué par des méthodes complexes, invasives, onéreuses ou non-représentatives.

Pelican Health propose une solution non-invasive, simple d'usage, précise, abordable et déployable à grande échelle. Elle se présente sous la forme d'un dispositif de classe IIa de la taille d'une gélule pharmaceutique.





Pierre-Alexis
POULET

Responsable Développement
Commercial

pa.poulet@pixyl.io
www.pixylmedical.com

Date de création : 2015

👤 1 à 10 pers

- Prix BPI émergence 2014
- Lauréat NETVA 2016
- GE most promising start up award 2017
- Logiciel utilisé dans plusieurs essais cliniques, ou projets de recherches cliniques en UE et USA
- 4 publications présentant des résultats liés à l'utilisation du logiciel
- Logiciel utilisé dans 11 essais cliniques

ACTIVITE



Le logiciel Pixyl est utilisé dans la recherche et la routine clinique pour simplifier l'analyse d'IRM cérébrale en détectant automatiquement les biomarqueurs d'imagerie. Ses résultats sont entièrement reproductibles et permettent de simplifier la tâche des experts (neurologues et neuroradiologues).

Nos algorithmes sont utilisables pour la détection d'anomalies et les mesures de volumes cérébraux à l'IRM. La technologie Pixyl s'applique à différentes maladies, notamment la Sclérose en plaques, les AVC, les traumatismes crâniens, et les maladies neurodégénératives (Alzheimer, Parkinson, etc.).

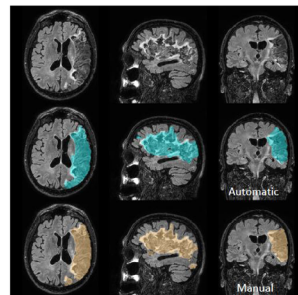


Fig 4: Example Automatic and Manual Segmentation

RAUMEDIC

Technologies médicales et e-santé



Pascal
REBOULET

Directeur des ventes France &
Belgique

Pascal.Reboulet@raumedic.com
www.raumedic.com

Date de création : 2004

👤👤👤👤👤 251 pers et +

- 10.000 m² de salles blanches Iso 7
- Service R&D de 120 personnes
- Certifications ISO 13485 & 15378
- Contact local Agence de Voiron

ACTIVITE



Fort de 70 années d'expérience dans l'extrusion, le moulage par injection et l'assemblage, RAUMEDIC est parfaitement équipé pour transformer les idées de ses clients en solutions et produits.

Nous traitons polymères thermoplastiques et silicones de qualité médicale sur quatre sites de production en Allemagne et aux Etats-Unis.



En outre, la société d'ingénierie médicale développe et produit des systèmes sur mesure de pression de haute précision avec une technologie de micropuce pour les domaines du neuro-monitoring et de la traumatologie.

Catalogue des acteurs de la santé de l'arc alpin, adhérents de MEDICALPS





Jacques
HUSSER

Co-fondateur & Président Executif

contact@remedee.com
www.remedeelabs.com

Date de création : 2016

👥 11 à 50 pers

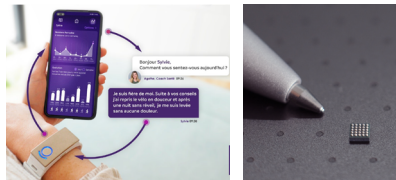
- 2021 : Remedee Labs intègre Future4care, accélérateur de start-up en santé digitale fondé par Sanofi, Capgemini, Generali & Orange
- 2021: Début des essais cliniques sur l'arthrose, la migraine et la fibromyalgie.
- 2020: Remedee Labs rejoint le plus grand accélérateur au monde pour les entreprises de dispositifs médicaux «Medtech Innovator»
- 2019: Remedee Labs lève 11 millions d'euros pour accélérer les essais cliniques d'efficacité de sa solution.
- 2019: obtention de la certification ISO 13485

ACTIVITE



Dans le monde, 1,5 milliard de personnes souffrent de douleur chronique et plus de la moitié d'entre elles ne sont pas satisfaites de leur prise en charge. Remedee Labs ambitionne d'offrir une nouvelle vie à ces patients.

Après 10 années de recherche et en s'appuyant sur l'expérience de ses partenaires cliniques, Remedee Labs a développé la première solution intégrée et personnalisée basée sur la thérapie par ondes millimétriques pour lutter contre la douleur chronique. Construite autour de son stimulateur d'endorphines et associée à une plateforme digitale de services centrée sur le patient, (coaching personnalisé, soutiens par les pairs...), la solution Remedee aide les patients à reprendre le contrôle de leur vie de manière durable.



Remedee Labs est fondée en 2016 à Grenoble par trois experts dans les domaines de la Recherche médicale et des micro et nanotechnologies. La société dispose aujourd'hui d'une équipe multidisciplinaire de plus de 35 personnes.

Catalogue des acteurs de la santé de l'arc alpin, adhérents de MEDICALPS



ROCHE DIABETES CARE FRANCE

Technologies médicales et e-santé



Raphaële
BADEL

Responsable Communication

raphaele.badel@roche.com
www.roche.fr

Date de création : 2014

 101 à 250 pers

- N°1 sur le marché de l'autosurveillance glycémique en France en 2021
- Plus de 40 ans d'expérience dans le diabète
- Top Employeur France depuis 2017
- Certifié ISO 9001V15
- 194 salariés
- Nos valeurs : Intégrité, courage et passion



ACTIVITE

Roche Diabetes

Roche

Roche Diabetes Care est une entreprise de santé spécialisée dans le diabète. Depuis plus de 40 ans, elle conçoit des solutions pour répondre aux besoins des patients comme des professionnels de santé : dispositifs médicaux (lecteurs de glycémie, autopiqueurs, pompes à insuline), solutions digitales (applications, plateforme pour le partage des données glycémiques entre patients et professionnels de santé) et services (support d'information etc.).

Grâce à sa solution globale connectant dispositifs médicaux et solutions digitales, Roche Diabetes Care ouvre la voie à une gestion personnalisée du diabète avec pour ambition de faciliter et d'optimiser la prise en charge et le suivi de cette maladie complexe.

Roche Diabetes Care France est une filiale du groupe Roche en France, aux côtés de Roche SAS France et de Roche Diagnostics France. Ses locaux sont situés à Montbonnot-Saint-Martin. Pour de plus amples informations, veuillez consulter www.roche.fr.

Catalogue des acteurs de la santé de l'arc alpin, adhérents de MEDICALPS



ROCHE DIAGNOSTICS FRANCE

Technologies médicales et e-santé



Olivier
PERCHE

Manager Affaires Publiques et
Accès au Marché

olivier.perche.op1@roche.com
www.roche-diagnostics.fr

Date de création : 1998

 251 pers et +

- N°1 français du diagnostic biologique
- 606 collaborateurs

ACTIVITE



Un des leaders français du diagnostic in vitro, ROCHE DIAGNOSTICS France commercialise et distribue une gamme complète de produits et de services innovants en Biologie médicale (chimie, immunologie, biologie moléculaire, biologie délocalisée, coagulation), en histopathologie, en diabétologie, ainsi que pour les Solutions de Séquençage.

Depuis le 1er janvier 2013, ROCHE DIAGNOSTICS France assure le management des pays du Maghreb, d'Afrique Sub-Saharienne et du Luxembourg.



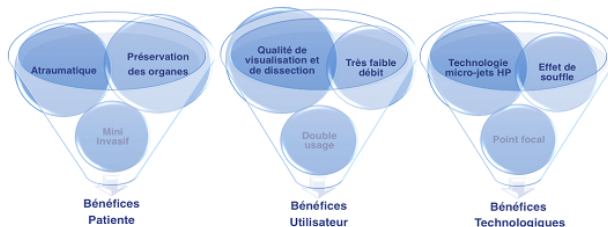
Pascal
BENASSI

Directeur Général

Pascal.benassi@scaljet.com
www.scaljet.com

Date de création : 2015

8 1 à 10 pers



ACTIVITE

SCALJET est une start-up française dont la mission est de fournir une solution innovante capable de réduire significativement les effets post-traumatiques. Ainsi nous avons développé un tout nouveau dispositif chirurgical, mini invasif et atraumatique spécifiquement conçu pour la chirurgie mini-invasive.

SCALJET a développé le 1er «Aéro-Hydro dissecteur» jamais conçu, combinant les énergies hydro et aériques. Notre procédé révolutionnaire réside en la maîtrise de convergence de 2 micro-jets de sérum physiologique à haute pression, dont nous contrôlons le point de convergence autrement appelé «Point focal» ainsi que leur énergie cinétique.



L'énergie cinétique générée au point focal produit un effet de souffle d'air et de sérum physiologique, autrement appelé « Blowing Effect » dont le pouvoir de dissection est aussi précis que maîtrisé, ce qui garantit la préservation des organes et des structures nobles comme les pédicules artériels ou nerveux.



SENTINHEALTH

Technologies médicales et e-santé



Thibault
PARMENTIER

CTO-COO

admin@sentinhealth.com
www.sentinhealth.com

Date de création : 2018

1 à 10 pers

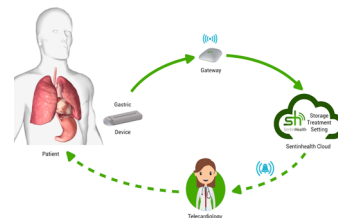
- 8 employés dont 5 ingénieurs
- 9 ingénieurs sous contrats publics
- 40 partenaires académiques et industriels en France, Europe, USA
- 1,6 M€ d'appels à projets
- 1,1 M€ levés en 2019
- FRI – FEDER 2017
- LabCom IDEX DISIC 2018
- ANR 2018

ACTIVITE

SentinHealth est une compagnie MedTech française basée à Paris et le laboratoire de R&D situé à Biopolis (Grenoble).

SentinHealth est spécialisée dans la mise sur le marché de solutions innovantes intégrées afin d'améliorer la surveillance des maladies chroniques à domicile permettant d'éviter les hospitalisations répétées.

Parmi nos premiers marchés, les Insuffisances Cardiaques chroniques (IC), les Broncho-Pneumopathie Chroniques Obstructives (BPCO), le syndrome d'apnée du sommeil (SAS) et les troubles métaboliques graves.





Yann
De BOYSSON

Directeur général

y.deboysson@sinnovial.com
www.sinnovial.com

Date de création : 2015

1 à 10 pers

Récompenses :

- I-Lab
- Permides
- H2020
- EIT
- Forum 5i
- Innovation Prize
- Aide au Développement Deeptech (685k€)

ACTIVITE



Sinnovial est une société de technologie médicale créée en septembre 2015 en partenariat avec le CHU et l'Université des sciences de Grenoble Alpes.

Elle est spécialisée dans le développement de dispositifs innovants de médecine personnalisée afin d'améliorer la prise en charge des Rhumatismes Inflammatoires Chroniques (RIC) en Rhumatologie (polyarthrite rhumatoïde et spondylarthrite ankylosante, notamment).

Notre technologie est basée sur l'analyse du profil protéomique des patients et le calcul des probabilités de réponse aux traitements.

SKYEPHARMA

Technologies médicales et e-santé



Laurent
RIGAUDEAU

Directeur commercial

l.rigaudeau@skyepharma.fr
www.skyepharma.com

Date de création : 1996
 101 à 250 pers

ACTIVITE



Skyepharma est un CDMO spécialisé dans la formulation, le développement et la fabrication de médicaments (formes orales solides).



Amin
ELMRABTI

Directeur technique

amin@sogilis.com
www.sogilis.com

Date de création : 2008
 11 à 50 pers

ACTIVITE



Sogilis est une société d'ingénierie en développement logiciel spécialisée dans les systèmes critiques/certifiés (IEC 62304) ainsi que dans les développements Cloud Native (front & backends) à haut niveau de qualité.

Sogilis vous aide à accélérer votre innovation et l'adéquation produit / usage de vos produits, et ce par l'apport :

- De ses équipes pluridisciplinaires (UX/UI, embarqué, Web),
- De ses outils et méthodes (Agile, MDD, BDD, TDD)
- De son expérience sur les logiciels à haut niveau d'exigence.

Notre méthodologie itérative/incrémentale, combinée avec les compétences établies de nos ingénieurs sur de nombreuses technologies, assure une disponibilité rapide et maîtrisée de vos produits tout en vous permettant d'en valider la pertinence avec le marché et ce depuis le prototypage jusqu'aux versions finales.

Notre culture de partenariat est permanente et est un gage de fiabilité pérenne pour nos clients !



Jean-Marc
JACOB

Responsable des ventes

jm.jacob@steute.com
www.steute.fr

Date de création : 2008

 251 pers et +

- Certifié ISO 13485
- Présence mondiale avec 350 salariés

ACTIVITE

.steute

Fabricant d'interrupteurs et d'organes de commande pour dispositifs médicaux, steute dispose d'un savoir-faire très étendu dans ce domaine. Le département « Meditec » ne fabrique pas seulement des pédaliers standards pour appareils médicaux, mais également un grand nombre d'actionneurs sur-mesure, pour des opérations complexes telles que la chirurgie et l'ophtalmologie, et de plus en plus en version sans fil.



Tous nos organes de commande pour dispositifs médicaux satisfont aux exigences les plus élevées en matière d'ergonomie, de sécurité et d'accessibilité. Ils sont fabriqués selon le Système d'Assurance Qualité certifié EN ISO 13485, norme régissant les dispositifs médicaux.



Nicolas
KARST

Président

nicolas.karst@subli-med.com
www.subli-med.fr

Date de création : 2015

 11 à 50 pers

• Concours iLab 2016 (création développement)

ACTIVITE

Sublimed a développé actiTENS, un dispositif médical de neurostimulation transcutanée, innovant et connecté, destiné à la prise en charge des douleurs chroniques. Miniaturisé, fin et flexible, actiTENS est porté directement sur la personne et connecté au smartphone. Il permet d'éviter les gênes physiques et psychologiques rencontrées classiquement avec les dispositifs conventionnels et ainsi d'améliorer l'expérience utilisateur.

En plus de l'ergonomie d'utilisation pour le patient, actiTENS apporte au médecin un véritable outil lui permettant d'accompagner au mieux le patient dans sa prise en charge de la douleur. actiTENS offre une solution thérapeutique complète non médicamenteuse favorisant le retour du patient vers une vie active.


SUBLIMED





Philippe
AUGERAT

Gérant

philippe.augerat@surgiqual-institute.com
www.surgiqual-institute.com

Date de création : 2008

 11 à 50 pers

- Collaborations en France avec le CEA, Université Grenoble Alpes, ESPCI, etc. et de nombreuses start-up
- Collaborations avec de grandes sociétés à l'international (Angleterre, États-Unis et Australie).
- Collaborations sur plus de 100 projets dont 35 ont été utilisés sur patients.

ACTIVITE



SurgiQual Institute est une société dédiée depuis 10 ans à l'innovation médicale, avec deux expertises :

Les logiciels : logiciels conformes à la norme CEI 62304, mais également des logiciels organisationnels (Health Information System) et des projets axés sur la recherche.

Les affaires réglementaires, aides aux structures innovantes (y compris les laboratoires de recherche) pour concevoir et produire des prototypes de dispositifs médicaux conformes pour les investigations cliniques.

Nous collaborons également avec des PME pour les aider dans leurs objectifs de marquage CE.





Olivier
DE KORTE

Directeur Général

contact@technidata-web.com
www.technidata-web.com

Date de création : 1993

 101 à 250 pers

- Conformité aux normes ISO 9001 et ISO 13485
- Des solutions distribuées dans +25 pays
- +750 laboratoires équipés, +15 000 instruments connectés
- Des clients prestigieux : hôpitaux et instituts à Londres, Marseille, Milan, Rome, Québec, USA, Singapour, Taipei, Manille, Bangkok...

ACTIVITE

TECHNIDATA est un acteur majeur dans l'édition de logiciels pour la gestion des laboratoires d'analyses médicales et des biobanques.

Développés selon les normes de qualité ISO 9001 / ISO 13485 et distribués dans plus de 25 pays, nos logiciels couvrent l'ensemble des disciplines (Biochimie, Hématologie, Immunologie, Microbiologie, Virologie, Anatomie-Cytopathologie, Génétique, gestion des biobanques) et contribuent à l'amélioration de la qualité des soins, la compétitivité et l'efficacité des laboratoires.

Produits et services :

- Systèmes d'information du laboratoire (SIL)
- Solutions Middleware
- Station de travail instruments
- Biologie délocalisée
- Prescription connectée et serveur de résultats
- Services : conseil, développement, support, formation



Catalogue des acteurs de la santé de l'arc alpin, adhérents de MEDICALPS





Thierry
CHEVALIER

Directeur Général

thierry.chevalier@technosens.fr
www.technosens.fr

Date de création : 2017

 11 à 50 pers

- Collaborations avec de grandes sociétés Françaises ayant des établissements à l'étranger
- Plus de 5000 personnes reliées par nos outils
- Participation active à des projets européens : Activage, Athika, Terre Sante, etc

ACTIVITE

TECHNOSENS, spécialiste des services connectés pour faciliter le bien vieillir, accompagne les professionnels de la Silver Economy dans le choix et dans le déploiement du numérique le plus judicieux pour leurs clients et leur modèle économique. Technosens développe jour après jour la solution e-lío, une plateforme d'intégration de services apprenante à destination des personnes fragilisées, capable de relier tout type de technologies et d'en garantir l'utilisabilité. L'offre de services évolue avec l'autonomie, les envies et les besoins de ses utilisateurs.

Avec e-lío, l'habitation devient Senior Ready™ en reliant résidents, familles et soignants. Ils profitent des dernières innovations pour optimiser le temps du personnel et offrir de nouveaux services : Tableau d'affichage numérique; EHPAD hors les murs; Sécurisation des sorties ; Lien social renforcé; Objets connectés au service d'une meilleure prise en charge des résidents.

Cette plateforme est accessible sur tablette, mobile et surtout sur la TV via notre e-líoBox.



TMM SOFTWARE

Technologies médicales et e-santé



Serge
MASSOT

Directeur

s.massot@tmm-software.com
www.tmm-software.com

Date de création : 2009

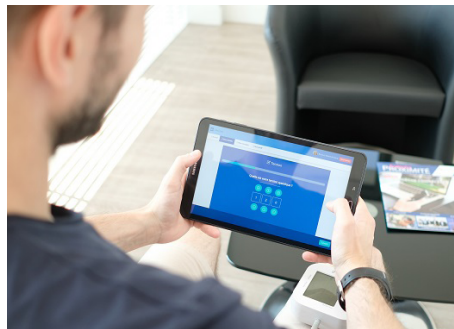
👤 11 à 50 pers

- +350 établissements équipés
- +7 000 lits utilisant une solution MULTIMED
- +1 million de patients utilisant une de nos solutions
- présence dans 13 pays

ACTIVITE

TMM Software est un éditeur de logiciels experts et novateurs qui s'est engagé auprès des établissements de santé à améliorer l'expérience de leurs patients dans la gestion quotidienne de leur parcours de soin : du lit au domicile.

Elle a développé à cette fin des solutions dédiées au triptyque : soignants, patients, aidants.



Tmm
software



Mickaël
REIS

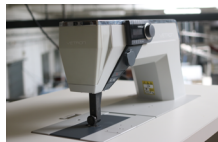
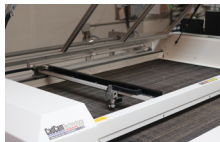
Responsable clients / projets

mreis@toptexcube.com
www.toptexcube.fr

Date de création : 2013

👥 11 à 50 pers

• Prix R3i Lab «sous-vêtement du futur» avec Le Slip Français



Catalogue des acteurs de la santé de l'arc alpin, adhérents de MEDICALPS

ACTIVITE



Toptexcube intervient sur 3 technologies :

- les nouvelles confections permettant de remplacer les coutures traditionnelles par du thermocollage et soudure US
- le thermoformage permettant en une opération de donner une forme définitive à un tissu mono ou bi-matières
- le Smart textile permettant d'intégrer des éléments électroniques dans différents textiles.

L'expertise interne s'appuie sur un parc machines, rare et complet, permettant Conception, prototypage et production.

TRIXELL

Technologies médicales et e-santé



Laurent
CHEVALLIER

Responsable partenariats et financement
externes

laurent.chevallier@trixell-thalesgroup.com
www.trixell.com

Date de création : 1997

👤👤👤👤 251 pers et +

- Plus de 100000 détecteurs Pixium® en service partout dans le monde
- Trixell Medical Devices (Shanghai) Co. Ltd assure également le support technique et les livraisons pour le marché Chinois
- Frost & Sullivan 2006 Award for Global Excellence in digital radiography technology

ACTIVITE

TRIXELL

La création de Trixell en 1997 a été la réponse de 3 grands acteurs européens à la révolution numérique qui s'annonçait dans le domaine de l'imagerie X.

Trixell, avec plus de 24 ans d'existence est le seul fabricant européen de capteurs plans numériques, pour des applications radiographiques, portables, fluoroscopiques, cardiovasculaires et chirurgicales. Notre savoir-faire : une performance et une qualité d'image exceptionnelle grâce à notre expertise et à notre collaboration étroite avec nos clients. Nos installations de production ultra-modernes et extensibles, garantissent à nos clients une chaîne logistique stable, souple et pérenne.



Catalogue des acteurs de la santé de l'arc alpin, adhérents de MEDICALPS

 Medicalps



Mathieu
RIMAUD

CEO

contact@twinsight-medical.com
www.twinsight-medical.com

Date de création : 2020

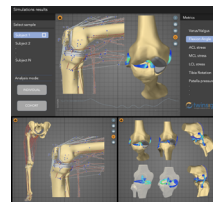
👤 1 à 10 pers

ACTIVITE



Grâce au jumeau numérique orthopédique de chaque patient, notre solution logicielle OrthoTwin, permettra de personnaliser la chirurgie en simulant les différentes options. Le chirurgien disposera de la position de la prothèse articulaire la plus adaptée aux besoins de chaque patient.

TwInsight commercialise également des composants logiciels permettant aux fabricants de dispositifs médicaux d'automatiser certaines étapes : segmentation automatique, landmmarking, cinématique, ...



Catalogue des acteurs de la santé de l'arc alpin, adhérents de MEDICALPS





Hamid
LAMRAOUI

Président

hamid.lamraoui@uromems.com
www.uromems.com

Date de création : 2011

 11 à 50 pers

- Concours Mondial d'Innovation Phase 1 et 2
- Concours Création-développement

ACTIVITE

UroMems est une société focalisée sur la conception, le développement et la commercialisation de dispositifs médicaux implantables actifs.

Intrinsèquement innovante, UroMems est concentrée sur des besoins cliniques clairement identifiés, à la fois par leurs prévalences mais aussi par leurs impacts désastreux sur la qualité de vie des patients.

Des investissements significatifs ont été engagés depuis la création d'UroMems pour le développement de son premier produit. Cela inclut notamment une levée de fonds Série A de 12 millions d'euros financée par Wellington Partners, leader du tour, et Bpifrance, via le Fonds d'accélération biotechnologies santé (FABS) géré dans le cadre du programme d'investissements d'avenir, Cita Investissement, Supernova Invest et b-to-v Partners AG.





Bernard
GREILLIER

Président fondateur

bernardg@veinsound.com

Date de création : 2017

 1 à 10 pers

ACTIVITE



Une révolution dans la façon de traiter les varices : les ultrasons. Tout le monde connaît leurs vertus et leur innocuité en matière de diagnostic, mais personne ne connaît leurs avantages en matière thérapeutique. C'est pourtant grâce à ces ultrasons que nous traitons les varices de manière non invasive, sans effraction dans le corps du patient.

Appuyé par une équipe d'experts du domaine médical et des ultrasons thérapeutiques, la société VEINSOUND en collaboration avec le LABTAU de l'INSERM a développé son équipement et se prépare à le mettre sur le marché.

Un traitement aussi simple qu'une échographie sans chirurgie ni injection, sans douleurs, ni cicatrice, sans arrêt de travail ni errance médicale pour laisser place à une forte amélioration de la qualité de vie.

Biotechnologies et Diagnostic in vitro

Catalogue des acteurs de la santé de l'arc alpin, adhérents de MEDICALPS





Corinne
RONFORT

CEO, PhD, HDR

corinne.ronfort@inrae.fr
www.linksium.fr/projet/vaccyvet/

Date de création : 2019

 1 à 10 pers

- Bourse French tech Emergence 2020
- Lauréat du concours i-Lab 2018
- 2016-2019 - Maturation et incubation à la SATT Linksium

ACTIVITE



AIOVA ambitionne de révolutionner les vaccins grâce à sa plateforme ADN modulaire aux performances vaccinales inégalées qui induit, après injection, une réponse immune protectrice, forte et durable. Les vaccins ADN sont rapides à concevoir puis à commercialiser et cela avec des coûts réduits.

AIOVA se positionne sur des maladies sans solutions vaccinales (SIDA des animaux) ou avec des solutions insatisfaisantes (gripes humaines et aviaires). AIOVA répond aux besoins de vaccins innovants pour protéger contre le COVID et les autres émergences virales.

Le modèle économique d'AIOVA repose à la fois sur la vente aux industriels pharmaceutiques de licences d'exploitation sur les produits issus de sa R&D, et des partenariats stratégiques avec eux.



Jean-Francis
BLOCH

Directeur Général

Jean-francis.bloch@befc.fr
www.BeFC.global

Date de création : 2020

 11 à 50 pers

- CES 2021 Innovation Awards
- CES 2022 Innovation Awards
- BeFC embauche en moyenne 2 personnes/mois

ACTIVITE

BeFC produit des cellules de biocarburant comme une solution d'énergie durable dédiée à l'électronique de faible puissance. En une phrase, nous créons de l'électricité avec des papiers et des enzymes.



BIOTEM

Biotechnologies et Diagnostic in vitro



Clarence
DEFFAUD

CEO & CSO

info@biotem.fr
www.biotem.fr

Date de création : 1980

 11 à 50 pers

- CA 2020 : 3 011 618 €
- Normes de qualité : ISO 9001:2015 et ISO 13485:2016 (IVD)
- Clients : Big-Pharma, sociétés de diagnostic, biotechnologies, laboratoires universitaires, hôpitaux et ONG en France et à l'international
- Taux de réussite (2014 -2019) : 905 projets réalisés & 869 projets livrés sur commande

ACTIVITE



BIOTEM est une CRO (organisation de recherche sous contrat) européenne, spécialisée depuis 1980 dans la génération, l'ingénierie et la production d'anticorps monoclonaux et anticorps recombinants (Ig, scFv, VHH, etc.) grâce aux technologies d'hybridome et de Phage Display. BIOTEM propose également le développement et la production d'immunoessais (en particulier tests rapides LFIA – anglais "lateral flow immunoassays").

Certifiée ISO 9001 : 2015 / ISO 13485 : 2016 et CIR (Crédit Impôt Recherche), la société BIOTEM est le partenaire privilégié de plus de 400 prestigieux laboratoires industriels et académiques pour leurs projets à visées de recherches fondamentales, diagnostiques et thérapeutiques.

Catalogue des acteurs de la santé de l'arc alpin, adhérents de MEDICALPS



ENDODIAG

Biotechnologies et Diagnostic in vitro

Amélie
DE LAAGE

Assistante de direction

amelie.delaage@endodiag.com
www.endodiag.com

Date de création : 2011

 11 à 50 pers

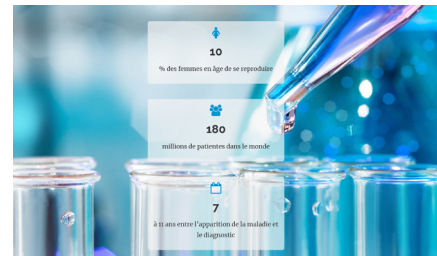
- Lauréat CMI phase 1 et 2
- Lauréat Prix Ashoka
- Lauréat Cartier Women Initiative Award
- Lauréat Ideas from Europe - TedX
- Lauréat H2020 SME Instrument
- Concours Talent de la création entreprises - Cat. Innovation et développement
- Endodiag a débuté le plus grand essai clinique mondial dans le domaine du diagnostic de l'endométriose en Janvier 2018

ACTIVITE



Endodiag a été créée en 2011 afin de fournir de nouvelles solutions pour le diagnostic de l'endométriose. L'endométriose est une maladie complexe qui touche 10 % des femmes en âge de procréer (180 millions de femmes atteintes dans le monde) et impacte négativement leur qualité de vie (douleurs, saignements, infertilité, fatigue chronique...).

Le seul diagnostic fiable ne peut être obtenu à ce jour que par chirurgie sous anesthésie générale (laparoscopique). Endodiag développe des produits et des services innovants afin de proposer aux professionnels de santé de nouvelles solutions permettant de diagnostiquer plus précocement et plus facilement cette maladie tout en améliorant la prise en charge des patientes.



Catalogue des acteurs de la santé de l'arc alpin, adhérents de MEDICALPS





Jean
VIALLET

Président

jean.viallet@inovotion.com
www.inovotion.com

Date de création : 2015

👥 11 à 50 pers

- Lauréat "Trophé Bref Eco de l'Innovation » - 2017
- Lauréat R2B Onco Trophies - 2016
- Classé dans le top 100 Startups – Hello Tomorrow Challenge - 2016
- Lauréat H2020 SME Instrument Funding
- Lauréat Réseau Entreprendre Isère 2015
- Lauréat concours I-Lab 2014
- Participation à plus de 400 projets
- 17000 tumeurs analysées en 2018
- Certification NC3Rs (National Centre for the Replacement, Refinement & Reduction of Animals in Research)

ACTIVITE



Inovotion est une société de biotechnologie proposant une technologie unique pour l'évaluation précoce in vivo de l'efficacité et de la toxicité des candidats médicament en oncologie. La technologie permet aussi de valider des cibles thérapeutiques et de réaliser des screening multi-cancers.

Notre mission est d'optimiser les chances de succès de nos clients et de sécuriser leurs essais précliniques tout en leur faisant gagner du temps et économiser jusqu'à 70% de leur budget de développement préclinique en réalisant des preuves de concept précoce et en fournissant des recommandations Go/No Go.



Catalogue des acteurs de la santé de l'arc alpin, adhérents de MEDICALPS





Sylvie
SAUVAIGO

CEO

sylvie.sauvaigo@lxrepair.com
www.lxrepair.com

Date de création : 2013

👤 1 à 10 pers

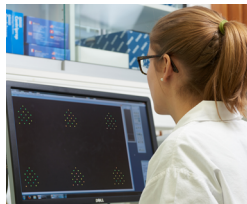
- Biovision Catalyze catégorie médecine personnalisée (2013)
- Lauréat du Concours de création d'entreprises de technologies innovantes (2013)
- Dépôt de 1 brevet protégeant une nouvelle méthode de stratification du mélanome métastatique pour choisir la meilleure option thérapeutique (février 2018)

ACTIVITE



LXRepair développe une plateforme de tests innovants pour caractériser les mécanismes de réparation de l'ADN et le DNA Damage Response. Ces tests fonctionnels, multiplexés sur biopuce sont brevetés et uniques. Ils font de LXRepair un leader dans le domaine de la réparation de l'ADN.

En oncologie, LXRepair offre des produits et du service pour la stratification de patients et pour aider les Pharmas et Biotechs à développer des traitements anticancéreux plus spécifiques et plus efficaces.



Les tests de LXRepair sont utilisés par les sociétés cosmétiques pour comprendre le vieillissement cutané et pour développer des produits anti-âge et photoprotecteurs.



Damien
FLEURY

Président

damienfleury@nanobiose.com
www.nanobiose.com

Date de création : 2016

 1 à 10 pers

Récompenses :

- French Tech Emergence 2016
- Trophée R2B Onco 2017 du CLARA

ACTIVITE

NANObiose

Nanobiose offre aux chercheurs des laboratoires pharmaceutiques, cosmétiques, chimiques et académiques des supports d'essais in vitro innovants pour réaliser mieux et plus vite l'évaluation in vitro des candidats médicaments / nouvelles molécules dans des conditions biologiques appropriées.

Nanobiose aide les chercheurs et développeurs à prendre des décisions stratégiques (go/no go) le plus tôt possible pour rationaliser le développement des points de vue technique et économique. L'innovation de Nanobiose est un laboratoire sur puce pour l'évaluation in vitro de la toxicité / efficacité de nouvelles molécules basé sur l'analyse de biomarqueurs sécrétés par des cultures cellulaires 3D perfusées.

NH THERAGUIX

Biotechnologies et Diagnostic in vitro

Géraldine
LE DUC

Dirigeante

leduc@nhtheraguix.com
www.nhtheraguix.com

Date de création : 2015
 11 à 50 pers

- Prix Tremplin Entreprise-Essec 2016
- Prix Coup de Coeur France Biotech 2016
- Prix R2B Onco 2016

ACTIVITE

NH TherAguix est à l'origine d'une innovation en nanomédecine, le médicament candidat AGuIX, dont l'efficacité potentielle repose sur une structuration nanométrique qui permet son administration par injection intraveineuse et la combinaison des trois atouts essentiels pour combattre les tumeurs : cibler, imager et traiter.

La technologie AGuIX s'inscrit donc dans le concept de théranostique qui correspond à une combinaison de thérapie (effet radiosensibilisant) et de diagnostic (visible en IRM), et plus largement dans la médecine personnalisée de demain.





Dominique
BATAILLE

Président

info@sobioda.com
www.sobioda.com

Date de création : 1959

 1 à 10 pers

ACTIVITE



SOBIODA a su développer les atouts spécifiques pour s'adapter au marché en fonction de sa taille et proposer des produits de qualité pour la biologie médicale et la recherche.

- Elle se sert de son expérience pour répondre aux besoins spécifiques de ses clients et s'adapter aux évolutions du marché vers toujours plus d'automatisation.
- Elle s'appuie sur ses compétences et ses outils pour fabriquer en standard ou à façon.
- Elle propose une gamme de produits étendue pour la France mais aussi pour l'export.

SOBIODA est présent dans les domaines de la microbiologie, de la biochimie, de l'immunochimie à travers son offre de produits de niche aux laboratoires.

Au-delà de sa large gamme de réactifs, SOBIODA équipe les laboratoires avec ses deux systèmes « phare » : le BACT-R Plus pour la mise en culture des bactéries exigeantes, le Toxinomètre pour le dosage du Beta D-Glucane dans les infections fongiques sévères. SOBIODA est certifiée ISO 9001 pour ses activités de conception, fabrication et distribution de matériels et réactifs destinés au diagnostic in-vitro.



Bruno
TILLIER

CEO

bruno.tillier@synthelis.fr
www.synthelis.com

Date de création : 2011

 1 à 10 pers

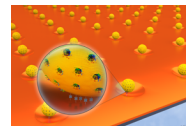
- Lauréat i-Lab 2009 et 2010, NETVA 2011
- + de 200 protéines difficiles produites avec succès

ACTIVITE



Synthelis est une société de biotechnologie spécialisée dans la production, la purification et la caractérisation (fonctionnelle et structurale) de tout type de protéines, y compris les protéines membranaires et autres difficiles à exprimer, telles que les canaux ioniques, transporteurs, RCPG, enzymes, antigènes...

Sur la base de notre technologie propriétaire sans cellules, nous proposons des services et des produits pour délivrer des protéines fonctionnelles sous forme de protéoliposomes, de nanodisques, solubilisées en détergent... Nous accompagnons ainsi les groupes pharmaceutiques, les sociétés de biotechnologie et les équipes de recherche académique dans des applications telles que le développement de vaccins ou d'anticorps, le criblage de banque de molécules, la délivrance de protéines thérapeutiques, le diagnostic in vitro et la biologie structurale.



Biopuce



Prot+^oLiposome

Partenaires industriels

Catalogue des acteurs de la santé de l'arc alpin, adhérents de MEDICALPS





Vincent
TEMPELAERE

CEO

vincent.tempelaere@alpao.fr
www.alpao.com

Date de création : 2008

 11 à 50 pers

- Clients dans plus de 20 pays étrangers
- 2021 lauréat du volet spatial de France Relance, dans le cadre d'un consortium dirigé par Airbus Defence & Space
- 2019 nouveau produit miroir déformable modal (DMM) pour l'industrie
- 2018 : fourniture des miroirs déformables pour équiper les télescopes auxiliaires du Very Large Telescope Interferometer à l'Observatoire Paranal au Chili
- 2017 : signature de contrat avec l'Observatoire de Paris, avec Physical Sciences Inc. et l'ESO. ALPAO étend sa gamme de miroirs déformables et de systèmes d'optique adaptative.

ACTIVITE



ALPAO conçoit et commercialise une gamme complète de produits d'optique adaptative pour la recherche et l'industrie depuis 2008.

ALPAO fournit des miroirs déformables, senseurs de front d'onde et logiciels. Les produits ALPAO sont adaptés aux différentes utilisations telles que l'astronomie, l'ophtalmologie, la microscopie, la communication optique sans fil et les technologies laser.

Avec plus de 10 ans d'expérience dans l'optique adaptative, les miroirs déformables ALPAO offrent une grande vitesse et amplitude de déformation ainsi qu'une excellente qualité optique.



ALUMED

Kévin
MEUNIER

Directeur

kmeunier@alumed.fr
www.alumed.fr

Date de création : 2010

 11 à 50 pers

- Présence internationale : l'Allemagne et la Suisse.
- Alumed a obtenu le renouvellement avec extension de son certificat ISO 13485-2016
- Accréditée CII

Partenaires industriels

ACTIVITE

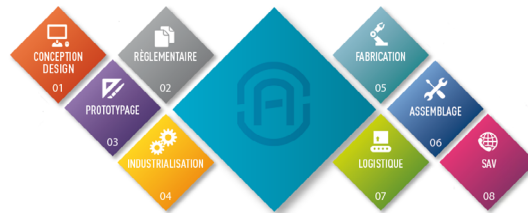


Sous-traitant industriel spécialisé depuis 30 ans dans la conception et la production de produits pour le médical et paramédical.

ALUMED co-conçoit et fabrique des sous-ensembles mécaniques, équipements complets et des dispositifs médicaux, chirurgicaux, hospitaliers, dentaires, vétérinaires...

PME de 18 personnes, partenaire privilégié des fabricants, distributeurs et designers du secteur médical sous accord de confidentialité.

Son bureau d'études avec CAO et CFAO sait intervenir à différents stades des projets qui lui sont confiés : simple idée, CDC, design, plan...



Catalogue des acteurs de la santé de l'arc alpin, adhérents de MEDICALPS





Pierre-André
AOUIZERATS

Dirigeant

paouizerats@astra-prod.com
www.astra-soudure-hf.com

Date de création : 1932

👥 11 à 50 pers

- Lauréat du réseau entreprendre Isère
- Trophée CCI nord Isère : développement et stratégie commerciale
- Investissement de 10% du CA en R&D de façon continue depuis 2013
- ISO 9001 : 2015
- 25% des activités dédiées à l'export

ACTIVITE

ASTRA maîtrise depuis plus de 40 ans les technologies de pointe particulièrement adaptées aux secteurs de l'orthopédie et du paramédical.

La soudure haute-fréquence associée à la découpe technique sur matériaux souples nous permet de nous affranchir de la couture et des assemblages par collage.

Astra est leader Européen des éléments de straping et serrage pour l'équipement des corsets souples et rigides utilisés pour le traitement des scolioses et cyphoses.



Nous concevons, réalisons et industrialisons des solutions de confort du patient en lien avec nos assemblages de mousses techniques.





Patrick
BURGER

Business Analyst

patrick.burger@capgemini.com
www.capgemini.com

Date de création : 1967
 251 pers et +

- Top Employers pour la France et l'Europe
- Certification EDGE, standard international mesurant et évaluant les engagements des entreprises en matière d'égalité professionnelle hommes-femmes, pour la 3ème année consécutive
- 2021 World's Most Ethical Company Award
- Capgemini Research Institute : #1 dans le monde pour la qualité de sa recherche par un panel indépendant

ACTIVITE

Créée à Grenoble en 1967, Capgemini reste depuis plus de 50 ans un acteur du territoire. Nous sommes fiers de continuer à porter cet engagement aujourd'hui.

Nos spécificités :

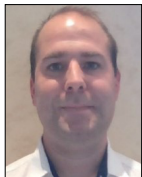
- Accompagnement aussi bien de grandes entreprises nationales que des entreprises et des start-ups du territoire
- Intégration dans l'écosystème économique grenobloise (réseaux et pôles de compétitivité)
- Engagement auprès d'Emmaüs Connect & Lien fort avec les écoles de la région, cocréation de la chaire «Numérique responsable» avec ENSIMAGcroissance
- Numérique responsable

Notre expertise :

- Digital Manufacturing et Usine 4.0
- Réalité virtuelle / Réalité augmentée
- Cloud Infrastructure Services
- Data Visualisation
- Intelligence artificielle
- IFS Enterprise Ressource Planning dédié pour les entreprises en croissance
- Numérique responsable

CATS POWER DESIGN

Partenaires industriels



Maxime
EUVRARD

Ingénieur commercial

maxime.euvarde@catspowerdesign.fr
www.catspowerdesign.fr

Date de création : 1996

 11 à 50 pers

- CA : 12,5 M€
- CA +10% en moyenne depuis 5 ans
- Certifié ISO 9001 V2015
- Présence internationale (France, Chine, Tunisie, Portugal, Taiwan)
- +50 clients dont 15 clients dans le secteur du médical (imagerie médical, monitoring, machine de laboratoire, outils chirurgicaux, équipements pour handicaps, etc..)

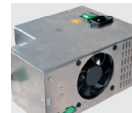
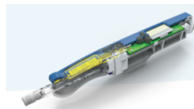
ACTIVITE



Notre expertise dans les secteurs aux exigences normatives les plus élevées est un atout décisif pour séduire de nouveaux clients dans tous les domaines industriels.

Nous travaillons exclusivement sur cahier des charges (CDC), pour réaliser des produits électroniques sur-mesure, dont nous assurons tout le cycle de vie à savoir R&D, Préqualification, Industrialisation, Fabrication, SAV et gestion des obsolescences.

CATS POWER DESIGN accompagne ces clients sur l'ensemble du cycle de vie des dispositifs de classe I à la classe III.



Catalogue des acteurs de la santé de l'arc alpin, adhérents de MEDICALPS



CATTIN by.dker

Partenaires industriels



Philippe
ROSSIGNOLO

PDG

Philippe.rossignolo@cattin-usinage.com
www.cattin-usinage.com

Date de création : 1956

👥 11 à 50 pers

• Certifié ISO-13485 (v2016) pour les Dispositif médicaux

ACTIVITE



CATTIN by.dker est spécialisée depuis plus de 65 ans dans l'usinage de grande précision en fraisage, tournage, micro usinage et vous propose toute son expertise au service de la haute qualité.

Elle réalise des pièces complexes allant du prototype jusqu'à la série.

CATTIN by.dker vous propose également un accompagnement sur mesure et un service spécialisé dans l'aide à l'industrialisation, avec des interlocuteurs uniques, pour un suivi personnalisé à chaque étape du processus de fabrication.



Catalogue des acteurs de la santé de l'arc alpin, adhérents de MEDICALPS

CONICIO Design + Ingénierie

Partenaires industriels



Vincent
SCHMITT

Gérant

v.schmitt@conicio.com
www.conicio.com

Date de création : 2011

👤 1 à 10 pers

- Expert Design Bpifrance
- Red Dot Design Award 2016
- Observateur du design 2016,2017,2018
- Agrément CII

ACTIVITE

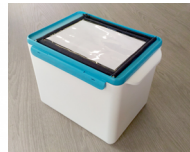


Au cœur de l'innovation produit, notre équipe se compose d'hommes et de femmes, designers de produits et ingénieurs passionnés par leur métier.

Notre créativité, notre savoir-faire technique, notre atelier d'expérimentation et notre capacité de compréhension de vos enjeux stratégiques, font de Conicio un partenaire privilégié pour le développement de vos dispositifs médicaux.

Notre force réside dans notre compréhension de vos métiers, problématiques et enjeux.

Notre double-expertise (design & ingénierie), ainsi que notre expérience dans des secteurs d'activités très variés, nous permet d'adapter nos conseils à votre activité pour un service premium sur-mesure.



Catalogue des acteurs de la santé de l'arc alpin, adhérents de MEDICALPS



Stéphane
GIGOUT

Ingénieur commercial

stephane.gigout@ecp-cleaning.com
www.ecp-cleaning.com

Date de création : 1996

👤👤👤 51 à 100 pers

- 2019: Excellence Bpifrance, La French Fab

ACTIVITE



- Nettoyage ultra-propre, décontamination particulaire et moléculaire
- Assemblage, conditionnement en salle propre
- Microbillage, passivation
- Conditionnement aseptique de solutions pharmaceutiques, nettoyage apyrogène



EMITECH GROUPE - Environne'Tech

Partenaires industriels

Claire
BAROUX

Assistante Business unit médicale

medical@emitech-group.com
www.emitech.fr/fr/Environne%27tech

Date de création : 1989

 11 à 50 pers

ACTIVITE



Les dispositifs médicaux (DM) font l'objet d'exigences spécifiques d'homologation pour leur mise sur le marché en Europe et ailleurs.

Les prestations d'Environne'Tech en contraintes physiques (vibrations, chocs, secousses...), climatiques (thermiques, corrosion, IP...), hydrauliques et acoustiques complètent celles du Groupe Emitech en la gestion optimisée des fréquences, compatibilité électromagnétique et sécurité des biens et personnes.

Emitech Médical fédère l'accompagnement proposé à nos clients en offrant des services d'assistance réglementaire et normative et en coordonnant les ressources du Groupe pour vos campagnes d'essais issues des exigences applicables : règlement UE 2017/745, analyse de risque, cycle de vie du logiciel, aptitude à l'utilisation...

ER2i Concepteur & Constructeur

Partenaires industriels



Sylvain
DURIEU

Directeur Commercial

sylvain.durieu@er2i.fr
www.er2i.eu/fr

Date de création : 2003

👥 11 à 50 pers

- Concepteur et constructeur d'environnements et de bâtiments pour les hautes technologies
- Ingénierie et maîtrise d'œuvre
- Contractant Général (Prise en charge complète votre projet)
- Certifié ISO 9001 V2015
- Qualifications OPQIBI
- Associé au groupe IDEC depuis 2019



ACTIVITE



ER2i est reconnu comme un acteur majeur de la conception & construction sur les marchés exigeants tels que les sciences de la vie, les laboratoires de recherche, la santé, les énergies et la microélectronique.

Nos implantations à Grenoble, Lyon et Paris nous offrent une grande proximité avec nos clients. Nous misons sur notre approche multisectorielle et une polyvalence tous corps d'état pour répondre aux besoins de nos clients dans leur intégralité.

FAURE QEI

Eric
CHEVREAU

Directeur Général

contact@faure-qei.com
www.faure-qei.com

Date de création : 2010

 11 à 50 pers

- CA +10% en moyenne depuis 6 ans
- Conception et réalisation de zones à atmosphère contrôlée depuis +25 ans
- Certifié COFRAC sous le n°1-6388 rév.0
- Qualifications QC/QI/QO/QP
- Certifié ISO 9001 V2015
- Certifié CEFRI-E n°1150E

ACTIVITE



Partenaires industriels

Faure QEI a pour cœur de métier l'ingénierie pour les salles propres et les environnements maîtrisés, et en est reconnue comme l'un des premiers spécialistes.

Nous intervenons dans les secteurs de l'industrie pharmaceutique, des plateaux techniques hospitaliers, des biotechnologies, de la microélectronique et des nanotechnologies, du confinement nucléaire et du spatial.

Notre connaissance des procédés et des contraintes technologiques de nos clients nous permet de concevoir et réaliser les environnements industriels ultra-propres, les laboratoires confinés ou les plateaux techniques hospitaliers au plus près de leurs attentes.

Nos expertises métiers garantissent les engagements que nous prenons dans le cadre de nos prestations, de la conception et l'optimisation par simulations numériques, à la qualification finale de ces installations, en passant par le suivi de leurs fabrications dans les règles de l'art.

Au sein de notre laboratoire ou sur site client, Faure QEI propose également des prestations d'analyse et de qualification des environnements maîtrisés. Celles-ci enrichissent en permanence notre connaissance opérationnelle des exigences propres à chaque secteur d'activité.



Catalogue des acteurs de la santé de l'arc alpin, adhérents de MEDICALPS





Emmanuel
DE SUREMAIN

Responsable marketing et
communication

Emmanuel.desuremain@icalps.com
www.icalps.com

Date de création : 2018

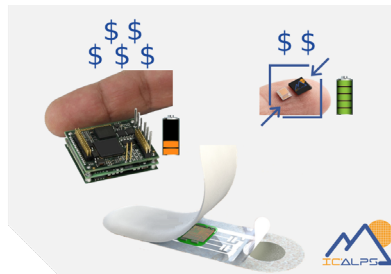
👥 11 à 50 pers

- Certification ISO 13485, ISO 9001, EN 9100
- 50% de l'activité sur les MedTech/HealthTech et 50% dans d'autres domaines (industriel, transport, mil/aéro...)

ACTIVITE



IC'Alps se positionne dans la réalisation de circuits intégrés ASIC/SoC (Application Specific Integrated Circuit / System on Chip) sur mesure. Nous accompagnons nos clients dès la phase d'idée et/ou étude de faisabilité, jusqu'à la production de leurs circuits, en couvrant les étapes de développement, de prototypage (avec tests préliminaires au sein du laboratoire IC'Alps), et d'industrialisation (après validation des prototypes par le client dans son environnement fonctionnel).



Nos clients se concentrent ainsi sur leurs savoir-faire et innovations produits, IC'Alps leur livrant des circuits clés en main, entièrement testés et prêts à l'emploi.



Jean-François
JUNG

Président

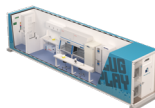
jf.jung@imebio.com
www.imebio.com

Date de création : 2008

👤 1 à 10 pers

ACTIVITE

Nous développons des laboratoires de biosécurité dans des conteneurs maritimes (env. 30 m²). Cette structure permet une longue durée de vie et un transport aisé (routier, maritime ou aérien). Les laboratoires sont parfaitement autonomes et équipés d'une technologie très poussée, en respect avec les normes relatives aux risques biologiques et celles relatives à l'utilisation confinée d'OGM. Nous adaptons les laboratoires en fonction des demandes de nos clients (les ONG/Fondations, l'Armée mais aussi les industries ou les hôpitaux).



INVENTHYS

Partenaires industriels



Charlène
ROJON

Business Developer

charlene.rojon@inventhys.com
www.inventhys.com

Date de création : 2015

 11 à 50 pers

- Inventhys a développé une formation à l'Intelligence Artificielle animée sur une journée par nos experts de l'Intelligence Artificielle. Nous sommes référencés organisme de formation auprès de la Direccte et de Datadock. Voici notre numéro de déclaration d'activité de formation : 84740369574. Nous assurons la certification Qualiopi.

ACTIVITE

inventhys
Réalisons ensemble vos systèmes connectés

Inventhys développe les systèmes connectés et intelligents de ses clients Grands comptes, PME/ETI et Startups. Nous sommes une société de prestations de services en R&D et gestion de projet. Basée à Annecy, Grenoble et Lyon, la société compte 30 personnes dont 25 ingénieurs. Inventhys est votre allié pour concevoir puis industrialiser vos Systèmes Connectés et Intelligents.



Nous intégrons de l'IoT et de l'Intelligence Artificielle embarquée dans vos projets pour rendre les capteurs intelligents (Edge IA). Nos compétences de développement sont : le développement de cartes électroniques, de logiciels embarqués, d'applications mobiles (iOS et Android), jusqu'à l'intégration au Web/Cloud et l'Intelligence Artificielle.



Jérôme
MALANDRINO

Gérant fondateur

direction@kreatys.com
www.kreatys.com

Date de création : 2000

👤 1 à 10 pers

• Entreprise dynamique Zirst

ACTIVITE



Création de logiciels métiers sur mesure conçus pour durer depuis 20 ans et plus de 470 réalisations à ce jour dans toute la France. Nous avons une expertise reconnue dans la santé et l'industrie. Télémédecine, collecte de données, formulaires de santé, applications patients, R&D et tout ce qu'il reste à inventer.

Nous créons des logiciels 100% adaptés à la manière dont une entreprise souhaite réaliser son métier. Pour nous, c'est à l'informatique de s'adapter aux hommes et pas l'inverse.

LASER RHÔNE ALPES

Partenaires industriels

Michel
ALMUNEAU

Responsable technique et commercial

malmuneau@laser-rhone-alpes.com
www.laser-rhone-alpes.com

Date de création : 1987

 11 à 50 pers

- ISO 9001 version 2015
- ISO 13485 version 2016
- EN 9100 version 2016 (Aéro)

ACTIVITE

Laser Rhône Alpes
LRA - laser welding 

Certifiée ISO 13485, Laser Rhône Alpes utilise la technologie laser (soudage, découpe et marquage) depuis plus de 30 ans. La soudure laser permet d'assembler des matériaux comme le Titane, ou les Aciers inox sans apport de matière pour conserver leurs biocompatibilités.

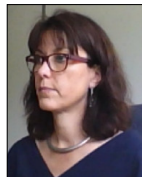
Cette technologie est utilisée pour la soudure sur des dispositifs médicaux (implants, ancillaires...). Dotée d'un équipement laser implanté dans une salle blanche ISO 7, Laser Rhône Alpes propose des procédés de nettoyage, soudage et emballage dans un environnement maîtrisé.

Fort de son expérience Laser Rhône Alpes est en capacité de réaliser des fermetures de dispositifs médicaux actifs sous atmosphères contrôlés (argon, hélium, azote...).



Catalogue des acteurs de la santé de l'arc alpin, adhérents de MEDICALPS

 Medicalps



Nathalie
BERGER

Ingénieur commercial

nathalie.berger@maatel.fr
www.maatel.com

Date de création : 1976

 51 à 100 pers



ACTIVITE



MAATEL est une société d'ingénierie électronique avec aujourd'hui plus de 45 ans d'activité.

Maatel développe, industrialise et produit en série des équipements électroniques pour le compte de ses clients.

MAATEL est particulièrement active dans le domaine MEDICAL pour lequel elle offre ses services depuis plus de 30 ans, concevant et fabriquant en série des dispositifs médicaux de classe I à III, DMIA et DMDIV.

MAATEL est certifiée ISO 9001 et ISO 13485 et accompagne ses clients pour la certification CE de leurs produits, y compris pour l'agrément par la FDA des équipements médicaux à destination du marché américain.

MAXON France

Partenaires industriels



Virginie
MIALANE

Cheffe de marché médical France

virginie.mialane@maxongroup.com
www.maxongroup.fr/maxon/view/content/index

Date de création : 1982

👥 11 à 50 pers

- Présence internationale grâce à la synergie au sein du groupe maxon entre la maison mère en suisse et les différentes entités internationales
- CA 2020 global du groupe maxon motor : 545MCHF
- CA 2020 France : 20.1M€
- Investissement R&D annuel et constant : 7 à 8% du CA global du Groupe maxon.
- 3050 collaborateurs dans le monde
- Certifié ISO9001 en France et ISO13485 en Suisse

ACTIVITE

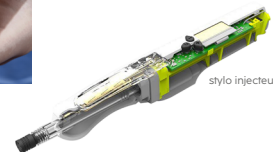
maxon

maxon est leader mondial de la conception, développement et production de systèmes mécatroniques de précision dédiés à la motorisation multi-axes des machines de laboratoire, aux dispositifs implantables actifs de classe III, mais également aux outils à main portatifs. Implanté dans la région de Lyon, maxon France est Centre d'Innovation et de Production dédié aux systèmes mécatroniques depuis 2014.

Le Groupe maxon : Fondé en 1961, chiffres d'affaires mondial : 545MCHF dont 20.1M€ en France en 2020, 3050 collaborateurs dans le monde dont 70 en France, présent dans 30 pays dont 9 sites de production. Certifiée ISO9001 en France et ISO13485 en Suisse.



alpha pump



stylo injecteur

Catalogue des acteurs de la santé de l'arc alpin, adhérents de MEDICALPS

 **Medicalps**

MICROWELD

Thierry
FRADET

Directeur Commercial & Développement

ffracdet@microweld.fr
www.microweld.fr

Date de création : 1997
 11 à 50 pers

- Certifié ISO 13485 v2016
- Certifié ISO 9001 v2015
- Certifié EN 9100 v2016

Partenaires industriels



ACTIVITE

Spécialiste reconnu pour son savoir-faire en matière de procédés laser appliqués à la production d'implants, d'instruments et d'ancillaires, MICROWELD offre son expertise et ses services non seulement au secteur du MEDTECH mais aussi à ceux de l'aéronautique, de l'automobile, de la mécatronique, de l'électronique, de la connectique et toutes autres industries nécessitant une haute précision, robustesse et fiabilité.



Nous travaillons tous types de matériaux (métalliques, alliage spéciaux, silicium, verre et dérivés, composites), pour des marchés allant du prototype à la grande série.

Nous possédons un très large spectre de machines laser nous permettant de répondre aux exigences des plus simples aux plus complexes (assemblage de device) dans une approche de partenariat, de co-industrialisation et co-développement avec les équipes R&D, BE et Qualité de nos clients.

Catalogue des acteurs de la santé de l'arc alpin, adhérents de MEDICALPS



NEOVISION

Partenaires industriels



Lucas
NACSA

Dirigeant et co-fondateur

lucas.nacsa@neovision.fr
www.neovision.fr

Date de création : 2014

👥 11 à 50 pers

- Référent logiciel pour Minalogic
- Membre du programme partenaire de STMicroelectronics
- 1er partenaire français Consulting IA pour NVIDIA
- Partenaire IA de Wright Medical
- Consultant officiel Bpifrance
- CA triplé et effectif doublé en 2018
+50% de croissance en 2019

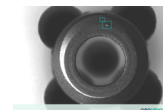
ACTIVITE



Neovision est une société de conseil et services experte en intelligence artificielle. Suivant, son ambition est de mettre l'intelligence artificielle à la portée de tous, Neovision fournit à ses clients des solutions sur-mesure et clé-en-main grâce à un accompagnement global et personnalisé.

Neovision propose des prestations de conseils afin d'aider ses clients à choisir les bonnes technologies et des prestations d'ingénierie logicielle pour les mettre en œuvre.

Comptant des centaines de projets à son actif, Neovision intervient dans des domaines d'activités variés comme l'industrie, le digital, la santé, le bâtiment, le transport ou encore l'énergie. Reconnue pour son expertise, elle réalise du consulting logiciel pour le pôle de compétitivité Minalogic et du consulting IA pour Bpifrance.



Reconnaissance de défauts et détection de piétons

Sandrine
TAKESSIAN

Responsable Business Unit Simulation

Sandrine.takessian@segula.fr
www.segulatechnologies.com

Date de création : 1985
👥 11 à 50 pers

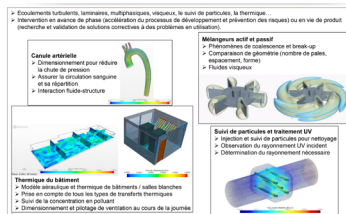
ACTIVITE



Dans le cadre du développement de ses activités en région Rhône-Alpes sur le secteur des Life Sciences, SEGULA vous propose son expertise locale en Simulation numérique.

Notre accompagnement en Simulation Structure et en CFD (Computational Fluid Dynamics) vous permettra de concevoir vos produits de la façon la plus optimale, en minimisant les temps de développement étude et les temps de validation.

- Lauréat du plan de Relance de l'Automobile pour le projet Résilience



Nos moyens informatiques nous permettent de travailler en complète autonomie et de façon sécurisée sur l'ensemble des projets de nos partenaires.

Cette expertise accompagne également nos différents sujets de Recherche Innovation qu'ils soient interne ou en partenariat issus de Consortiums.

Catalogue des acteurs de la santé de l'arc alpin, adhérents de MEDICALPS



TELEDYNE E2V semiconductors

Partenaires industriels



Nathalie
PASCAL

Responsable marché médical

nathalie.pascal@teledyne.com
www.teledyne-e2v.com

Date de création : 1955

 251 pers et +

- Présent depuis plus de 30 ans dans le domaine médical avec des produits dentaires et ophtalmologiques
- Plus de 250 brevets déposés
- Vision Systems, 2018 Innovators Awards – Silver pour la camera OCT CMOS (ophtalmologie)
- Prix 2019 de la productivité, L'Usine Nouvelle
- +10 000 employés répartis sur +70 entités
- 400 personnes en France, dont 200 ingénieurs
- Le site de Grenoble est certifié ISO13485

ACTIVITE



Teledyne est une entreprise mondiale, spécialisée dans l'électronique et l'ingénierie, qui fournit des produits de haute technologie. Le groupe, composé de plusieurs entités à travers le monde, adresse de nombreux marchés qui requièrent des technologies avancées et de haute fiabilité. Teledyne Technologies est regroupé aujourd'hui en quatre segments majeurs : l'imagerie digitale, l'instrumentation, les systèmes d'ingénierie et l'électronique pour l'aéronautique et la défense.

Les capteurs d'image et les caméras CMOS et CCD proposés proviennent d'une compréhension du marché associées à des applications particulières des clients. L'entreprise est en partenariat stratégique avec ses fournisseurs et ses clients pour proposer des solutions différenciées, standards ou personnalisées, afin d'adresser de manière pertinente les marchés visés.



Catalogue des acteurs de la santé de l'arc alpin, adhérents de MEDICALPS





Cédric
MERCIER

Directeur Général

contact@vepres.fr
www.vepres.fr

Date de création : 1962

 11 à 50 pers

ACTIVITE

Vêpres est le partenaire spécialisé pour la conception et la réalisation d'espaces à atmosphère contrôlée : salles blanches et laboratoires.

Engagements respectés, contrôle total sur les projets, expérience de plus de 50 ans avec des effectifs intégrés...Vêpres a su gagner la confiance et la fidélité d'une clientèle très exigeante.

Avec une équipe d'environ 50 salariés spécialisés, des fournisseurs et des prestataires sélectionnés, Vêpres conjugue l'expérience d'une entreprise solide avec la souplesse d'une PME aux valeurs familiales.

Du bureau d'étude intégré à la livraison des salles blanches "clef en main", la force de Vêpres réside dans la maîtrise totale des projets : conception, installation jusqu'à la mise en service.

Expérience technique, créativité et réactivité sont les atouts de Vêpres pour proposer un accompagnement personnalisé pour des projets sur mesure.



photo réalisée par Sveronese



Frédéric
BARD

Directeur Général

contact@veyado.fr
www.veyado.fr

Date de création : 2016

 1 à 10 pers

ACTIVITE



Notre bureau d'étude apporte conseils et mise en œuvre aux phases requises du développement :

- Expertise de conception et planning
- Expertise de réalisation et déploiement
- Expertise d'exécution et production.

Nos Atouts :

Nos expertises techniques complémentaires grâce à nos partenariats. L'expérience cumulée et la connaissance d'environnements multiples et internationaux. Le management pragmatique d'environnements réglementaires, de management Agile (Scrum, SAFe) , de la production (DevOps) dans différents secteurs économique (IoT, Santé, TelCo).

Notre indépendance vis-à-vis des autres acteurs du secteur ou industriel de production est le garant de l'absence de conflits d'intérêts. La réactivité et flexibilité du travail en mode Indépendant et vigilance vis-à-vis des écarts entre réalisations et spécifications.



Sébastien
GRAVIER

Président

info@vulkam.com
www.vulkam.com

Date de création : 2017

👥 11 à 50 pers

- 2022 : Vulkam déploie sa chaîne industrielle pour la production de micro-instruments et implants
- 2021 : développement du Nb-Med : Un matériau extrêmement résistant pour miniaturiser les DM hautement sollicités
- 2020 : 1er client dans les outils de chirurgie optique
- 2018 : phases d'études et de prototypage avec des industriels fabricants d'implants dentaires
- 2017 : Concours I-lab

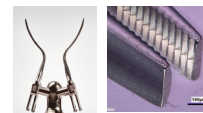
ACTIVITE

Vulkam industrialise des métaux aux propriétés extraordinaires. Les Vulkalloys® possèdent des propriétés physiques et mécaniques exceptionnelles et représentent ainsi un futur standard de la métallurgie. Ils sont :

- 3 fois plus résistants que les alliages de Titane : Pour miniaturiser l'implantologie et la chirurgie mini-invasive et préserver les ressources,
- Amagnétiques et résistants au frottement, pour des micro-mécanismes et micro-moteurs d'instruments plus performants,

- Plus résistants à la corrosion que les aciers inox et inrayables, pour des pièces d'aspect plus durables
Vulkam apporte une solution plateforme pour ses clients du dispositif médical, tant sur l'instrument que sur l'implant. Ses matériaux dédiés sont biocompatibles et les procédés associés permettent un gain substantiel de performance. Une certification ISO 13485:2016 est attendue pour 2022.

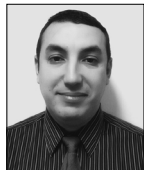
Vulkam a signé plusieurs partenariats avec des industriels des MedTech pour développer sa solution et est à la recherche de nouveaux partenaires pour co-développer les solutions DM de demain



Analyse de Risque ISO 14971 effectuée pour des dispositifs médicaux type outils chirurgicaux de classe IIa



Essais suivant les normes 10993-5 et 10993-10 validés



Laib
DAHMAN

Responsable commercial Sud Est
& Médical

dahman.laib@zeiss.com
www.zeiss.fr/metrologie

Date de création : 1846

 11 à 50 pers

- Trophées de l'innovation 2019 Forum Labo pour le tomographe haute résolution : ZEISS Xradia 620 Versa
- Mention spéciale du palmarès technologique 2017 de la revue Mesures, catégorie Mesures mécanique, pour le ZEISS DotScan, capteur chromatique à lumière blanche sur tête orientable

ACTIVITE

Depuis 175 ans, ZEISS offre des solutions qui façonnent le progrès technologique dans diverses activités : Médicale, Microscopie de nano-structures & Métrologie Industrielle.

Notre portefeuille de solutions en métrologie et microscopie dédiées aux industries du secteur médical/santé a été développé en tenant compte des exigences et réglementations auxquels sont confrontés les fabricants et leurs services qualité : de la MMT 3D aux tomographes à rayons X, en passant par les microscopes optique et électronique.

Moteur de l'industrie 4.0 et au service de nos clients, ZEISS propose aussi des solutions d'automatisations, des prestations de mesure, des logiciels SPC ainsi que des accessoires.

- Certification ISO 9001, Logiciels compatible à la réglementation FDA CFR 21part11
- Adhérent SYMOP, CFM et Réseau Mesure



Seeing beyond

Associés de la Filière

Catalogue des acteurs de la santé de l'arc alpin, adhérents de MEDICALPS



AG2R LA MONDIALE

Associés de la filière



Claire
TALOWSKY

Resp. Développement des activités
sociales

claire.talowski@ag2rlamondiale.fr
www.ag2rlamondiale.fr

Date de création : 2008

 51 à 100 pers

• 11 000 employés dont 80 à la DR ALpes

ACTIVITE

Prévoyance, santé, épargne, retraite, engagement social : AG2R LA MONDIALE est le groupe de référence en assurance de la personne en France, à gouvernance paritaire et mutualiste.



AGIR à dom

Associés de la filière

Sandra
DUVIC

Resp. Marketing, communication et ADV

s.duvic@agiradom.com
www.agiradom.com

Date de création : 1974
 101 à 250 pers

- Réalisation de 100 000 interventions / an
- +40 ans d'expertise dans les maladies chroniques

ACTIVITE



AGIR à dom (Association Grenobloise des Insuffisants Respiratoires) est un prestataire de santé qui permet aux patients souffrant de pathologies chroniques d'être suivi à domicile. Nous travaillons principalement sur la recherche, l'innovation des soins et l'accompagnement du patient.

AGIR à dom c'est également une équipe pluridisciplinaire formée à la démarche éducative qui organise le retour du patient à domicile en assurant la coordination et le suivi de la prise en charge et en garantissant une astreinte téléphonique paramédicale et technique 7j/7 et 24h/24.



Marie
GILBERT-COLLET

Managing Partner

marie@althekia.com
www.althekia.com

Date de création : 2021

 1 à 10 pers

ACTIVITE



ALTHEKIA est une combinaison unique d'expertise achats et études cliniques.

Grâce à son panel qualifié de CROs, son réseau d'experts et sa connaissance du marché, ALTHEKIA accompagne ses clients dans la sélection de partenaires pour chaque étude clinique. De la gestion de l'appel d'offres à la réalisation de l'étude, ALTHEKIA supervise sa progression avec des outils de management proactifs : conformité, contrôle des coûts et maîtrise planning pour un partenariat gagnant/gagnant.

ALTHEKIA assiste également ses clients dans le processus en amont de l'étude avec une estimation des coûts de développement utile pour la recherche de financements.

CADUCEUM

Associés de la filière



Guillaume
DAVID

Responsable d'agence

Guillaume.david@caduceum.fr
www.caduceum.fr

Date de création : 2013

 251 pers et +

- Direction Technique composée de 15 experts dans leurs domaines, connus et reconnus.
- Caduceum academy, organisme de formation 100% dédié aux problématiques santé, certifié Qualiopi

ACTIVITE



Caduceum accompagne les industriels des laboratoires pharmaceutiques, du dispositif médical, des biotechnologies et de la cosmétique dans la résolution de leurs problématiques, sur toutes les phases de développement, de la conception du produit à la mise sur le marché et la commercialisation.

Nos 400 consultants accompagnés de notre Direction Technique affirment leurs expertises dans les domaines de la qualité, du réglementaire, de l'ingénierie, de l'industrialisation et de l'IT/Digital. Nous disposons d'un organisme de formation reconnu et certifié Qualiopi.

Mettre à disposition des industriels nos expertises et notre savoir-faire au service de la santé est un gage d'excellence qui nous caractérise.

Christelle
DOEN

Présidente fondatrice

Christelle.doen@cd-healthcare-consulting.com
www.cd-healthcare-consulting.com

Date de création : 2018

 1 à 10 pers

- Expert référencé BPI FRANCE
- Membre et partenaire de FRANCE BIOTECH MEDTECH E SANTE
- Expert pour l'organisme de formation IFIS
- Expert partenaire de l'académie du numérique IFIS – LEEM
- Expert partenaire incubateurs : TECH CARE
- Expert partenaire pôles de compétitivité : EUROBIOMED,
- MEDICEN, PMT

ACTIVITE



CDHC est un cabinet de conseil en stratégie d'accès au marché et accompagnement dans la mise en œuvre, affaires publiques, dossiers pré-lévéedefonds pour les entreprises du dispositif médical et la e-santé.

Une expertise pointue dans les domaines du market access, remboursement, règlementaire, clinique, affaires publiques, diagnostic médico économique, modèles d'affaires. Une singularité : l'innovation et les affaires publiques. CDHC collabore étroitement avec l'écosystème pour faciliter l'évaluation et le remboursement des innovations de la santé ; dans cette perspective, CDHC développe avec d'autres partenaires influents des actions ciblées ainsi que des relations constructives dans la durée avec les autorités.



Isabelle
VIALLET

Consultante recrutement

isabelle.viallet@cofabrikrh.fr
www.cofabrikrh.com/

Date de création : 2016

 1 à 10 pers

· Norme de qualité : Certification ISO 9001

ACTIVITE



Nous sommes un cabinet de conseil en recrutement par approche directe et de services RH (RH temps partagé, formation...). Présent sur Grenoble et Lyon, nous intervenons sur l'ensemble du territoire ainsi que pour le recrutement de profils à l'international. Nous intervenons principalement sur les secteurs du médical, de l'électronique, micro-électronique et mécanique dans l'industrie sur des typologies de métiers techniques. Notre cabinet à Grenoble et à Lyon a développé une spécialisation dans les secteurs à fortes exigences qualitatives, normatives et technologiques.

 CABINET DE RECRUTEMENT
SPECIALISTE MEDICAL





Laurent
PATOUX

Directeur & Co-fondateur

laurent.patoux@data-and-co.fr
www.data-and-co.fr

Date de création : 2021

 1 à 10 pers

ACTIVITE

DATA&co

La Data Science et l'IA sont de plus en plus au cœur des technologies de la santé. DATA&co vous accompagne sur ces sujets en intervenant en conseil, assistance technique et animation de workshops sur mesure.

DATA&co propose des prestations à haute valeur ajoutée, dans une démarche RSE forte :

- Une équipe de consultants-docteurs formés à la Data Science et à l'IA après leur thèse.
- Des liens forts avec l'écosystème académique pour permettre à nos clients de bénéficier des dernières avancées.
- Notre start-up a été créée sous forme d'une Coopérative (SCOP) pour co-construire cette aventure avec nos consultants.

EUROFINS OPTIMED

Capucine
HENQUELL

Commercial

optimedsales@eurofins.com
www.optimed.fr/

Date de création : 1990

 51 à 100 pers

- Présence internationale, pilotage France
- + 1050 études réalisées (publications sur demande)

Associés de la filière



ACTIVITE

Eurofins Optimed est le centre de compétence Clinique du Groupe Eurofins. Nous fournissons depuis 30 ans des solutions intégrées pour la gestion globale d'essais cliniques internationaux, auprès de l'industrie pharmaceutique, des sociétés de biotechnologies et sociétés de dispositifs médicaux.

Spécialisé en développement clinique précoce, notre expérience de plus de 1000 essais cliniques réalisés depuis notre création nous positionne comme un partenaire fiable. Nous pouvons fournir des services BPC dans toutes aires thérapeutiques grâce à notre équipe expérimentée d'experts, ainsi qu'à notre large réseau de Leaders d'Opinions.

Qualité, Expertise et Flexibilité sont les maîtres mots de tous nos projets!

Catalogue des acteurs de la santé de l'arc alpin, adhérents de MEDICALPS



FLORALIS UGA-Filiale

Associés de la filière

Pascale
GRENARD-ECUYER

Resp. Transfert et Relations Partenariales

pge@floralis.fr
www.floralis.fr

Date de création : 2004

 51 à 100 pers

- Plus de 80 laboratoires de recherche
- Plus de 1200 brevets actifs
- Plus de 115 start-up créées
- Plus de 11 M € de chiffre d'affaires / an
- Plus de 300 partenariats / an
- Plus de 15 licences négociées / an
- Certification ISO 9001

ACTIVITE



Filiale de l'Université Grenoble Alpes (UGA), FLORALIS travaille au développement et au transfert d'innovations issues des laboratoires de recherche et au management de la relation avec les acteurs socio-économiques, entreprises privées et publiques.

Sa mission est de valoriser les résultats technologiques et scientifiques développés au sein des laboratoires de recherche de l'UGA, notamment par la détection et le développement des offres innovantes, leur promotion auprès des différents secteurs industriels concernés, l'échange avec les acteurs socio-économiques en recherche de solutions.

De plus, en tant que société de service, FLORALIS réalise, pour le compte de l'UGA, différentes prestations telles que la validation juridique de contrats, l'assistance à la gestion de projet, la sensibilisation des chercheurs à la valorisation...

FRANCE BIOTECH

Associés de la filière



Hugo
SERVANTON

Chargé du Business Développement
et des Partenariats

hugo.servanton@france-biotech.org
www.france-biotech.org

Date de création : 1997

 1 à 10 pers

ACTIVITE

France Biotech, fondée en 1997, est une association indépendante qui fédère les entrepreneurs de l'innovation dans la santé et leurs partenaires experts.

Animateur de l'écosystème de l'innovation en santé et interlocuteur privilégié des pouvoirs publics, France Biotech contribue à relever les défis du secteur HealthTech et à proposer des solutions concrètes, en termes de compétitivité et d'attractivité, par l'intermédiaire de ses commissions et groupes de travail.

Ceci afin d'aider les start-ups et les PME de cette filière à devenir des entreprises internationales performantes et capables de concevoir et développer rapidement de nouvelles innovations et les rendre accessibles in fine aux patients.

france
biotech
biotech | healthtech | e-santé | IA
DES ENTREPRENEURS DE LA SANTÉ

HAVENTURE

Associés de la filière



Stéphane
LAVALLEE

Président

info@haventure.com
www.haventure.com

Date de création : 2012

 11 à 50 pers

- 25 ans d'expérience dans le domaine des DM et de la robotique chirurgicale

ACTIVITE



Haventure est le premier accélérateur-holding dédié aux start-ups de la robotique chirurgicale.

De la gestion de la qualité et des affaires réglementaires à la maîtrise du réseau informatique en passant par le conseil en développement commercial, HAVENTURE accompagne ses clients dans leur développement au quotidien.

Grâce à une équipe d'experts triés sur le volet, HAVENTURE offre des prestations de qualité et sur mesure.

Par sa connaissance approfondie de l'environnement réglementaire et des défis auxquels font face les entreprises du secteur médical, HAVENTURE permet d'anticiper les difficultés, d'évaluer les risques et d'assurer la conformité des dispositifs médicaux les plus innovants.



Eric
BROTTIER

Chargé de l'offre IFIS DM

e.brottier@ifis.fr
www.ifis.fr

Date de création : 2013

 1 à 10 pers

ACTIVITE



Organisme de formation certifié Qualiopi et ISO 9001, Ifis DM mobilise un large réseau de formateurs et d'experts senior pour offrir à ses clients des dispositifs de formation sur mesure, ancrés dans la réalité terrain et entièrement tournés vers les challenges propres à chaque structure du secteur.

L'offre de formation « sur catalogue » est conçue et animée avec la même exigence de montée en compétences des apprenants, dimension mesurée à l'issue de chaque action. #IfisBoosterDeCompétences

Ifis DM propose la première certification pour la « Personne chargée de veiller au respect de la réglementation du dispositif médical » reconnue par l'État.



Pascal
PIZELLE

Président

pascal.pizelle@ixiade.com
www.ixiade.com

Date de création : 2005

 1 à 10 pers

- Plus de 600 projets d'innovation accompagnés depuis 1999
- 10 projets récompensés par un trophée en design & innovation
- Équipe internationale et pluridisciplinaire
- Missions éligibles au CIR

ACTIVITE

Ixiade est une agence de stratégie, d'études d'usage et de design qui place l'expérience utilisateur au centre du processus d'innovation pour favoriser l'émergence de projets innovants adaptés au marché. Depuis la génération des premières idées jusqu'à la mise sur le marché, elle s'appuie sur une approche pluridisciplinaire en impliquant, à chaque étape, l'utilisateur (stratégie, design-thinking, créativité, co-conception, élaboration de concepts, tests en situation, études d'usage, design).

Ixiade conçoit et met en œuvre un ensemble de techniques, méthodes et outils pour :

- Explorer les usages, les difficultés des utilisateurs et anticiper les futurs
- Imaginer des concepts de produits, services et interfaces innovants, communicants et illustrés
- Expérimenter auprès des utilisateurs potentiels pour tester l'intérêt, l'acceptabilité et le potentiel de marché
- Maquetter, prototyper et tester l'ergonomie et la diffusion

Ixiade partage ses connaissances et transmet aussi les bons réflexes par de l'accompagnement et des formations spécialement conçues pour satisfaire les besoins d'un management efficace des projets d'innovation centrés sur le facteur humain.



Stéphane
RANCHON

Responsable commercial

stephane.ranchon@bureauveritas.com
www.lcie.fr

Date de création : 1882

 11 à 50 pers

- Acteur local avec une présence internationale (groupe Bureau Veritas - 78000 personnes dans le monde, 1500 laboratoires et bureaux dans 140 pays)
- Reconnaissance de nos essais à Moirans : accréditation COFRAC / ILAC
- Reconnaissance internationale : Essais suivant les normes FCC, UL, CSA
- Essais reconnus à l'international : USA, Canada, Japon, Corée, Brésil et dans 50 autres pays

ACTIVITE



Le LCIE est composé de 6 laboratoires dont deux sont spécialisés dans les essais sur les Dispositifs Médicaux: l'un est basé à Moirans (38) et l'autre à Fontenay aux Roses (92).

Nos métiers (à Moirans) :

- Réalisation d'essais de sécurité électrique (Suivant les normes IEC/EN 60601-1, 60601-2-xx), essais de CEM, essais radio (toutes technologies Wifi, Bluetooth, LoRa, NFC...), essais mécaniques et climatiques
- Pôle d'experts en dispositifs médicaux pour de l'accompagnement au développement de nouveaux dispositifs (analyse de construction – sécurité et CEM, analyse réglementaire pour ventes à l'international ...)
- Certification internationale dans les domaines de la radio, CEM et sécurité : accompagnement des essais jusqu'à l'enregistrement de votre produit auprès des autorités locales.
- Des spécialistes en cybersécurité UL2900, IMDRF ou MDCC – Formation sur : les normes, à l'analyse de risque (méthode EBIOS notamment), Threat Modeling approach
- Pôle d'expert en Eco-conception (IEC 60601-1-9)

Nos forces (à Moirans) :

- Essais CEM, Sécurité, radio, Cyber et éco-conception sur le même site et un seul interlocuteur commercial
- Essais sous accréditation COFRAC/ILAC
- Reconnaissance de nos essais CB à l'international (54 pays)



Karim
BENZAZZOUZ

Président

karimb@palentis.com
www.palentis.com

Date de création : 2016

 1 à 10 pers

• Ils ont fait appel à nos services : SGD Pharma,
Octalfa, Aptar, Inicea, Cochlear.

ACTIVITE

Palentis est un partenaire conseil spécialisé dans les industries de santé qui accompagne les start-ups, les industriels et les investisseurs. Nous proposons du conseil en stratégie, pouvons piloter l'exécution de vos projets de croissance et également vous aider à construire vos plans. Nous avons accompagné avec succès nos clients sur des problématiques de développement à l'international, sur des acquisitions, des repositionnements et des négociations. La juste combinaison d'expertises de terrain complémentaires nous permet de couvrir un large spectre de problématiques de croissance et nous accueillons également favorablement les opportunités d'investissement.





Olivier
DAGES

Associé - Directeur général

olivier.dages@nony.fr
www.nony.fr

Date de création : 1964

 51 à 100 pers

- Certifié ISO 9001
- 6 personnes au bureau de Grenoble

ACTIVITE



Le cabinet NONY intervient dans tous les domaines de la propriété industrielle (P.I.) au service de clients français et étrangers, pour lesquels il dépose chaque année plus d'une centaine de brevets, modèles et marques.

Au sein de son équipe brevets/marques réunissant une trentaine de professionnels de la P.I., notre cabinet compte en particulier une quinzaine d'experts possédant des compétences techniques dans les domaines de la Chimie, des Sciences du Vivant et du génie Biomédical.

Le cabinet NONY, historiquement basé à Paris, possède également des bureaux à proximité de ses clients, à Lyon, Grenoble, Nice, et en Bretagne et depuis 2019 à Toulouse.

SEMI Europe

Associés de la filière

Cassandra
MELVIN

Sales representative

cmelvin@semi.org
www.semi.org

Date de création : 2011

 1 à 10 pers

Depuis plus de 40 ans, SEMI a servi ses membres et les industries qu'il représente à travers des programmes, des initiatives et des actions visant à faire progresser les entreprises et la croissance du marché dans le monde entier.

SEMI soutient ses membres par le biais d'un réseau mondial de bureaux, des activités et des événements dans chaque grande région de fabrication de produits électroniques dans le monde entier.

ACTIVITE



SEMI est une association mondiale de l'industrie au service de la chaîne d'approvisionnement de fabrication des industries de la micro et de la nanoélectronique, y compris :

- Semi-conducteurs
- Photovoltaïque (PV)
- LED haute luminosité
- Flat Panel Display (FPD)
- Systèmes micro-électromécaniques (MEMS)
- L'électronique imprimée et flexible
- Micro connexes et nanoélectronique

SUPERNOVA INVEST

Associés de la filière



Celia
HART

Partner

celia.hart@supernovainvest.com
www.supernovainvest.com

Date de création : 2017

 11 à 50 pers

- Continuation de l'activité de CEA Investissement démarrée en 1999
- Société de gestion avec 250 M€ sous gestion.
- Depuis 1999, financement et accompagnement de plus de 100 start-ups dans nos domaines d'expertises : sciences de la vie, énergie & environnement, industrie, microélectronique et numérique.

ACTIVITE

Supernova Invest est une société de gestion indépendante agréée par l'AMF spécialisée dans l'investissement dans les sociétés qui développent des innovations de rupture.

Forte de partenariats uniques avec le CEA et Amundi, Supernova Invest a financé et accompagné plus de 100 start-ups dans nos domaines d'expertises : sciences de la vie, énergie & environnement, industrie, microélectronique et numérique.

Aujourd'hui, Supernova Invest gère ou conseille 5 fonds d'investissement pour un total de 250 millions d'euros. La société est basée à Paris et à Grenoble.



TASDA, Technopôle Alpes Santé à Domicile et Autonomie

Associés de la filière



Véronique
CHIRIÉ

Directrice

veronique.chirie@tasda.fr
www.tasda.fr

Date de création : 2010

 1 à 10 pers

- Acteur incontournable en matière d'innovation pour le bien-vieillir depuis plus de 10 ans, le centre expert TASDA basé à Grenoble, propose aux porteurs de projets, start-up, entreprises un accompagnement sur-mesure pour appréhender la complexité du marché de la Silver Economie.

ACTIVITE

TASDA vous apporte :

- Une expertise d'évaluation et de living lab reconnue au niveau national (étude d'usage et évaluations expertes avec recommandations d'amélioration, ateliers de co-design avec de futurs usagers, et test auprès d'un panel d'usagers représentatifs.)
- L'accès à des panels de professionnels et d'usagers (professionnels du médico-social, représentants d'usagers, usagers, etc.) pour intégrer la dimension UTILISATEURS à votre processus d'innovation.
- Une approche SYSTÉMIQUE fondée sur l'analyse, depuis plus de 10 ans, des usages, des pratiques métiers, des organisations, des systèmes d'information, des modèles économiques, etc.
- Un statut associatif garantissant une neutralité d'approche





Mike
FAILLY

Directeur

mike.failly@zanteris.com
www.zanteris.com

Date de création : 2021

 1 à 10 pers

ACTIVITE

Zanteris propose un accompagnement personnalisé et performant dans la gestion de projet en opérations cliniques. Notre entreprise offre à l'industrie pharmaceutique, aux sociétés de biotechnologies et aux CROs des solutions adaptées, pour administrer et organiser de façon globale leurs études cliniques à l'échelle nationale ou internationale.

Nous mettons à profit une expérience de 13 années au service de la recherche clinique durant lesquelles nous avons conduit plus de 50 essais et programme pour vous accompagner dans la conduite de vos études cliniques ou programmes. En complément de son expertise opérationnelle, Zanteris contribue à développer les compétences de vos chefs de projet au travers d'une formation spécifique et adaptée à vos besoins.

Nos forces :

- Gestion des études cliniques interventionnelles
- Développement des Chefs de Projets Clinique
- Formation sur le "Bid Defense Meeting"
- Consulting pour les Opérations Cliniques



Zanteris

Instituts de recherche

Catalogue des acteurs de la santé de l'arc alpin, adhérents de MEDICALPS





Patrick CHATON

Chef du département micronanotechnologies
pour la santé et la Biologie

patrick.chaton@cea.fr
www.leti-cea.fr

ACTIVITE

Le CEA-Leti, implanté sur le centre du CEA-Grenoble, est un institut de recherche technologique du CEA, pionnier dans les domaines des micro et nano-technologies. Il développe des solutions applicatives innovantes et compétitives pour répondre aux défis mondiaux actuels, notamment les énergies propres et sûres, la santé, le transport durable et la transition numérique. S'appuyant sur des infrastructures préindustrielles, ses équipes multidisciplinaires proposent leur expertise au travers d'applications variées, des capteurs au calcul intensif, en passant par le traitement des données ou encore la puissance.

Le CEA-Leti développe des relations de long terme avec ses partenaires industriels et essaime des startups technologiques avec plus de 65 créations. Le CEA-Leti rassemble 1900 chercheurs, un portefeuille de 3100 brevets et 10 000 m2 de salles blanches et possède des bureaux dans la Silicon Valley, à Bruxelles et à Tokyo. Il est membre du réseau des Instituts Carnot et de l'IRT Nanoelec.



www.chu-grenoble.fr/

Jocelyn DUTIL

Directeur du pôle Prospective, recherche, innovation et communication

Directeur délégué des pôles Cancer et maladies du sang, Recherche et Santé publique

JDutil@chu-grenoble.fr

Dr Camille DUCKI

Responsable DRCI - Adjoint au directeur Direction de la Recherche en Santé et de l'Innovation

Cducki@chu-grenoble.fr

ACTIVITE

Installé dans le Top 10 des meilleurs hôpitaux de France, le CHU Grenoble Alpes est l'établissement de référence et de recours des hôpitaux de l'arc alpin, un bassin de vie accueillant 2 millions de personnes.

Performant dans toutes les spécialités médicales et disposant d'équipements à la pointe de la technologie, le CHUGA possède de nombreux domaines d'excellence, tant dans la prise en charge médicale que dans la recherche. Pour bâtir la médecine du XXI^e siècle, le CHUGA investit également dans le futur en misant sur la formation de tous ses professionnels. Il exerce ainsi sa triple mission de soins, d'enseignement et de recherche en lien direct avec l'Université et avec les partenaires du territoire.



Alexandre MOREAU-GAUDRY

Coordinateur du CIC-IT de Grenoble

cic-it@chu-grenoble.fr
www.cic-it@chu-grenoble.fr

ACTIVITE

Localisé au CHU Grenoble-Alpes, le CIC-IT de Grenoble accompagne les industriels, cliniciens ou chercheurs dans la maturation de DM innovants par :

- La réponse à des appels d'offres
- La mise en place d'essais pré-cliniques (bancs de test, cadavres, animaux) avec prototypes,
- La mise en place d'évaluations cliniques :
 - Essais cliniques : préparation de dossiers technico-réglementaires de recherches cliniques sur DM marqué CE ou non, mise en œuvre et suivi de recherches cliniques, analyse statistique, rapport final pour les autorités compétentes, rédaction d'articles scientifiques
 - Observatoire de dispositifs médicaux, dont en particulier de ceux relevant du domaine de la chirurgie augmentée



Charles-Clemens RÜLING

Coordination Chaire «Public Trust in Health»

charles-clemens.ruling@grenoble-em.com
<https://recherche.grenoble-em.com/sante>

ACTIVITE

L'ambition de GEM, via sa Chaire «Public Trust in Health», est de produire et diffuser des connaissances scientifiques sur l'impact des innovations technologiques dans le secteur de la santé sur les individus et sur les relations entre acteurs. La chaire souhaite jouer un rôle de facilitateur d'échanges entre les acteurs de santé. Pour ce faire, elle participe à des projets de recherche collaboratifs où elle apporte son expertise située au croisement de la technologie, de l'innovation et des enjeux sociétaux. Elle soutient des changements organisationnels centrés sur les aspirations des individus, patients, professionnels et citoyens.



Gaëlle CALVARY

Vice-présidente Entreprises et Valorisation

gaelle.calvary@grenoble-inp.fr
www.grenoble-inp.fr



ACTIVITE

Depuis plus de 100 ans, Grenoble INP rassemble des écoles publiques d'ingénieurs réputées, proches du monde industriel et ouvertes à l'international.

Les débouchés de certaines filières de ses écoles peuvent porter sur le domaine des technologies de la santé, comme :

- Filière BIOMEDICAL ENGINEERING (imagerie médicale, appareils et logiciels, micro et nanotechnologies, dispositifs médicaux, médecine régénératrice, biotechnologies) à Grenoble INP - Phelma
- Filière SICOM (Image, Signal, Communication Multimedia) à Grenoble INP - Phelma
- Filière Biomatériaux à Grenoble INP – Pagora
- MASTER SCIENCES COGNITIVES
- MASTER FAME (Ingénierie des Matériaux)
- Laboratoire du domaine : Laboratoire des Matériaux et du Génie Physique, LMGP (Grenoble INP / CNRS)



Muriel JAKOBIAK-FONTANA

Responsable communication

communication-universite@univ-grenoble-alpes.fr
www.univ-grenoble-alpes.fr/

ACTIVITE

Fruit de la fusion le 1er janvier 2016 des universités Joseph Fourier, Pierre-Mendès-France et Stendhal, l'UNIVERSITE GRENOBLE ALPES représente un acteur majeur de l'enseignement supérieur et de la recherche en France.

La recherche à l'UNIVERSITE GRENOBLE ALPES couvre tous les champs disciplinaires des sciences fondamentales aux sciences humaines et sociales, en passant par l'art, les langues, les lettres, les technologies et la santé. Cette diversité favorise l'innovation à la frontière des disciplines au service de la société.

Plus de 80 laboratoires et une vingtaine de Laboratoires d'excellence, programmes de recherche soutenus dans le cadre des investissements d'avenir, se répartissent en six pôles.

Elle développe des formations de pointe dans des domaines d'avenir comme l'énergie, les biotechnologies et les nanotechnologies. Son offre de formation se répartit en quatre grands domaines de formation: arts, lettres, langues ; droit, économie, gestion ; sciences humaines et sociales ; sciences, technologies, santé.

Collectivités locales et membre bienfaiteur

Catalogue des acteurs de la santé de l'arc alpin, adhérents de MEDICALPS



Collectivités locales



Membre bienfaiteur



Nous remercions notre membre bienfaiteur pour son soutien

Contacts MEDICALPS



Sébastien
WEISBUCH

Directeur
sebastien.weisbuch@medicalps.eu
06 85 19 18 17
04 76 54 95 63



Elodie
PRODEO

Chargée de projets
elodie.prodeo@medicalps.eu
04 76 54 95 63
06 15 38 83 02



Margaux
DENANTES

Chargée de projet Medytec
margaux.denantes@medytec.eu
04 76 54 95 63
06 46 48 94 77



Linda
HAUCINE

Chargée de communication et d'animation
linda.haucine@medicalps.eu
04 76 54 95 63
06 03 26 60 61



Alexandra
BONNET

Assistante de direction et de communication
alexandra.bonnet@medicalps.eu
04 76 54 95 63



Medicalps

A working alliance shaping
the future of healthcare
technologies

BIOPOLIS - 5 avenue du Grand Sablon -
38700 La Tronche
04 76 54 95 63 - www.medicalps.eu



édition 2022